

A KÖZPONTI KORMÁNYZAT ELŐZETES MÉRLEGE

BEVÉTELEK	2014. évi			2015. évi		
	előzetes teljesítés	I-VII. hó	teljesítés %-a	törvényi módosított előirányzat	I-VII. hó	előir. %-a
KÖZPONTI KÖLTSÉGVETÉS	11 800 949,8	5 986 957,2	50,7%	10 932 855,0	5 927 126,0	54,2%
GAZDÁLKODÓ SZERVEZETEK BEFIZETÉSEI	1 305 054,6	640 504,1	49,1%	1 305 952,4	733 428,3	56,2%
Társasági adó	394 813,0	159 426,3	40,4%	341 400,0	206 007,1	60,3%
Hitelintézeti járadék	20 582,3	9 249,3	44,9%	15 420,0	7 069,8	45,8%
Cégautóadó	31 673,0	22 295,3	70,4%	28 800,0	22 567,4	78,4%
Energiaellátók jövedelemadója	34 959,3	-4 284,6	-12,3%	44 700,0	12 016,6	26,9%
Egyszerűsített vállalkozói adó	96 829,4	46 639,0	48,2%	83 800,0	42 310,7	50,5%
Energia adó	14 613,2	9 335,9	63,9%	15 500,0	12 481,0	80,5%
Környetterhelési díj	5 470,9	2 763,9	50,5%	6 000,0	2 952,4	49,2%
Bányajáradék	62 962,9	38 743,8	61,5%	49 000,0	23 121,2	47,2%
Játékadó	34 563,0	19 635,9	56,8%	39 700,0	21 445,0	54,0%
Egyéb befizetések	24 150,5	13 857,8	57,4%	27 000,0	12 895,8	47,8%
Egyéb központosított bevételek	323 670,1	190 074,3	58,7%	377 132,4	227 873,2	60,4%
Pénzügyi szervezetek különadója	148 554,6	74 210,4	50,0%	144 200,0	74 249,5	51,5%
Egyes ágazatok terhelő különadó	-969,6	-851,4	87,8%		311,4	
Kisadózók tételes adója	42 206,8	23 718,7	56,2%	56 300,0	30 590,2	54,3%
Kisvállalati adó	12 680,9	8 099,0	63,9%	16 400,0	7 419,6	45,2%
Közműadó	55 021,1	27 590,6	50,1%	54 000,0	28 376,8	52,5%
Reklámadó	3 273,3			6 600,0	1 740,6	26,4%
FOGYASZTÁSHOZ KAPCSOLT ADÓK	4 335 948,1	2 351 949,1	54,2%	4 396 685,0	2 458 828,7	55,9%
Általános forgalmi adó	3 035 580,2	1 627 792,8	53,6%	3 172 385,0	1 739 346,7	54,8%
Jövedéki adó	918 930,3	502 228,6	54,7%	913 500,0	533 382,4	58,4%
Regisztrációs adó	18 810,1	10 890,1	57,9%	19 600,0	12 331,6	62,9%
Távközlési adó	55 955,0	32 610,6	58,3%	56 400,0	31 997,4	56,7%
Pénzügyi tranzakciós illeték	277 923,5	161 404,5	58,1%	206 200,0	124 120,5	60,2%
Biztosítási adó	28 749,1	17 022,5	59,2%	28 600,0	17 650,3	61,7%
LAKOSSÁG BEFIZETÉSEI	1 753 750,3	1 022 186,8	58,3%	1 806 600,0	1 082 730,2	59,9%
Személyi jövedelemadó	1 589 055,4	929 349,0	58,5%	1 639 700,0	980 737,2	59,8%
Adóbefizetések	443,9	221,8	50,0%	500,0	1 117,1	223,4%
Illeték befizetések	120 273,9	69 272,8	57,6%	120 000,0	77 982,3	65,0%
Gépjárműadó	42 402,3	22 776,8	53,7%	45 500,0	23 789,4	52,3%
Háztartási alkalmazott utáni regisztrációs díj	26,3	15,2	57,7%		18,2	
M.személyek jogv. megszünéséhez kapcs. egyes jöv. különadója	1 548,5	551,2	35,6%	900,0	-914,0	-101,6%
KÖLTSÉGVETÉSI SZERVEK ÉS FEJEZETI KEZELÉSŰ ELŐIRÁNYZATOK	3 489 666,1	1 650 921,7	47,3%	2 925 572,8	1 357 118,0	46,4%
Költségvetési szervek bevételei	1 719 221,4	926 269,4	53,9%	1 178 391,6	903 389,1	76,7%
Szakmai fejezeti kezelésű előirányzatok saját bevételei	117 990,5	50 833,4	43,1%	27 037,1	56 842,0	210,2%
Fejezeti kezelésű előirányzatok EU támogatása	1 652 454,1	673 818,8	40,8%	1 720 144,1	396 886,8	23,1%
BEFIZETÉS AZ ÁLLAMHÁZTARTÁS ALRENDSZEREIBŐL	248 362,9	35 318,5	14,2%	64 253,9	28 538,7	44,4%
Központi költségvetési szervektől származó befizetések	30 634,1	15 859,1	51,8%	45 799,9	13 208,1	28,8%
Elkülönített állami pénzalapok befizetése	10 000,0	5 000,0	50,0%	10 000,0	5 000,0	50,0%
Helyi önkormányzatok befizetése	23 051,0	14 459,4	62,7%	8 454,0	10 330,6	122,2%
Társadalombiztosítás pénzügyi alapjainak befizetése	184 677,7					
ÁLLAMI VAGYONNAL KAPCSOLATOS BEFIZETÉSEK	266 095,7	69 603,8	26,2%	245 868,8	55 742,7	22,7%
KAMATBEVÉTELEK	334 456,1	185 584,1	55,5%	124 750,0	169 017,9	135,5%
EGYÉB BEVÉTELEK	38 937,2	23 634,1	60,7%	8 896,9	18 264,5	205,3%
EGYÉB UNIÓS BEVÉTELEK	28 678,9	7 255,0	25,3%	54 275,2	23 456,9	43,2%
Vám és cukorágazati hozzájárulás visszatérítése	11 192,5	6 651,2	59,4%	11 187,5	7 889,6	70,5%
Uniós támogatások utólagos megtérítése	17 486,4	603,8	3,5%	43 087,7	15 567,3	36,1%
ELKÜLÖNÍTETT ÁLLAMI PÉNZALAPOK	471 985,5	269 954,7	57,2%	491 431,8	286 888,7	58,4%
KÖZPONTI NUKLEÁRIS PÉNZÜGYI ALAP	32 226,2	22 505,9	69,8%	26 963,6	18 091,5	67,1%
NEMZETI FOGLALKOZTATÁSI ALAP	337 746,6	191 685,4	56,8%	360 697,6	201 080,8	55,7%
Szakképzési hozzájárulás	60 910,8	34 874,0	57,3%	63 134,0	37 668,0	59,7%
Egészségbiztosítási- és munkaerőpiaci járulékok NFA-t megillető hányada	135 819,4	78 755,0	58,0%	141 772,9	83 628,1	59,0%
TÁMOP intézkedések bevételei	39 776,7	19 002,1	47,8%	43 000,0	13 683,7	31,8%
Költségvetési támogatás	95 936,7	55 963,1	58,3%	108 990,7	58 649,2	53,8%
Egyéb bevételek	5 303,0	3 091,3	58,3%	3 800,0	7 451,8	196,1%
WMÁB KÁRTALANÍTÁSI ALAP	17,4	11,6	66,9%	10,0	6,5	64,5%
NEMZETI KUTATÁSI, FEJLESZTÉSI ÉS INNOVÁCIÓS ALAP	70 979,9	33 464,1	47,1%	77 951,6	36 838,8	47,3%
BETHLEN GÁBOR ALAP	17 578,2	7,6	0,4%	11 407,5	8 053,3	70,6%
NEMZETI KULTURÁLIS ALAP	13 437,3	8 866,3	66,0%	9 700,0	10 690,4	110,2%
SZÖVETKEZETI HITELINTÉZETEK INTEGRÁCIÓS ALAPJA				4 701,5	12 127,4	257,9%
TÁRSADALOMBIZTOSÍTÁSI ALAPOK	5 031 617,8	2 947 460,2	58,6%	4 935 437,7	2 908 932,6	58,9%
NYUGDÍJBIZTOSÍTÁSI ALAP	3 124 539,4	1 816 676,9	58,1%	3 024 597,6	1 778 841,2	58,8%
Szociális hozzájárulási adó és járulékok	3 092 861,5	1 796 564,0	58,1%	2 995 948,5	1 758 901,8	58,7%
Egyéb járulékok és hozzájárulások	14 302,6	7 707,1	53,9%	12 321,9	7 459,6	60,5%
Késedelmi pótlék és bírság	11 839,3	7 314,4	61,8%	11 965,7	5 993,6	50,1%
Egyéb bevételek	5 536,0	5 091,5	92,0%	4 361,5	6 486,3	148,7%
EGÉSZSÉGBIZTOSÍTÁSI ALAP	1 907 078,4	1 130 783,3	59,3%	1 910 840,1	1 130 091,3	59,1%
Szociális hozzájárulási adó és járulékok	694 816,3	403 458,0	58,1%	986 987,9	579 394,4	58,7%
Egyéb járulékok és hozzájárulások	45 070,6	25 735,4	57,1%	45 343,2	28 321,4	62,5%
Egészségügyi hozzájárulás	152 892,4	97 434,1	63,7%	161 754,0	106 141,1	65,6%
Késedelmi pótlék és bírság	3 555,9	2 183,8	61,4%	4 438,5	2 331,9	52,5%
Költségvetési támogatások, térítések	897 348,9	535 504,0	59,7%	582 367,3	333 984,0	57,3%
Egyéb bevételek	113 394,3	66 468,0	58,6%	129 949,2	79 918,4	61,5%

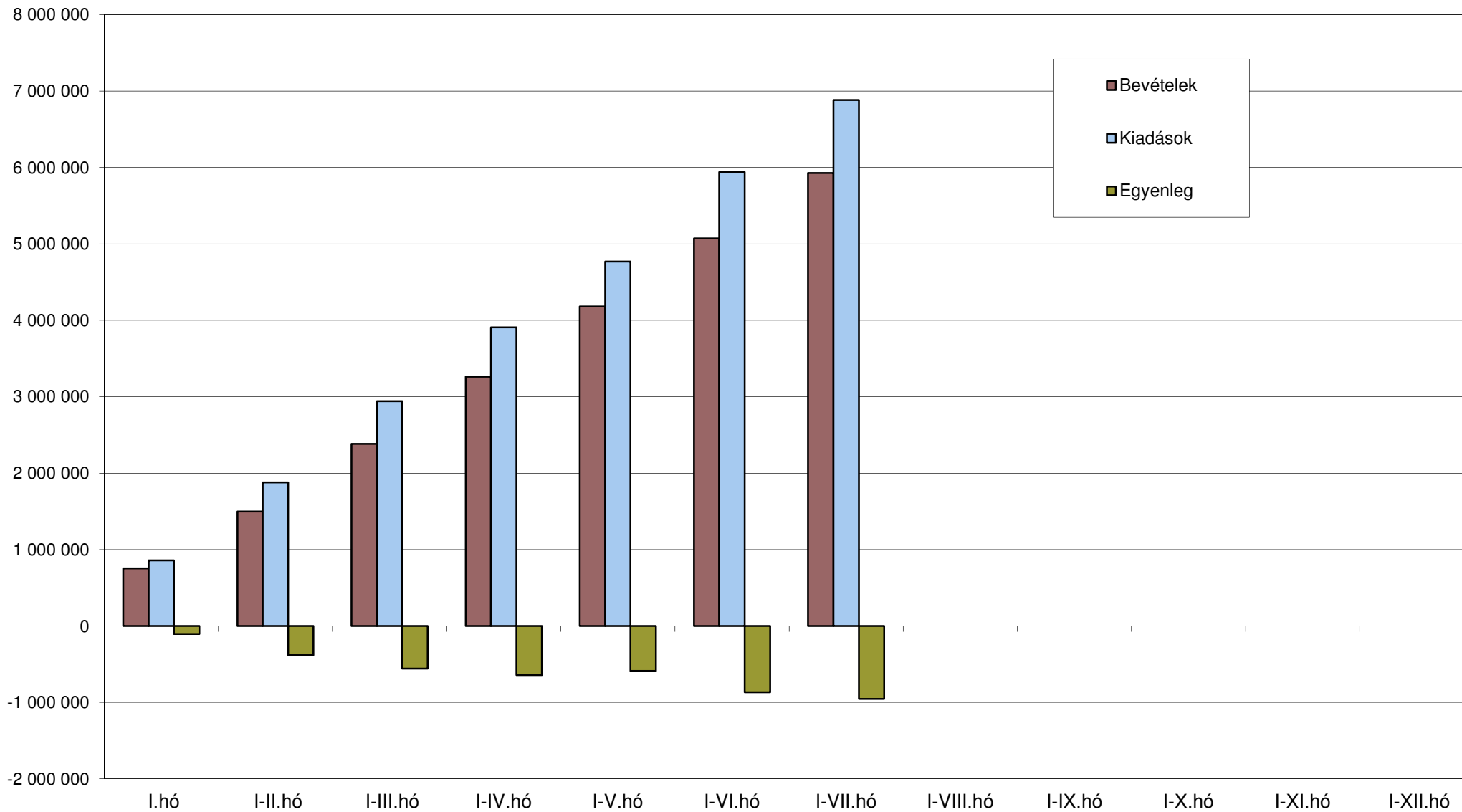
KIADÁSOK	2014. évi			2015. évi		
	előzetes teljesítés	I-VII. hó	teljesítés %-a	törvényi módosított előirányzat	I-VII. hó	előir. %-a
KÖZPONTI KÖLTSÉGVETÉS	12 638 079,8	7 018 097,2	55,5%	11 774 309,4	6 880 861,7	58,4%
EGYEDI ÉS NORMATÍV TÁMOGATÁSOK	283 635,9	198 110,9	69,8%	301 754,1	217 275,0	72,0%
KÖZSZOLGÁLATI MŰSORSZOLGÁLTATÁS TÁMOGATÁSA	69 887,7	40 761,1	58,3%	69 861,0	40 761,1	58,3%
SZOCIÁLPOLITIKAI MENETDÍJ TÁMOGATÁS	103 243,9	61 935,1	60,0%	104 000,0	59 446,5	57,2%
LAKÁSEPÍTÉSI TÁMOGATÁSOK	127 959,9	79 416,2	62,1%	128 900,0	64 846,9	50,3%
NEMZETI CSALÁD- ÉS SZOCIÁLPOLITIKAI ALAP	682 915,8	403 134,6	59,0%	707 925,2	417 778,4	59,0%
Családi támogatások	421 024,9	245 473,1	58,3%	422 409,4	243 285,1	57,6%
Korhatár alatti ellátások	173 394,2	104 361,5	60,2%	134 399,0	82 859,3	61,7%
Jövedelemplótló és jövedelemkiegészítő szociális támogatások	63 764,9	38 168,5	59,9%	125 665,3	77 213,7	61,4%
Különféle jogcímen adott térítések	24 731,8	15 131,6	61,2%	25 451,5	14 420,3	56,7%
KÖLTSÉGVETÉSI SZERVEK ÉS FEJEZETI KEZELÉSÜ ELŐIRÁNYZATOK	7 361 918,5	3 977 055,4	54,0%	7 064 937,4	4 207 100,8	59,5%
Költségvetési szervek kiadásai	4 057 253,9	2 296 548,6	56,6%	3 362 423,2	2 321 982,3	69,1%
Szakmai fejezeti kezelési előirányzatok kiadásai	1 098 414,9	633 117,8	57,6%	1 194 405,9	667 541,9	55,9%
Szakmai fejezeti kezelési előirányzatok unios kiadásai	2 206 249,7	1 047 389,1	47,5%	2 508 108,3	1 217 576,5	48,5%
AZ ÁLLAMHÁZTARTÁS ALRENDSZEREINEK TÁMOGATÁSA	1 804 250,7	1 076 157,2	59,6%	1 368 264,3	764 812,1	55,9%
Elkülönített állami pénzalapok támogatása	119 734,7	75 603,5	63,1%	133 752,4	80 284,8	60,0%
Garancia és hozzájárulás a társadalombiztosítási ellátásokhoz	892 121,1	532 495,4	59,7%	576 967,3	331 066,9	57,4%
Helyi önkormányzatok támogatása	723 640,9	399 488,4	55,2%	656 044,6	353 460,3	53,9%
Támogatás az önkormányzati adósságok törlesztéséhez	68 753,9	68 569,8	99,7%	1 500,0		
KAMATKIADÁSOK	1 345 850,2	765 554,2	56,9%	1 112 230,9	744 104,4	66,9%
TÁRSADALMI ÖNSZERVEZŐDÉSEK TÁMOGATÁSA	10 836,0	9 879,1	91,2%	3 809,8	2 857,4	75,0%
KORMÁNYZATI RENDKÍVÜLI KIADÁSOK	4 456,0	2 667,0	59,9%	4 170,5	2 363,5	56,7%
KEZESSÉGÉRVÉNYESÍTÉS	18 949,3	11 351,4	59,9%	26 988,2	7 603,2	28,2%
EGYÉB KIADÁSOK	134 598,5	79 671,8	59,2%	70 069,5	51 904,7	74,1%
TARTALÉKOK				285 700,0		
Rendkívüli kormányzati intézkedések				100 000,0		
Céltartalékok				155 700,0		
Országvédelmi Alap				30 000,0		
HOZZÁJÁRULÁS AZ EU KÖLTSÉGVETÉSÉHEZ			69,4%	295 559,5	189 841,7	64,2%
ÁLLAMI VAGYONNAL KAPCSOLATOS KIADÁSOK	398 710,5	110 430,2	27,7%	230 139,0	110 166,1	47,9%
ELKÜLÖNÍTETT ÁLLAMI PÉNZALAPOK	466 229,9	224 438,2	48,1%	542 381,5	263 916,2	48,7%
KÖZPONTI NUKLEÁRIS PÉNZÜGYI ALAP	12 493,2	5 433,8	43,5%	15 491,3	9 931,5	64,1%
NEMZETI FOGLALKOZTATÁSI ALAP	389 268,9	194 228,0	49,9%	427 364,6	203 943,4	47,7%
Passzív kiadások	49 664,7	27 222,5	54,8%	50 400,0	26 918,4	53,4%
Startmunka-program	225 542,3	127 327,7	56,5%	270 000,0	143 106,7	53,0%
EU-s elő- és társfinanszírozás	54 002,6	21 592,7	40,0%	67 764,6	20 413,5	30,1%
Egyéb kiadások	60 059,2	18 085,2	30,1%	39 200,0	13 504,8	34,5%
WMÁB KÁRTALANÍTÁSI ALAP	6,3	5,1	80,6%	10,0	3,7	37,3%
NEMZETI KUTATÁSI, FEJLESZTÉSI ÉS INNOVÁCIÓS ALAP	35 371,5	11 937,0	33,7%	74 106,6	25 186,2	34,0%
BETHLEN GÁBOR ALAP	17 358,2	5 990,6	34,5%	11 807,5	7 443,1	63,0%
NEMZETI KULTURÁLIS ALAP	11 326,7	6 438,4	56,8%	8 900,0	5 209,9	59,3%
SZÖVETKEZETI HITELINTÉZETEK INTEGRÁCIÓS ALAPJA	405,1			4 701,5	12 127,4	257,9%
TÁRSADALOMBIZTOSÍTÁSI ALAPOK	5 025 933,2	2 813 206,9	56,0%	4 935 437,7	2 872 222,8	58,2%
NYUGDÍJBIZTOSÍTÁSI ALAP	3 118 854,7	1 711 185,2	54,9%	3 024 597,6	1 748 922,4	57,8%
Nyugellátások	2 916 322,1	1 700 830,8	58,3%	3 007 227,4	1 742 561,7	57,9%
TB költségvetési szervek kiadásai	11 649,5	6 192,3	53,2%	10 600,8	6 422,7	60,6%
Egyéb kiadások	6 205,5	4 162,1	67,1%	6 769,4	-62,0	-0,9%
Költségvetési befizetés	184 677,7					
EGÉSZSÉGBIZTOSÍTÁSI ALAP	1 907 078,4	1 102 021,7	57,8%	1 910 840,1	1 123 300,3	58,8%
Táppénz	67 974,1	37 966,1	55,9%	68 500,0	43 141,6	63,0%
GYED	104 530,3	59 702,2	57,1%	109 500,0	65 078,7	59,4%
EA egyéb pénzbeli ellátásai	51 036,4	28 513,1	55,9%	51 362,1	31 330,0	61,0%
Rokkantsági, rehabilitációs ellátások	335 469,5	197 532,9	58,9%	336 000,0	188 180,0	56,0%
Gyógyító megelőző ellátás	945 649,8	547 230,0	57,9%	948 630,6	549 650,0	57,9%
Gyógyszertámogatás	302 308,5	174 328,7	57,7%	298 114,0	186 357,9	62,5%
Gyógyászati segédesszköz támogatás	55 947,9	32 317,2	57,8%	51 300,0	34 018,7	66,3%
EA egyéb természetbeni ellátásai	21 622,6	11 816,5	54,6%	25 380,0	13 560,8	53,4%
TB költségvetési szervek kiadásai	9 636,1	5 632,9	58,5%	8 828,1	5 725,6	64,9%
Egyéb kiadások	12 903,3	6 981,9	54,1%	13 225,3	6 257,1	47,3%
EGYENLEGEK PÉNZFORGALMI SZEMLELÉTBEN						
KÖZPONTI KÖLTSÉGVETÉS	-837 130,0	-1 031 139,9	123,2%	-841 454,4	-953 735,7	113,3%
ELKÜLÖNÍTETT ÁLLAMI PÉNZALAPOK	5 755,6	45 516,5	790,8%	-50 949,7	22 972,4	-45,1%
TÁRSADALOMBIZTOSÍTÁSI ALAPOK	5 684,6	134 253,3			36 709,8	
ebből: Nyugdíjbiztosítási Alap	5 684,6	105 491,8			29 918,8	
Egészségbiztosítási Alap		28 761,6			6 791,0	
KÖZPONTI ALRENDSZER ÖSSZESEN	-825 689,8	-851 370,1	103,1%	-892 404,1	-894 053,5	100,2%

A KÖZPONTI KORMÁNYZAT ELŐZETES MÉRLEGE

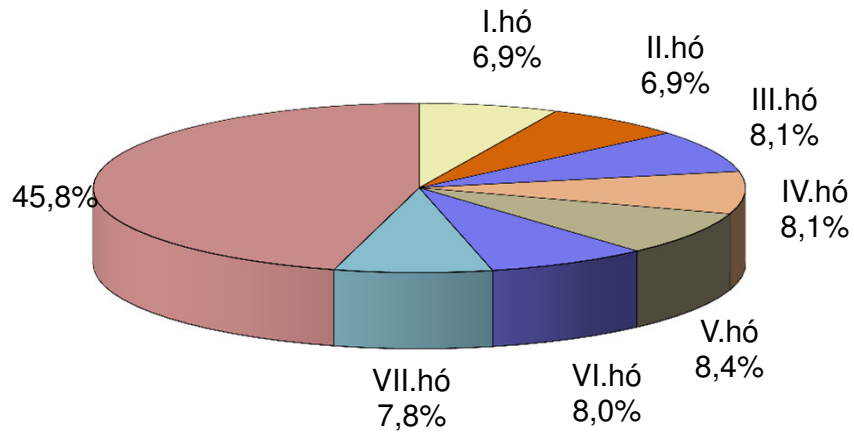
BEVÉTELEK	Júliusi adatok		
	2014. év	2015. év	teljesítés %-a
KÖZPONTI KÖLTSÉGVETÉS	970 167,0	856 104,9	88,2%
GAZDÁLKODÓ SZERVEZETEK BEFIZETÉSEI	63 072,3	132 491,5	210,1%
Társasági adó	-22 240,2	43 843,9	-197,1%
Hitelintézeti járadék	1 699,3	1 455,4	85,6%
Cégautóadó	6 514,2	6 787,4	104,2%
Energiaellátók jövedelemadója	-9 380,4	-8 403,9	89,6%
Egyszerűsített vállalkozói adó	20 826,7	19 118,1	91,8%
Energia adó	699,6	970,7	138,7%
Környezetterhelési díj	228,6	61,4	26,9%
Bányajáradék	5 350,4	3 432,1	64,1%
Játékadó	2 884,9	2 044,0	70,9%
Egyéb befizetések	2 678,4	2 427,7	90,6%
Egyéb központosított bevételek	47 159,8	52 543,3	111,4%
Pénzügyi szervezetek kölönadója	1 545,4	901,1	58,3%
Egyes ágazatokat terhelő kölönadó	-118,8	-4,1	3,5%
Kisadózók tételes adója	3 550,1	4 463,6	125,7%
Kisvállalati adó	1 078,5	1 715,7	159,1%
Közműadó	595,4	582,3	97,8%
Reklámadó		552,9	
FOGYASZTÁSHOZ KAPCSOLT ADÓK	358 580,1	367 593,2	102,5%
Általános forgalmi adó	244 780,8	252 832,6	103,3%
Jövedéki adó	85 201,9	89 924,5	105,5%
Regisztrációs adó	1 773,4	1 935,1	109,1%
Távközlési adó	4 753,6	4 584,3	96,4%
Pénzügyi tranzakciós illeték	19 879,7	16 237,4	81,7%
Biztosítási adó	2 190,7	2 079,3	94,9%
LAKOSSÁG BEFIZETÉSEI	160 112,1	169 636,0	105,9%
Személyi jövedelemadó	148 231,4	156 432,1	105,5%
Adóbefizetések	37,7	252,4	670,1%
Illeték befizetések	10 956,0	12 090,5	110,4%
Gépjárműadó	750,8	783,5	104,4%
Háztartási alkalmazott utáni regisztrációs díj	2,1	2,8	132,5%
M.személyek jogv. megszűnéséhez kapcs. egyes jöv. kölönadója	134,1	74,7	55,7%
KÖLTSÉGVETÉSI SZERVEK ÉS FEJEZETI KEZELÉSŰ ELŐIRÁNYZATOK	303 499,1	159 010,3	52,4%
Költségvetési szervek bevételei	162 872,8	137 859,2	84,6%
Szakmai fejezeti kezelésű előirányzatok saját bevételei	7 223,4	8 934,6	123,7%
Fejezeti kezelésű előirányzatok EU támogatása	133 402,9	12 216,5	9,2%
BEFIZETÉS AZ ÁLLAMHÁZTARTÁS ALRENDSZEREIBŐL	7 779,5	6 679,2	85,9%
Központi költségvetési szervektől származó befizetések	6 334,1	5 840,9	92,2%
Elkülönített állami pénzalapok befizetése			
Helyi önkormányzatok befizetése	1 445,4	838,4	58,0%
Társadalombiztosítás pénzügyi alapjainak befizetése			
ÁLLAMI VAGYONNAL KAPCSOLATOS BEFIZETÉSEK	14 491,6	3 745,1	25,8%
KAMATBEVÉTELEK	60 329,1	13 857,9	23,0%
EGYÉB BEVÉTELEK	1 260,9	1 932,2	153,2%
EGYÉB UNIÓS BEVÉTELEK	1 042,2	1 159,5	111,3%
Vám és cukorágazati hozzájárulás visszatérítése	1 042,2	1 145,9	109,9%
Uniós támogatások utólagos megtérítése		13,6	
ELKÜLÖNÍTETT ÁLLAMI PÉNZALAPOK	38 935,3	43 761,0	112,4%
KÖZPONTI NUKLEÁRIS PÉNZÜGYI ALAP	1 775,6	1 774,9	100,0%
NEMZETI FOGLALKOZTATÁSI ALAP	26 692,1	29 813,7	111,7%
Szakképzési hozzájárulás	5 334,4	5 723,5	107,3%
Egészségbiztosítási- és munkaerőpiaci járulékok NFA-t megillető hányada	11 899,3	12 639,6	106,2%
TÁMOP intézkedések bevételei	504,4	1 233,0	244,4%
Költségvetési támogatás	7 994,8	8 378,4	104,8%
Egyéb bevételek	959,2	1 839,1	191,7%
WMÁB KÁRTALANÍTÁSI ALAP	1,5	0,6	36,8%
NEMZETI KUTATÁSI, FEJLESZTÉSI ÉS INNOVÁCIÓS ALAP	9 562,2	10 109,1	105,7%
BETHLEN GÁBOR ALAP	3,0	1 215,9	
NEMZETI KULTURÁLIS ALAP	900,8	846,9	94,0%
SZÖVETKEZETI HITELINTÉZETEK INTEGRÁCIÓS ALAPJA			
TÁRSADALOMBIZTOSÍTÁSI ALAPOK	436 834,7	433 344,7	99,2%
NYUGDÍJBIZTOSÍTÁSI ALAP	271 705,0	267 542,4	98,5%
Szociális hozzájárulási adó és járulékok	269 808,1	280 625,4	104,0%
Egyéb járulékok és hozzájárulások	1 279,1	1 627,7	127,3%
Készenléti pótlék és bírság	595,5	831,9	139,7%
Egyéb bevételek	22,2	-15 542,6	
EGÉSZSÉGBIZTOSÍTÁSI ALAP	165 129,7	165 802,3	100,4%
Szociális hozzájárulási adó és járulékok	60 837,0	87 759,4	144,3%
Egyéb járulékok és hozzájárulások	3 974,2	4 498,1	113,2%
Egészségügyi hozzájárulás	13 769,8	15 363,8	111,6%
Készenléti pótlék és bírság	180,6	343,0	189,9%
Költségvetési támogatások, térítések	76 898,0	44 440,0	57,8%
Egyéb bevételek	9 470,1	13 397,9	141,5%

KIADÁSOK	Júliusi adatok		
	2014. év	2015. év	teljesítés %-a
KÖZPONTI KÖLTSÉGVETÉS	1 035 374,5	941 782,2	91,0%
EGYEDI ÉS NORMATÍV TÁMOGATÁSOK	27 240,7	31 058,7	114,0%
KÖZSZOLGÁLATI MŰSORSZOLGÁLTATÁS TÁMOGATÁSA	5 821,8	5 821,8	100,0%
SZOCIÁLPOLITIKAI MENETDÍJ TÁMOGATÁS	8 700,0	7 883,2	90,6%
LAKÁSÉPÍTÉSI TÁMOGATÁSOK	20 371,8	11 415,8	56,0%
NEMEZETI CSALÁD- ÉS SZOCIÁLPOLITIKAI ALAP	57 046,9	58 632,8	102,8%
Családi támogatások	34 863,3	34 479,1	98,9%
Korhatár alatti ellátások	14 931,3	10 686,9	71,6%
Jövedelempótló és jövedelemkiegészítő szociális támogatások	5 090,6	11 546,4	226,8%
Különféle jogcímen adott térítések	2 161,8	1 920,3	88,8%
KÖLTSÉGVETÉSI SZERVEK ÉS FEJEZETI KEZELÉSÜ ELŐIRÁNYZATOK	639 924,6	626 297,9	97,9%
Költségvetési szervek kiadásai	352 902,0	352 223,8	99,8%
Szakmai fejezeti kezelésű előirányzatok kiadásai	77 227,5	94 556,2	122,4%
Szakmai fejezeti kezelésű előirányzatok unios kiadásai	209 795,1	179 517,9	85,6%
AZ ÁLLAMHÁZTARTÁS ALRENDSZEREINEK TÁMOGATÁSA	136 136,2	104 337,0	76,6%
Elkülönített állami pénzalapok támogatása	7 995,8	10 861,3	135,8%
Garancia és hozzájárulás a társadalombiztosítási ellátásokhoz	76 448,0	44 112,8	57,7%
Helyi önkormányzatok támogatása	51 692,4	49 362,9	95,5%
Támogatás az önkormányzati adósságok törlesztéséhez			
KAMATKIADÁSOK	85 426,0	56 015,9	65,6%
TÁRSADALMI ÖNSZERVEZŐDÉSEK TÁMOGATÁSA	922,7	952,5	103,2%
KORMÁNYZATI RENDKIVÜLI KIADÁSOK	368,4	325,2	88,3%
KEZESSÉGÉRVÉNYESÍTÉS	1 893,9	569,4	30,1%
EGYÉB KIADÁSOK	10 402,0	7 476,4	71,9%
TARTALÉKOK			
Rendkívüli kormányzati intézkedések			
Céltartalékok			
Országvédelmi Alap			
HOZZÁJÁRULÁS AZ EU KÖLTSÉGVETÉSÉHEZ	15 762,6	9 788,8	62,1%
ÁLLAMI VAGYONNAL KAPCSOLATOS KIADÁSOK	25 356,8	21 207,0	83,6%
ELKÜLÖNÍTETT ÁLLAMI PÉNZALAPOK	31 113,1	50 619,4	162,7%
KÖZPONTI NUKLEÁRIS PÉNZÜGYI ALAP	1 516,4	3 428,3	226,1%
NEMZETI FOGLALKOZTATÁSI ALAP	26 715,7	29 127,8	109,0%
Passzív kiadások	3 969,9	3 454,3	87,0%
Startmunka-program	14 729,5	18 947,0	128,6%
EU-s elő- és társfinanszírozás	3 505,0	5 153,6	147,0%
Egyéb kiadások	4 511,2	1 572,9	34,9%
WMÁB KÁRTALANÍTÁSI ALAP	0,0	0,3	861,6%
NEMZETI KUTATÁSI, FEJLESZTÉSI ÉS INNOVÁCIÓS ALAP	3,6	2 534,7	
BETHLEN GÁBOR ALAP	1 270,0	2 451,4	193,0%
NEMZETI KULTURÁLIS ALAP	1 607,4	949,7	59,1%
SZÖVETKEZETI HITELINTÉZETEK INTEGRÁCIÓS ALAPJA	0,0	12 127,4	
TÁRSADALOMBIZTOSÍTÁSI ALAPOK	417 109,7	411 609,2	98,7%
NYUGDÍJBIZTOSÍTÁSI ALAP	241 954,4	248 152,2	102,6%
Nyugellátások	240 726,2	249 356,0	103,6%
TB költségvetési szervek kiadásai	770,4	1 048,8	136,1%
Egyéb kiadások	457,7	-2 252,6	-492,2%
Költségvetési befizetés			
EGÉSZSÉGBIZTOSÍTÁSI ALAP	175 155,3	163 457,0	93,3%
Táppénz	5 587,0	6 343,7	113,5%
GYED	9 114,3	9 838,1	107,9%
EA egyéb pénzbeli ellátásai	4 045,6	4 575,6	113,1%
Rokkantsági, rehabilitációs ellátások	28 256,5	26 188,4	92,7%
Gyógyító megelőző ellátás	94 425,1	80 195,0	84,9%
Gyógyszertámogatás	25 586,9	27 801,4	108,7%
Gyógyászati segédeszköz támogatás	4 840,9	5 093,3	105,2%
EA egyéb természetbeni ellátásai	1 427,0	2 307,4	161,7%
TB költségvetési szervek kiadásai	912,3	701,8	76,9%
Egyéb kiadások	959,7	412,3	43,0%
KÖZPONTI KÖLTSÉGVETÉS	-65 207,6	-85 677,3	131,4%
ELKÜLÖNÍTETT ÁLLAMI PÉNZALAPOK	7 822,2	-6 858,4	-87,7%
TÁRSADALOMBIZTOSÍTÁSI ALAPOK	19 725,0	21 735,5	110,2%
ebből: Nyugdíjbiztosítási Alap	29 750,7	19 390,2	65,2%
Egészségbiztosítási Alap	-10 025,6	2 345,3	-23,4%
KÖZPONTI ALRENDSZER ÖSSZESEN	-37 660,3	-70 800,2	188,0%

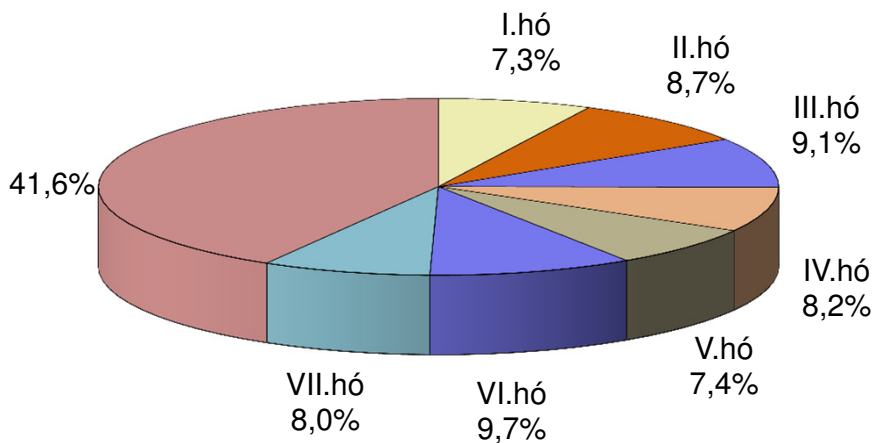
A központi költségvetés főösszegeinek alakulása és az egyenleg változása 2015. évben



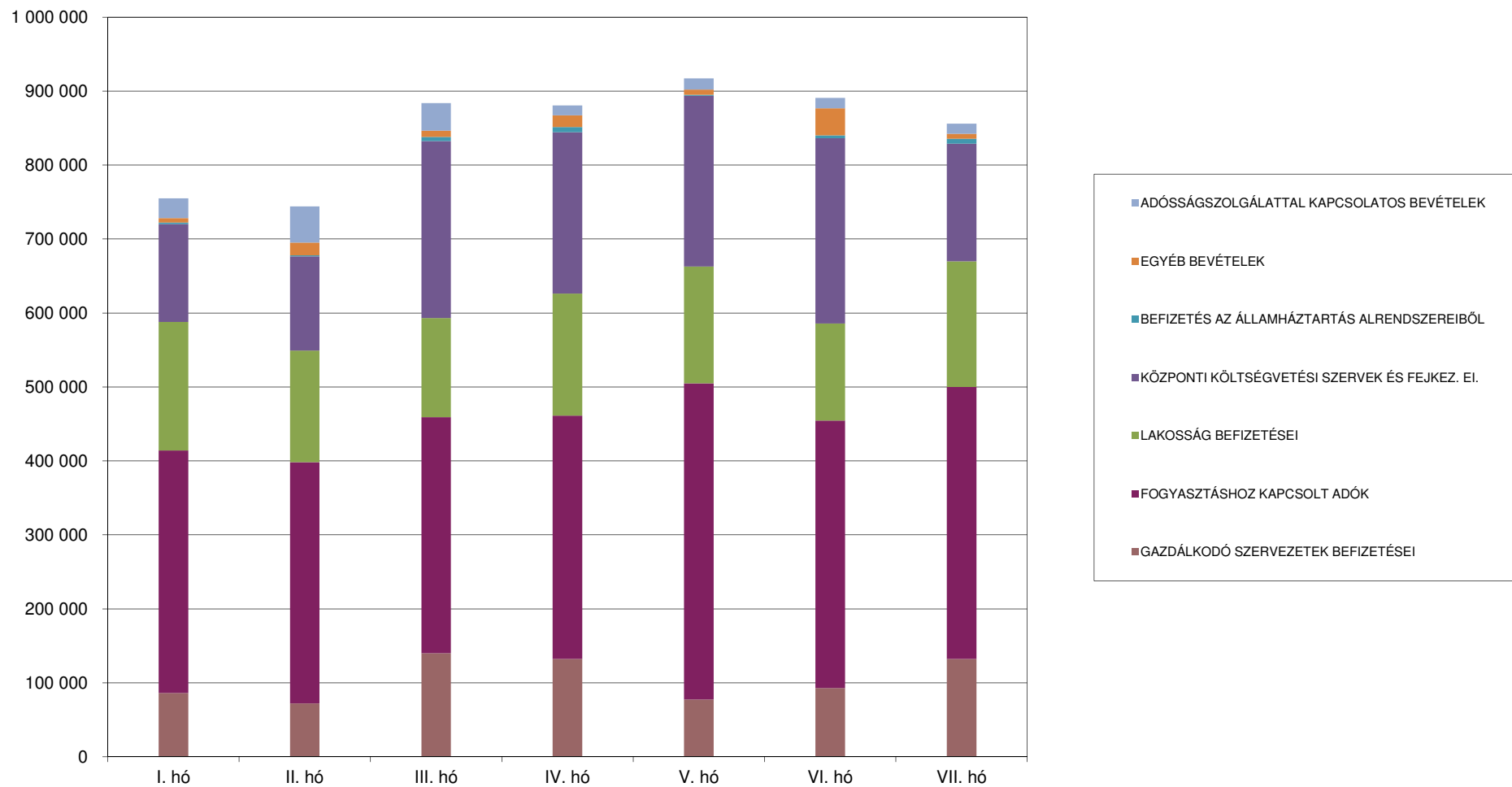
A központi költségvetés 2015. évi bevételeinek havonkénti alakulása az éves előirányzat százalékában



A központi költségvetés 2015. évi kiadásainak havonkénti alakulása az éves előirányzat százalékában



A központi költségvetés bevételeinek alakulása bevételcsoportonként 2015. évben



A központi költségvetés kiadásainak havonkénti alakulása kiadáscsoportonként 2015. évben

