

## A KÖZPONTI KORMÁNYZAT ELŐZETES MÉRLEGE

BEVÉTELEK	2014. évi			2015. évi		
	előzetes teljesítés	I-III. hó	teljesítés %-a	eredeti előirányzat	I-III. hó	előir. %-a
<b>KÖZPONTI KÖLTSÉGVETÉS</b>	<b>11 800 949,8</b>	<b>2 270 966,6</b>	<b>19,2%</b>	<b>10 890 705,0</b>	<b>2 382 468,0</b>	<b>21,9%</b>
<b>GAZDÁLKODÓ SZERVEZETEK BEFIZETÉSEI</b>	<b>1 305 054,6</b>	<b>279 906,4</b>	<b>21,4%</b>	<b>1 305 952,4</b>	<b>298 410,2</b>	<b>22,9%</b>
Társasági adó	394 813,0	86 581,8	21,9%	341 400,0	78 883,0	23,1%
Hitelintézeti járadék	20 582,3	2 530,8	12,3%	15 420,0	2 916,8	18,9%
Cégaadó	31 673,0	7 944,4	25,1%	28 800,0	7 910,3	27,5%
Energiaellátók jövedelemadója	34 959,3	4 548,9	13,0%	44 700,0	11 836,2	26,5%
Egyszerűsített vállalkozói adó	96 829,4	4 091,7	4,2%	83 800,0	3 714,5	4,4%
Energia adó	14 613,2	4 161,6	28,5%	15 500,0	6 085,0	39,3%
Környezetterhelési díj	5 470,9	1 428,7	26,1%	6 000,0	1 347,4	22,5%
Bányajáradék	62 962,9	18 044,8	28,7%	49 000,0	9 782,9	20,0%
Játékadó	34 563,0	8 068,5	23,3%	39 700,0	9 407,7	23,7%
Egyéb befizetések	24 150,5	8 168,5	33,8%	27 000,0	5 038,2	18,7%
Egyéb központosított bevételek	323 670,1	62 719,4	19,4%	377 132,4	82 938,1	22,0%
Pénzügyi szervezetek különadója	148 554,6	34 178,8	23,0%	144 200,0	36 253,9	25,1%
Egyes ágazatok terhelő különadó	-969,6	-534,9	55,2%		41,6	
Kisadózók tételes adója	42 206,8	10 122,1	24,0%	56 300,0	13 532,7	24,0%
Kisvállalati adó	12 680,9	3 542,1	27,9%	16 400,0	2 193,5	13,4%
Közműadó	55 021,1	24 309,3	44,2%	54 000,0	25 559,3	47,3%
Reklámadó	3 273,3			6 600,0	969,0	14,7%
<b>FOGYASZTÁSHOZ KAPCSOLT ADÓK</b>	<b>4 335 948,1</b>	<b>896 907,5</b>	<b>20,7%</b>	<b>4 396 685,0</b>	<b>972 995,2</b>	<b>22,1%</b>
Általános forgalmi adó	3 035 580,2	616 579,3	20,3%	3 172 385,0	684 070,2	21,6%
Jövedéki adó	918 930,3	179 630,5	19,5%	913 500,0	202 204,2	22,1%
Regisztrációs adó	18 810,1	4 323,8	23,0%	19 600,0	4 841,6	24,7%
Távközlési adó	55 955,0	13 976,2	25,0%	56 400,0	13 741,0	24,4%
Pénzügyi tranzakciós illeték	277 923,5	74 025,9	26,6%	206 200,0	59 616,9	28,9%
Biztosítási adó	28 749,1	8 371,9	29,1%	28 600,0	8 521,3	29,8%
<b>LAKOSSÁG BEFIZETÉSEI</b>	<b>1 753 750,3</b>	<b>430 210,7</b>	<b>24,5%</b>	<b>1 806 600,0</b>	<b>458 922,3</b>	<b>25,4%</b>
Személyi jövedelemadó	1 589 055,4	396 776,9	25,0%	1 639 700,0	421 675,9	25,7%
Adóbefizetések	443,9	58,5	13,2%	500,0	510,6	102,1%
Illeték befizetések	120 273,9	28 060,0	23,3%	120 000,0	31 369,4	26,1%
Gépjárműadó	42 402,3	5 091,4	12,0%	45 500,0	5 740,1	12,6%
Háztartási alkalmazott utáni regisztrációs díj	26,3	6,8	25,8%		7,7	
M.személyek jogv. megszűnéséhez kapcs. egyes jöv. különadója	1 548,5	217,0	14,0%	900,0	-381,4	-42,4%
<b>KÖLTSÉGVETÉSI SZERVEK ÉS FEJEZETI KEZELÉSŰ ELŐIRÁNYZATOK</b>	<b>3 489 666,1</b>	<b>593 207,6</b>	<b>17,0%</b>	<b>2 925 572,8</b>	<b>498 832,8</b>	<b>17,1%</b>
Költségvetési szervek bevételei	1 719 221,4	362 762,5	21,1%	1 178 391,6	358 225,9	30,4%
Szakmai fejezeti kezelésű előirányzatok saját bevételei	117 990,5	29 697,5	25,2%	127 037,1	22 240,5	82,3%
Fejezeti kezelésű előirányzatok EU támogatása	1 652 454,1	200 747,6	12,1%	1 720 144,1	118 366,4	6,9%
<b>BEFIZETÉS AZ ÁLLAMHÁZTARTÁS ALRENDSZEREIBŐL</b>	<b>248 362,9</b>	<b>11 483,1</b>	<b>4,6%</b>	<b>64 253,9</b>	<b>9 335,7</b>	<b>14,5%</b>
Központi költségvetési szervektől származó befizetések	30 634,1	1 593,0	5,2%	45 799,9	864,4	1,9%
Elkülönített állami pénzalapok befizetése	10 000,0	2 500,0	25,0%	10 000,0	2 500,0	25,0%
Helyi önkormányzatok befizetése	23 051,0	7 390,1	32,1%	8 454,0	5 971,4	70,6%
Társadalombiztosítás pénzügyi alapjainak befizetése	184 677,7					
<b>ÁLLAMI VAGYONNAL KAPCSOLATOS BEFIZETÉSEK</b>	<b>266 095,7</b>	<b>10 391,3</b>	<b>3,9%</b>	<b>245 868,8</b>	<b>11 215,9</b>	<b>4,6%</b>
<b>KAMATBEVÉTELEK</b>	<b>334 456,1</b>	<b>29 479,4</b>	<b>8,8%</b>	<b>82 600,0</b>	<b>112 461,4</b>	<b>136,2%</b>
<b>EGYÉB BEVÉTELEK</b>	<b>38 937,2</b>	<b>16 079,8</b>	<b>41,3%</b>	<b>8 896,9</b>	<b>9 041,5</b>	<b>101,6%</b>
<b>EGYÉB UNIÓS BEVÉTELEK</b>	<b>28 678,9</b>	<b>3 300,8</b>	<b>11,5%</b>	<b>54 275,2</b>	<b>11 253,0</b>	<b>20,7%</b>
Vám és cukorágazati hozzájárulás visszatérítése	11 192,5	2 697,1	24,1%	11 187,5	3 425,5	30,6%
Uniós támogatások utólagos megtérítése	17 486,4	603,8	3,5%	43 087,7	7 827,5	18,2%
<b>ELKÜLÖNÍTETT ÁLLAMI PÉNZALAPOK</b>	<b>471 985,5</b>	<b>117 958,4</b>	<b>25,0%</b>	<b>486 730,3</b>	<b>119 926,6</b>	<b>24,6%</b>
<b>KÖZPONTI NUKLEÁRIS PÉNZÜGYI ALAP</b>	<b>32 226,2</b>	<b>15 422,7</b>	<b>47,9%</b>	<b>26 963,6</b>	<b>10 992,2</b>	<b>40,8%</b>
<b>NEMZETI FOGLALKOZTATÁSI ALAP</b>	<b>337 746,6</b>	<b>83 712,0</b>	<b>24,8%</b>	<b>360 697,6</b>	<b>86 785,3</b>	<b>24,1%</b>
Szakképzési hozzájárulás	60 910,8	14 614,1	24,0%	63 134,0	15 641,7	24,8%
Szociális hozzájárulási adó és járulékok	135 819,4	33 089,8	24,4%	141 772,9	35 093,6	24,8%
TÁMOP intézkedések bevételei	39 776,7	11 003,7	27,7%	43 000,0	8 081,1	18,8%
Költségvetési támogatás	95 936,7	23 984,1	25,0%	108 990,7	25 135,4	23,1%
Egyéb bevételek	5 303,0	1 020,4	19,2%	3 800,0	2 833,5	74,6%
<b>WMÁB KÁRTALANÍTÁSI ALAP</b>	<b>17,4</b>	<b>6,8</b>	<b>39,2%</b>	<b>10,0</b>	<b>4,2</b>	<b>42,1%</b>
<b>NEMZETI KUTATÁSI, FEJLESZTÉSI ÉS INNOVÁCIÓS ALAP</b>	<b>70 979,9</b>	<b>8 666,8</b>	<b>12,2%</b>	<b>77 951,6</b>	<b>10 038,0</b>	<b>12,9%</b>
<b>BETHLEN GÁBOR ALAP</b>	<b>17 578,2</b>	<b>7 105,8</b>	<b>40,4%</b>	<b>11 407,5</b>	<b>3 800,7</b>	<b>33,3%</b>
<b>NEMZETI KULTURÁLIS ALAP</b>	<b>13 437,3</b>	<b>3 044,3</b>	<b>22,7%</b>	<b>9 700,0</b>	<b>3 604,7</b>	<b>37,2%</b>
<b>SZÖVETKEZETI HITELINTÉZETEK INTEGRÁCIÓS ALAPJA</b>					<b>4 701,5</b>	
<b>TÁRSADALOMBIZTOSÍTÁSI ALAPOK</b>	<b>5 031 617,8</b>	<b>1 253 095,9</b>	<b>24,9%</b>	<b>4 935 437,7</b>	<b>1 230 935,1</b>	<b>24,9%</b>
<b>NYUGDÍJBIZTOSÍTÁSI ALAP</b>	<b>3 124 539,4</b>	<b>767 566,0</b>	<b>24,6%</b>	<b>3 024 597,6</b>	<b>748 340,3</b>	<b>24,7%</b>
Szociális hozzájárulási adó és járulékok	3 092 861,5	756 337,6	24,5%	2 995 948,5	739 518,3	24,7%
Egyéb járulékok és hozzájárulások	14 302,6	3 275,5	22,9%	12 321,9	2 649,2	21,5%
Késedelmi pótlék és bírság	11 839,3	4 156,2	35,1%	11 965,7	2 936,5	24,5%
Egyéb bevételek	5 536,0	3 796,7	68,6%	4 361,5	3 236,3	74,2%
<b>EGÉSZSÉGBIZTOSÍTÁSI ALAP</b>	<b>1 907 078,4</b>	<b>485 529,9</b>	<b>25,5%</b>	<b>1 910 840,1</b>	<b>482 594,8</b>	<b>25,3%</b>
Szociális hozzájárulási adó és járulékok	694 816,3	169 688,2	24,4%	986 987,9	243 430,5	24,7%
Egyéb járulékok és hozzájárulások	45 070,6	10 954,2	24,3%	45 343,2	11 801,9	26,0%
Egészségügyi hozzájárulás	152 892,4	41 563,9	27,2%	161 754,0	45 646,9	28,2%
Késedelmi pótlék és bírság	3 555,9	1 226,1	34,5%	4 438,5	1 071,4	24,1%
Költségvetési támogatások, térítések	897 348,9	230 693,0	25,7%	582 367,3	145 592,0	25,0%
Egyéb bevételek	113 394,3	31 404,4	27,7%	129 949,2	35 052,1	27,0%

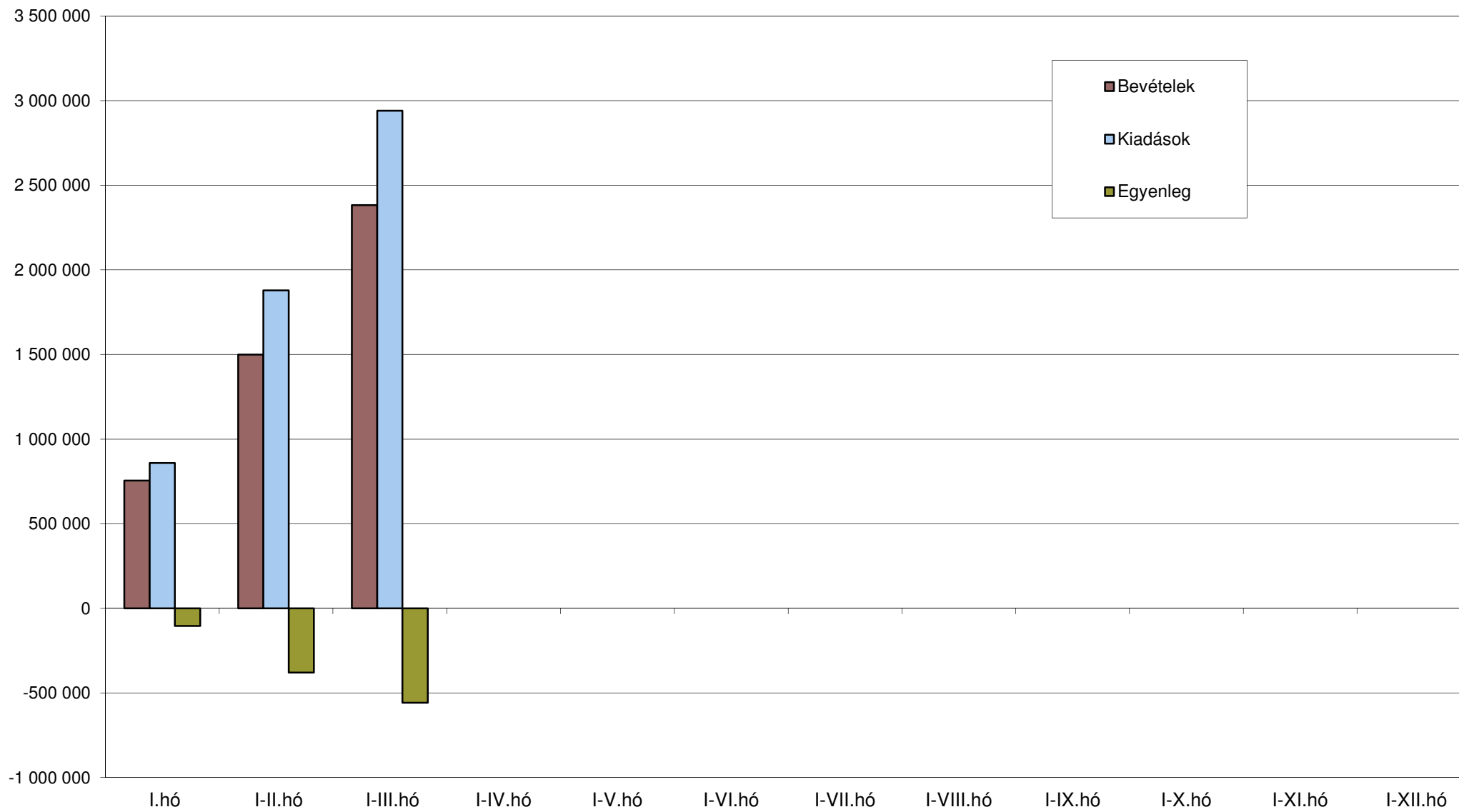
KIADÁSOK	2014. évi			2015. évi		
	előzetes teljesítés	I-III. hó	teljesítés %-a	eredeti előirányzat	I-III. hó	előir. %-a
<b>KÖZPONTI KÖLTSÉGVETÉS</b>	<b>12 638 079,8</b>	<b>3 067 071,4</b>	<b>24,3%</b>	<b>11 717 159,4</b>	<b>2 940 751,2</b>	<b>25,1%</b>
<b>EGYEDI ÉS NORMATÍV TÁMOGATÁSOK</b>	<b>283 635,9</b>	<b>44 787,9</b>	<b>15,8%</b>	<b>301 754,1</b>	<b>106 237,8</b>	<b>35,2%</b>
<b>KÖZSZOLGÁLATI MŰSORSZOLGÁLTATÁS TÁMOGATÁSA</b>	<b>69 887,7</b>	<b>17 465,3</b>	<b>25,0%</b>	<b>69 861,0</b>	<b>17 465,3</b>	<b>25,0%</b>
<b>SZOCIÁLPOLITIKAI MENETDÍJ TÁMOGATÁS</b>	<b>103 243,9</b>	<b>26 540,3</b>	<b>25,7%</b>	<b>104 000,0</b>	<b>25 533,9</b>	<b>24,6%</b>
<b>LAKÁSÉPÍTÉSI TÁMOGATÁSOK</b>	<b>127 959,9</b>	<b>26 961,0</b>	<b>21,1%</b>	<b>128 900,0</b>	<b>27 285,7</b>	<b>21,2%</b>
<b>NEMEZETI CSALÁD- ÉS SZOCIÁLPOLITIKAI ALAP</b>	<b>682 915,8</b>	<b>172 183,6</b>	<b>25,2%</b>	<b>707 925,2</b>	<b>211 576,2</b>	<b>29,9%</b>
Családi támogatások	421 024,9	105 694,9	25,1%	422 409,4	135 677,8	32,1%
Korhatár alatti ellátások	173 394,2	44 714,5	25,8%	134 399,0	37 831,9	28,1%
Jövedelempótló és jövedelemkiegészítő szociális támogatások	63 764,9	15 288,8	24,0%	125 665,3	31 703,5	25,2%
Különféle jogcímen adott térítések	24 731,8	6 485,4	26,2%	25 451,5	6 363,0	25,0%
<b>KÖLTSÉGVETÉSI SZERVEK ÉS FEJEZETI KEZELÉSŰ ELŐIRÁNYZATOK</b>	<b>7 361 918,5</b>	<b>1 678 733,1</b>	<b>22,8%</b>	<b>7 029 567,4</b>	<b>1 701 994,8</b>	<b>24,2%</b>
Költségvetési szervek kiadásai	4 057 253,9	954 674,6	23,5%	3 351 064,4	929 165,5	27,7%
Szakmai fejezeti kezelési előirányzatok kiadásai	1 098 414,9	288 601,9	26,3%	1 170 394,7	287 923,1	24,6%
Szakmai fejezeti kezelési előirányzatok unios kiadásai	2 206 249,7	435 456,6	19,7%	2 508 108,3	484 906,2	19,3%
<b>AZ ÁLLAMHÁZTARTÁS ALRENDSZEREINEK TÁMOGATÁSA</b>	<b>1 804 250,7</b>	<b>512 565,1</b>	<b>28,4%</b>	<b>1 361 484,3</b>	<b>347 556,0</b>	<b>25,5%</b>
Elkülönített állami pénzalapok támogatása	119 734,7	37 320,8	31,2%	133 752,4	38 052,0	28,4%
Garancia és hozzájárulás a társadalombiztosítási ellátásokhoz	892 121,1	229 343,0	25,7%	576 967,3	144 242,0	25,0%
Helyi önkormányzatok támogatása	723 640,9	177 668,9	24,6%	649 264,6	165 261,9	25,5%
Támogatás az önkormányzati adósságok törlesztéséhez	68 753,9	68 232,4	99,2%	1 500,0		
<b>KAMATKIADÁSOK</b>	<b>1 345 850,2</b>	<b>383 763,5</b>	<b>28,5%</b>	<b>1 112 230,9</b>	<b>307 960,1</b>	<b>27,7%</b>
<b>TÁRSADALMI ÖNSZERVEZŐDÉSEK TÁMOGATÁSA</b>	<b>10 836,0</b>	<b>7 868,8</b>	<b>72,6%</b>	<b>3 809,8</b>	<b>967,5</b>	<b>25,4%</b>
<b>KORMÁNYZATI RENDKÍVÜLI KIADÁSOK</b>	<b>4 456,0</b>	<b>1 051,2</b>	<b>23,6%</b>	<b>4 170,5</b>	<b>1 028,4</b>	<b>24,7%</b>
<b>KEZESSÉGÉRVÉNYESÍTÉS</b>	<b>18 949,3</b>	<b>4 096,2</b>	<b>21,6%</b>	<b>26 988,2</b>	<b>2 682,6</b>	<b>9,9%</b>
<b>EGYÉB KIADÁSOK</b>	<b>134 598,5</b>	<b>42 461,5</b>	<b>31,5%</b>	<b>70 069,5</b>	<b>27 497,9</b>	<b>39,2%</b>
<b>TARTALÉKOK</b>				<b>285 700,0</b>		
Rendkívüli kormányzati intézkedések				100 000,0		
Céltartalékok				155 700,0		
Országvédelmi Alap				30 000,0		
<b>HOZZÁJÁRULÁS AZ EU KÖLTSÉGVETÉSÉHEZ</b>	<b>290 866,9</b>	<b>120 879,7</b>	<b>41,6%</b>	<b>295 559,5</b>	<b>113 977,7</b>	<b>38,6%</b>
<b>ÁLLAMI VAGYONNAL KAPCSOLATOS KIADÁSOK</b>	<b>398 710,5</b>	<b>27 714,2</b>	<b>7,0%</b>	<b>215 139,0</b>	<b>48 987,4</b>	<b>22,8%</b>
<b>ELKÜLÖNÍTETT ÁLLAMI PÉNZALAPOK</b>	<b>466 229,9</b>	<b>87 009,5</b>	<b>18,7%</b>	<b>537 680,0</b>	<b>109 003,2</b>	<b>20,3%</b>
<b>KÖZPONTI NUKLEÁRIS PÉNZÜGYI ALAP</b>	<b>12 493,2</b>	<b>2 076,8</b>	<b>16,6%</b>	<b>15 491,3</b>	<b>2 494,5</b>	<b>16,1%</b>
<b>NEMZETI FOGLALKOZTATÁSI ALAP</b>	<b>389 268,9</b>	<b>77 818,8</b>	<b>20,0%</b>	<b>427 364,6</b>	<b>94 403,4</b>	<b>22,1%</b>
Passzív kiadások	49 664,7	11 679,5	23,5%	50 400,0	10 484,6	20,8%
Startmunka-program	225 542,3	52 802,3	23,4%	270 000,0	69 897,9	25,9%
EU-s elő- és társfinanszírozás	54 002,6	7 400,3	13,7%	67 764,6	7 051,0	10,4%
Egyéb kiadások	60 059,2	5 936,6	9,9%	39 200,0	6 969,8	17,8%
<b>WMÁB KÁRTALANÍTÁSI ALAP</b>	<b>6,3</b>	<b>4,7</b>	<b>74,8%</b>	<b>10,0</b>	<b>3,4</b>	<b>34,1%</b>
<b>NEMZETI KUTATÁSI, FEJLESZTÉSI ÉS INNOVÁCIÓS ALAP</b>	<b>35 371,5</b>	<b>3 124,8</b>	<b>8,8%</b>	<b>74 106,6</b>	<b>7 323,9</b>	<b>9,9%</b>
<b>BETHLEN GÁBOR ALAP</b>	<b>17 358,2</b>	<b>1 563,5</b>	<b>9,0%</b>	<b>11 807,5</b>	<b>3 010,4</b>	<b>25,5%</b>
<b>NEMZETI KULTURÁLIS ALAP</b>	<b>11 326,7</b>	<b>2 015,7</b>	<b>17,8%</b>	<b>8 900,0</b>	<b>1 767,5</b>	<b>19,9%</b>
<b>SZÖVETKEZETI HITELINTÉZETEK INTEGRÁCIÓS ALAPJA</b>	<b>405,1</b>	<b>405,1</b>		<b>0,0</b>	<b>0,0</b>	
<b>TÁRSADALOMBIZTOSÍTÁSI ALAPOK</b>	<b>5 025 933,2</b>	<b>1 189 164,1</b>	<b>23,7%</b>	<b>4 935 437,7</b>	<b>1 220 258,3</b>	<b>24,7%</b>
<b>NYUGDÍJBIZTOSÍTÁSI ALAP</b>	<b>3 118 854,7</b>	<b>739 646,7</b>	<b>23,7%</b>	<b>3 024 597,6</b>	<b>750 113,2</b>	<b>24,8%</b>
Nyugellátások	2 916 322,1	734 862,1	25,2%	3 007 227,4	746 084,3	24,8%
TB költségvetési szervek kiadásai	11 649,5	2 711,5	23,3%	10 600,8	2 283,3	21,5%
Egyéb kiadások	6 205,5	2 073,1	33,4%	6 769,4	1 745,7	25,8%
Költségvetési befizetés	184 677,7					
<b>EGÉSZSÉGBIZTOSÍTÁSI ALAP</b>	<b>1 907 078,4</b>	<b>449 517,3</b>	<b>23,6%</b>	<b>1 910 840,1</b>	<b>470 145,1</b>	<b>24,6%</b>
Táppénz	67 974,1	15 863,0	23,3%	68 500,0	18 393,0	26,9%
GYED	104 530,3	23 972,8	22,9%	109 500,0	26 657,9	24,3%
EA egyéb pénzbeli ellátásai	51 036,4	11 870,1	23,3%	51 362,1	13 255,7	25,8%
Rokkantsági, rehabilitációs ellátások	335 469,5	84 751,2	25,3%	336 000,0	82 080,5	24,4%
Gyógyító megelőző ellátás	945 649,8	217 595,2	23,0%	948 630,6	231 096,4	24,4%
Gyógyszertámogatás	302 308,5	72 577,2	24,0%	298 114,0	74 562,6	25,0%
Gyógyászati segédeszköz támogatás	55 947,9	13 383,4	23,9%	51 300,0	13 892,5	27,1%
EA egyéb természetbeni ellátásai	21 622,6	3 514,0	16,3%	25 380,0	5 076,7	20,0%
TB költségvetési szervek kiadásai	9 636,1	2 323,6	24,1%	8 828,1	2 350,9	26,6%
Egyéb kiadások	12 903,3	3 666,9	28,4%	13 225,3	2 778,8	21,0%
<b>EGYENLEGEK PÉNZFORGALMI SZEMLELETBEN</b>						
<b>KÖZPONTI KÖLTSÉGVETÉS</b>	<b>-837 130,0</b>	<b>-796 104,8</b>	<b>95,1%</b>	<b>-826 454,4</b>	<b>-558 283,2</b>	<b>67,6%</b>
<b>ELKÜLÖNÍTETT ÁLLAMI PÉNZALAPOK</b>	<b>5 755,6</b>	<b>30 948,9</b>	<b>537,7%</b>	<b>-50 949,7</b>	<b>10 923,4</b>	<b>-21,4%</b>
<b>TÁRSADALOMBIZTOSÍTÁSI ALAPOK</b>	<b>5 684,6</b>	<b>63 931,8</b>	<b>1124,6%</b>		<b>10 676,8</b>	
ebből: Nyugdíjbiztosítási Alap	5 684,6	27 919,3	491,1%		-1 772,9	
Egészségbiztosítási Alap		36 012,6			12 449,7	
<b>TB ZÁRSZÁMADÁS PÉNZFORGALMA</b>						
<b>KÖZPONTI ALRENDSZER ÖSSZESEN</b>	<b>-825 689,8</b>	<b>-701 224,0</b>	<b>84,9%</b>	<b>-877 404,1</b>	<b>-536 682,9</b>	<b>61,2%</b>

## A KÖZPONTI KORMÁNYZAT ELŐZETES MÉRLEGE

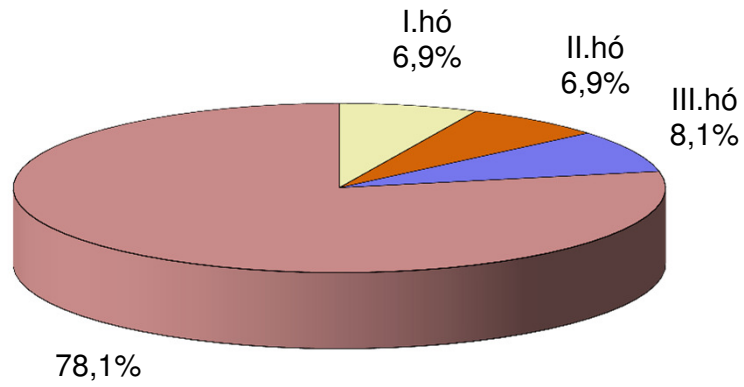
BEVÉTELEK	Márciusi adatok		
	2014. év	2015. év	teljesítés %-a
<b>KÖZPONTI KÖLTSÉGVETÉS</b>	<b>789 165,5</b>	<b>883 629,7</b>	<b>112,0%</b>
<b>GAZDÁLKODÓ SZERVEZETEK BEFIZETÉSEI</b>	<b>130 537,0</b>	<b>140 148,2</b>	<b>107,4%</b>
Társasági adó	31 443,5	24 359,1	77,5%
Hitelintézeti járadék	1 485,1	2 331,4	157,0%
Cégautóadó	436,7	367,2	84,1%
Energiaellátók jövedelemadója	3 745,7	4 067,1	108,6%
Egyszerűsített vállalkozói adó	1 183,9	1 104,8	93,3%
Energia adó	1 340,1	2 168,6	161,8%
Környezetterhelési díj	1 306,7	1 330,5	101,8%
Bányajáradék	5 258,1	2 677,5	50,9%
Játékadó	2 751,4	3 103,4	112,8%
Egyéb befizetések	1 892,9	1 913,9	101,1%
Egyéb központosított bevételek	17 673,6	31 079,3	175,9%
Pénzügyi szervezetek kölönadója	34 312,0	36 252,0	105,7%
Egyes ágazatokat terhelő kölönadó	-242,7	46,2	-19,0%
Kisadózók tételes adója	3 296,1	4 258,8	129,2%
Kisvállalati adó	828,2	304,4	36,8%
Közműadó	23 825,7	24 712,5	103,7%
Reklámadó		71,4	
<b>FOGYASZTÁSHOZ KAPCSOLT ADÓK</b>	<b>273 135,7</b>	<b>318 817,0</b>	<b>116,7%</b>
Általános forgalmi adó	188 091,8	229 515,8	122,0%
Jövedéki adó	54 705,5	66 998,1	122,5%
Regisztrációs adó	1 572,4	1 807,7	115,0%
Távközlési adó	4 667,0	4 546,6	97,4%
Pénzügyi tranzakciós illeték	21 915,9	13 711,5	62,6%
Biztosítási adó	2 183,2	2 237,3	102,5%
<b>LAKOSSÁG BEFIZETÉSEI</b>	<b>123 765,2</b>	<b>134 250,2</b>	<b>108,5%</b>
Személyi jövedelemadó	109 317,5	118 237,7	108,2%
Adóbefizetések	17,9	166,9	932,4%
Illeték befizetések	10 555,6	11 744,5	111,3%
Gépjárműadó	3 842,2	4 461,6	116,1%
Háztartási alkalmazott utáni regisztrációs díj	2,2	2,4	108,8%
M.személyek jogv. megszűnéséhez kapcs. egyes jöv. kölönadója	29,8	-362,9	-1217,0%
<b>KÖLTSÉGVETÉSI SZERVEK ÉS FEJEZETI KEZELÉSŰ ELŐIRÁNYZATOK</b>	<b>239 839,7</b>	<b>239 066,6</b>	<b>99,7%</b>
Költségvetési szervek bevételei	133 327,7	148 705,1	111,5%
Szakmai fejezeti kezelésű előirányzatok saját bevételei	16 165,1	4 273,9	26,4%
Fejezeti kezelésű előirányzatok EU támogatása	90 347,0	86 087,6	95,3%
<b>BEFIZETÉS AZ ÁLLAMHÁZTARTÁS ALRENDSZEREIBŐL</b>	<b>7 397,8</b>	<b>5 863,8</b>	<b>79,3%</b>
Központi költségvetési szervektől származó befizetések	826,6	261,6	31,6%
Elkülönített állami pénzalapok befizetése	2 500,0	2 500,0	100,0%
Helyi önkormányzatok befizetése	4 071,2	3 102,2	76,2%
Társadalombiztosítás pénzügyi alapjainak befizetése			
<b>ÁLLAMI VAGYONNAL KAPCSOLATOS BEFIZETÉSEK</b>	<b>3 417,9</b>	<b>3 658,9</b>	<b>107,1%</b>
<b>KAMATBEVÉTELEK</b>	<b>9 276,8</b>	<b>37 308,3</b>	<b>402,2%</b>
<b>EGYÉB BEVÉTELEK</b>	<b>746,2</b>	<b>881,9</b>	<b>118,2%</b>
<b>EGYÉB UNIÓS BEVÉTELEK</b>	<b>1 049,1</b>	<b>3 634,8</b>	<b>346,5%</b>
Vám és cukorágazati hozzájárulás visszatérítése	1 049,1	1 369,5	130,5%
Uniós támogatások utólagos megtérítése		2 265,3	
<b>ELKÜLÖNÍTETT ÁLLAMI PÉNZALAPOK</b>	<b>37 656,3</b>	<b>39 754,0</b>	<b>105,6%</b>
<b>KÖZPONTI NUKLEÁRIS PÉNZÜGYI ALAP</b>	<b>1 774,5</b>	<b>1 775,0</b>	<b>100,0%</b>
<b>NEMZETI FOGLALKOZTATÁSI ALAP</b>	<b>28 310,9</b>	<b>29 685,5</b>	<b>104,9%</b>
Szakképzési hozzájárulás	4 336,4	4 862,2	112,1%
Szociális hozzájárulási adó és járulékok	10 713,4	11 336,4	105,8%
TÁMOP intézkedések bevételei	4 777,2	4 208,2	88,1%
Költségvetési támogatás	7 994,7	8 378,5	104,8%
Egyéb bevételek	489,3	900,2	184,0%
<b>WMÁB KÁRTALANÍTÁSI ALAP</b>	<b>4,8</b>	<b>2,2</b>	<b>44,9%</b>
<b>NEMZETI KUTATÁSI, FEJLESZTÉSI ÉS INNOVÁCIÓS ALAP</b>	<b>2 704,3</b>	<b>4 454,4</b>	<b>164,7%</b>
<b>BETHLEN GÁBOR ALAP</b>	<b>3 706,3</b>	<b>2 271,6</b>	<b>61,3%</b>
<b>NEMZETI KULTURÁLIS ALAP</b>	<b>1 155,5</b>	<b>1 565,3</b>	<b>135,5%</b>
<b>SZÖVETKEZETI HITELINTÉZETEK INTEGRÁCIÓS ALAPJA</b>			
<b>TÁRSADALOMBIZTOSÍTÁSI ALAPOK</b>	<b>402 217,5</b>	<b>394 126,3</b>	<b>98,0%</b>
<b>NYUGDÍJBIZTOSÍTÁSI ALAP</b>	<b>247 316,2</b>	<b>240 452,0</b>	<b>97,2%</b>
Szociális hozzájárulási adó és járulékok	244 279,8	237 992,7	97,4%
Egyéb járulékok és hozzájárulások	753,0	915,3	121,6%
Készedelmi pótlék és bírság	2 822,1	753,8	26,7%
Egyéb bevételek	-538,7	790,1	-146,7%
<b>EGÉSZSÉGBIZTOSÍTÁSI ALAP</b>	<b>154 901,3</b>	<b>153 674,3</b>	<b>99,2%</b>
Szociális hozzájárulási adó és járulékok	54 950,6	78 514,9	142,9%
Egyéb járulékok és hozzájárulások	3 527,4	3 939,0	111,7%
Egészségügyi hozzájárulás	10 294,8	11 452,6	111,2%
Készedelmi pótlék és bírság	353,2	310,8	88,0%
Költségvetési támogatások, térítések	76 897,0	48 532,0	63,1%
Egyéb bevételek	8 878,2	10 924,9	123,1%

KIADÁSOK	Márciusi adatok		
	2014. év	2015. év	teljesítés %-a
<b>KÖZPONTI KÖLTSÉGVETÉS</b>	<b>1 003 214,6</b>	<b>1 062 161,2</b>	<b>105,9%</b>
<b>EGYEDI ÉS NORMATÍV TÁMOGATÁSOK</b>	<b>19 593,7</b>	<b>79 027,7</b>	<b>403,3%</b>
<b>KÖZSZOLGÁLATI MŰSORSZOLGÁLTATÁS TÁMOGATÁSA</b>	<b>5 821,8</b>	<b>5 821,8</b>	<b>100,0%</b>
<b>SZOCIÁLPOLITIKAI MENETDÍJ TÁMOGATÁS</b>	<b>9 603,0</b>	<b>9 993,1</b>	<b>104,1%</b>
<b>LAKÁSÉPÍTÉSI TÁMOGATÁSOK</b>	<b>8 559,1</b>	<b>7 745,4</b>	<b>90,5%</b>
<b>NEMEZETI CSALÁD- ÉS SZOCIÁLPOLITIKAI ALAP</b>	<b>56 437,1</b>	<b>96 696,0</b>	<b>171,3%</b>
Családi támogatások	34 199,0	65 562,5	191,7%
Korhatár alatti ellátások	14 939,5	12 248,7	82,0%
Jövedelempótló és jövedelemkiegészítő szociális támogatások	5 136,7	16 762,3	326,3%
Különféle jogcímen adott térítések	2 161,8	2 122,4	98,2%
<b>KÖLTSÉGVETÉSI SZERVEK ÉS FEJEZETI KEZELÉSŰ ELŐIRÁNYZATOK</b>	<b>601 086,7</b>	<b>607 966,7</b>	<b>101,1%</b>
Költségvetési szervek kiadásai	325 032,6	322 873,8	99,3%
Szakmai fejezeti kezelésű előirányzatok kiadásai	116 944,9	102 784,9	87,9%
Szakmai fejezeti kezelésű előirányzatok unios kiadásai	159 109,2	182 308,1	114,6%
<b>AZ ÁLLAMHÁZTARTÁS ALRENDSZEREINEK TÁMOGATÁSA</b>	<b>142 486,2</b>	<b>105 050,4</b>	<b>73,7%</b>
Elkülönített állami pénzalapok támogatása	9 299,3	12 653,3	136,1%
Garancia és hozzájárulás a társadalombiztosítási ellátásokhoz	76 447,0	48 082,0	62,9%
Helyi önkormányzatok támogatása	56 570,1	44 315,1	78,3%
Támogatás az önkormányzati adósságok törlesztéséhez	169,8		
<b>KAMATKIADÁSOK</b>	<b>95 410,3</b>	<b>104 300,0</b>	<b>109,3%</b>
<b>TÁRSADALMI ÖNSZERVEZŐDÉSEK TÁMOGATÁSA</b>	<b>6 319,4</b>	<b>12,0</b>	<b>0,2%</b>
<b>KORMÁNYZATI RENDKIVÜLI KIADÁSOK</b>	<b>385,1</b>	<b>337,5</b>	<b>87,6%</b>
<b>KEZESSÉGÉRVÉNYESÍTÉS</b>	<b>1 448,1</b>	<b>1 017,7</b>	<b>70,3%</b>
<b>EGYÉB KIADÁSOK</b>	<b>18 437,0</b>	<b>12 566,9</b>	<b>68,2%</b>
<b>TARTALÉKOK</b>			
Rendkívüli kormányzati intézkedések			
Céltartalékok			
Országvédelmi Alap			
<b>HOZZÁJÁRULÁS AZ EU KÖLTSÉGVETÉSÉHEZ</b>	<b>22 518,0</b>	<b>24 472,1</b>	<b>108,7%</b>
<b>ÁLLAMI VAGYONNAL KAPCSOLATOS KIADÁSOK</b>	<b>15 109,2</b>	<b>7 153,9</b>	<b>47,3%</b>
<b>ELKÜLÖNÍTETT ÁLLAMI PÉNZALAPOK</b>	<b>40 540,6</b>	<b>73 148,2</b>	<b>180,4%</b>
<b>KÖZPONTI NUKLEÁRIS PÉNZÜGYI ALAP</b>	<b>855,4</b>	<b>2 489,6</b>	<b>291,0%</b>
<b>NEMZETI FOGLALKOZTATÁSI ALAP</b>	<b>34 038,6</b>	<b>60 678,8</b>	<b>178,3%</b>
Passzív kiadások	4 090,9	4 268,9	104,4%
Startmunka-program	25 856,7	48 575,5	187,9%
EU-s elő- és társfinanszírozás	2 599,4	4 898,9	188,5%
Egyéb kiadások	1 491,6	2 935,5	196,8%
<b>WMÁB KÁRTALANÍTÁSI ALAP</b>	<b>3,5</b>	<b>3,3</b>	<b>96,3%</b>
<b>NEMZETI KUTATÁSI, FEJLESZTÉSI ÉS INNOVÁCIÓS ALAP</b>	<b>3 059,7</b>	<b>7 278,9</b>	<b>237,9%</b>
<b>BETHLEN GÁBOR ALAP</b>	<b>1 483,9</b>	<b>1 568,1</b>	<b>105,7%</b>
<b>NEMZETI KULTURÁLIS ALAP</b>	<b>1 099,5</b>	<b>1 129,5</b>	<b>102,7%</b>
<b>SZÖVETKEZETI HITELINTÉZETEK INTEGRÁCIÓS ALAPJA</b>	<b>0,0</b>	<b>0,0</b>	<b>100,0%</b>
<b>TÁRSADALOMBIZTOSÍTÁSI ALAPOK</b>	<b>403 207,6</b>	<b>408 197,4</b>	<b>101,2%</b>
<b>NYUGDÍJBIZTOSÍTÁSI ALAP</b>	<b>246 099,1</b>	<b>249 993,0</b>	<b>101,6%</b>
Nyugellátások	244 371,6	248 474,5	101,7%
TB költségvetési szervek kiadásai	946,3	811,2	85,7%
Egyéb kiadások	781,1	707,3	90,5%
Költségvetési befizetés			
<b>EGÉSZSÉGBIZTOSÍTÁSI ALAP</b>	<b>157 108,5</b>	<b>158 204,3</b>	<b>100,7%</b>
Táppénz	5 308,3	6 198,0	116,8%
GYED	8 733,5	9 125,9	104,5%
EA egyéb pénzbeli ellátásai	3 890,9	4 477,4	115,1%
Rokkantsági, rehabilitációs ellátások	28 368,3	26 910,9	94,9%
Gyógyító megelőző ellátás	78 581,8	80 324,5	102,2%
Gyógyszertámogatás	24 092,1	23 503,2	97,6%
Gyógyászati segédeszköz támogatás	4 522,3	4 781,4	105,7%
EA egyéb természetbeni ellátásai	1 141,9	1 295,2	113,4%
TB költségvetési szervek kiadásai	826,8	761,5	92,1%
Egyéb kiadások	1 642,8	826,3	50,3%
<b>KÖZPONTI KÖLTSÉGVETÉS</b>	<b>-214 049,1</b>	<b>-178 531,5</b>	<b>83,4%</b>
<b>ELKÜLÖNÍTETT ÁLLAMI PÉNZALAPOK</b>	<b>-2 884,3</b>	<b>-33 394,3</b>	<b>1157,8%</b>
<b>TÁRSADALOMBIZTOSÍTÁSI ALAPOK</b>	<b>-990,1</b>	<b>-14 071,0</b>	<b>1421,2%</b>
ebből: Nyugdíjbiztosítási Alap	1 217,2	-9 541,0	-783,9%
Egészségbiztosítási Alap	-2 207,3	-4 530,0	205,2%
<b>TB ZÁRSZÁMADÁS PÉNZFORGALMA</b>			
<b>KÖZPONTI ALRENDSZER ÖSSZESEN</b>	<b>-217 923,5</b>	<b>-225 996,8</b>	<b>103,7%</b>

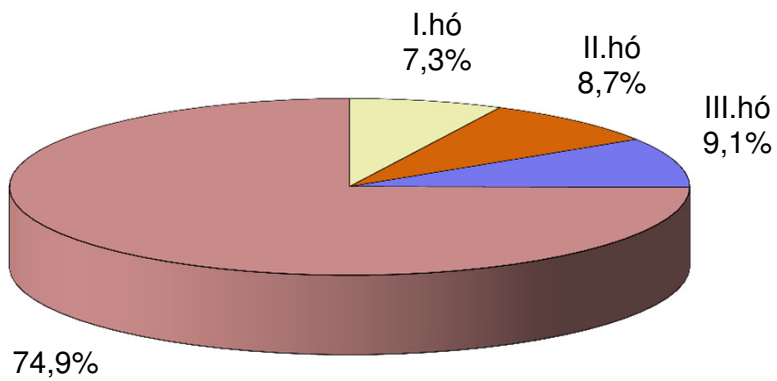
## A központi költségvetés főösszegeinek alakulása és az egyenleg változása 2015. évben



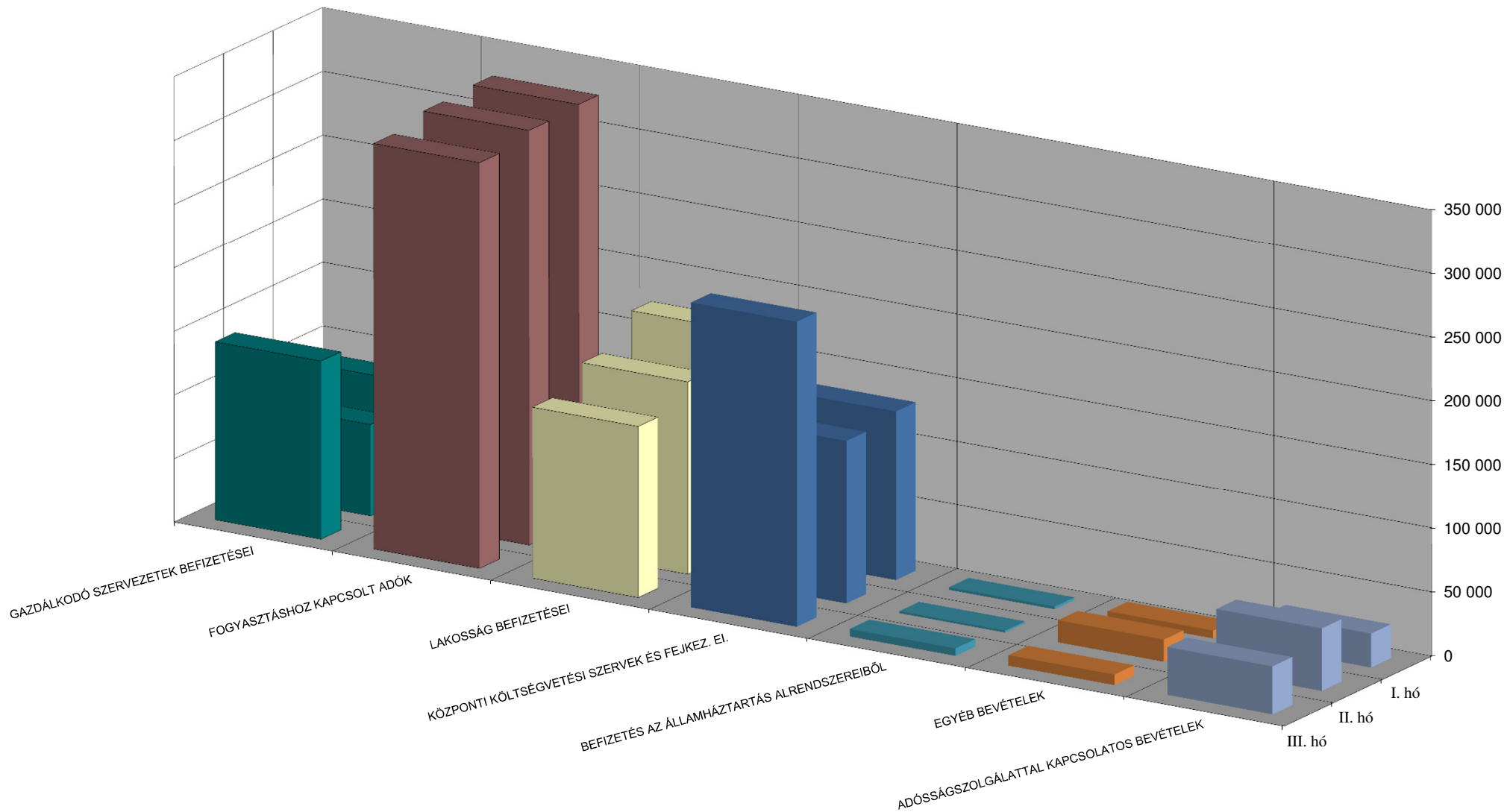
A központi költségvetés 2015. évi bevételeinek havonkénti alakulása az éves előirányzat százalékában



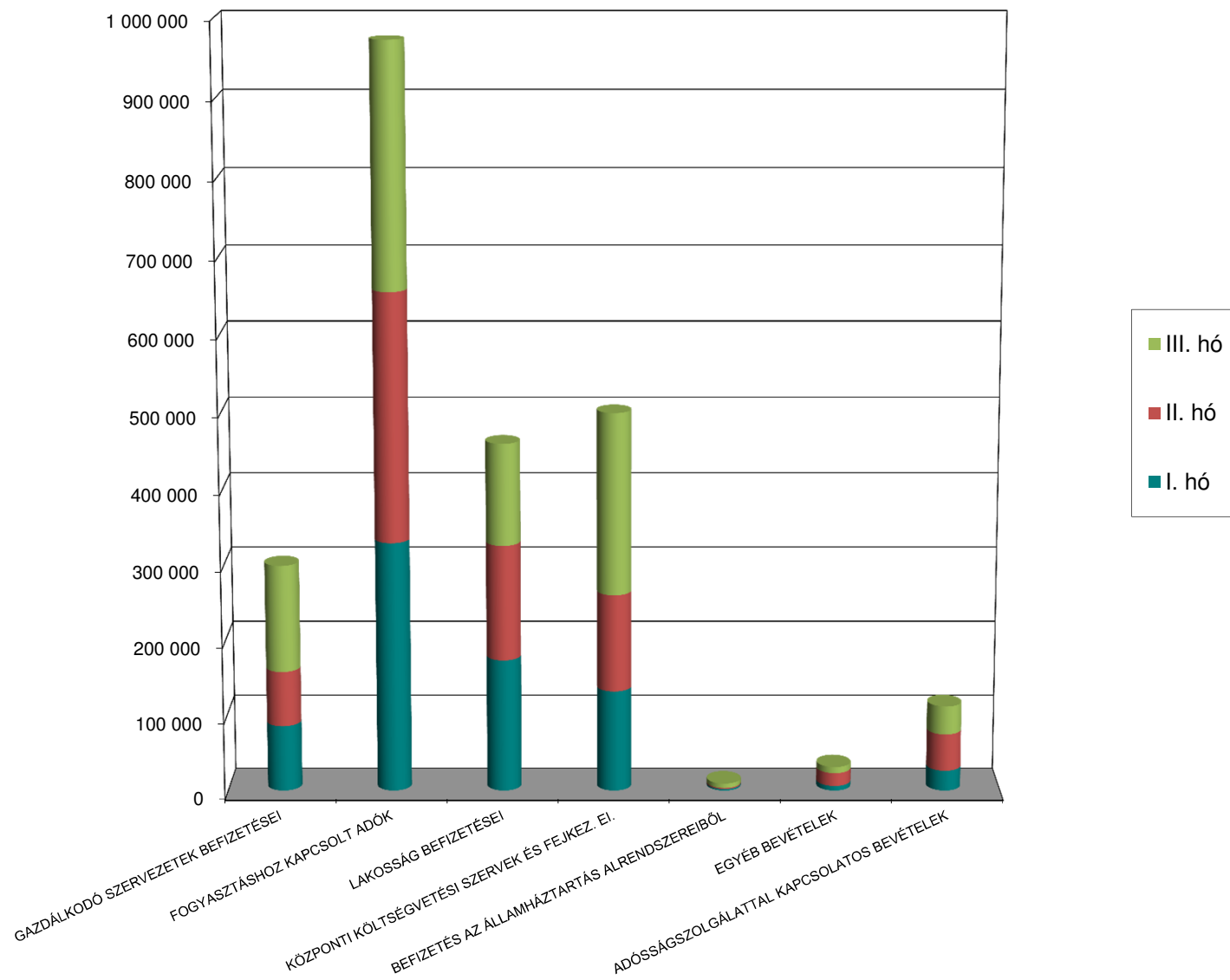
A központi költségvetés 2015. évi kiadásainak havonkénti alakulása az éves előirányzat százalékában



## A központi költségvetés főbb bevételeinek havonkénti alakulása 2015. évben

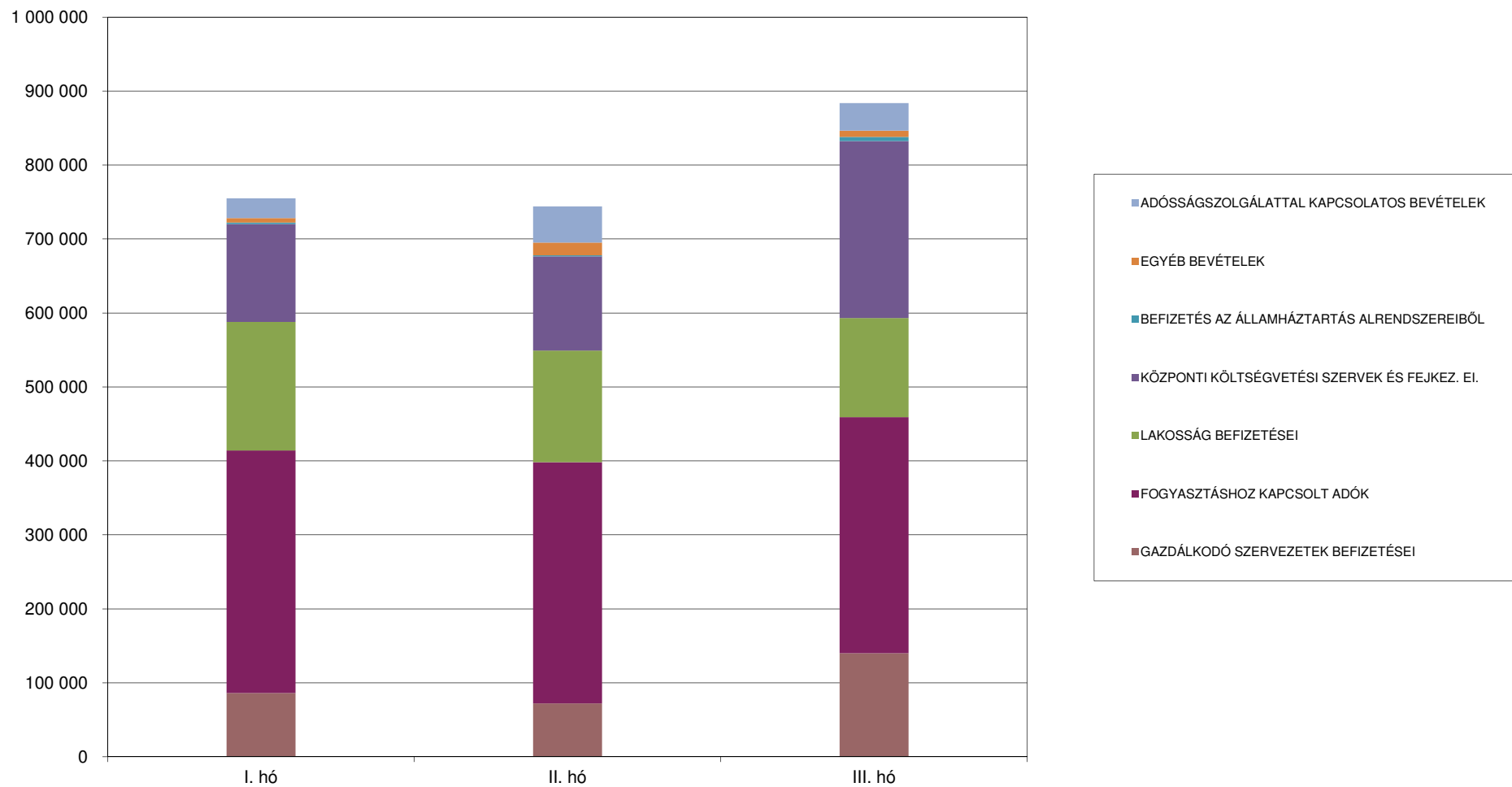


## A központi költségvetés bevételeinek havonkénti alakulása bevételcsoportonként 2015. évben

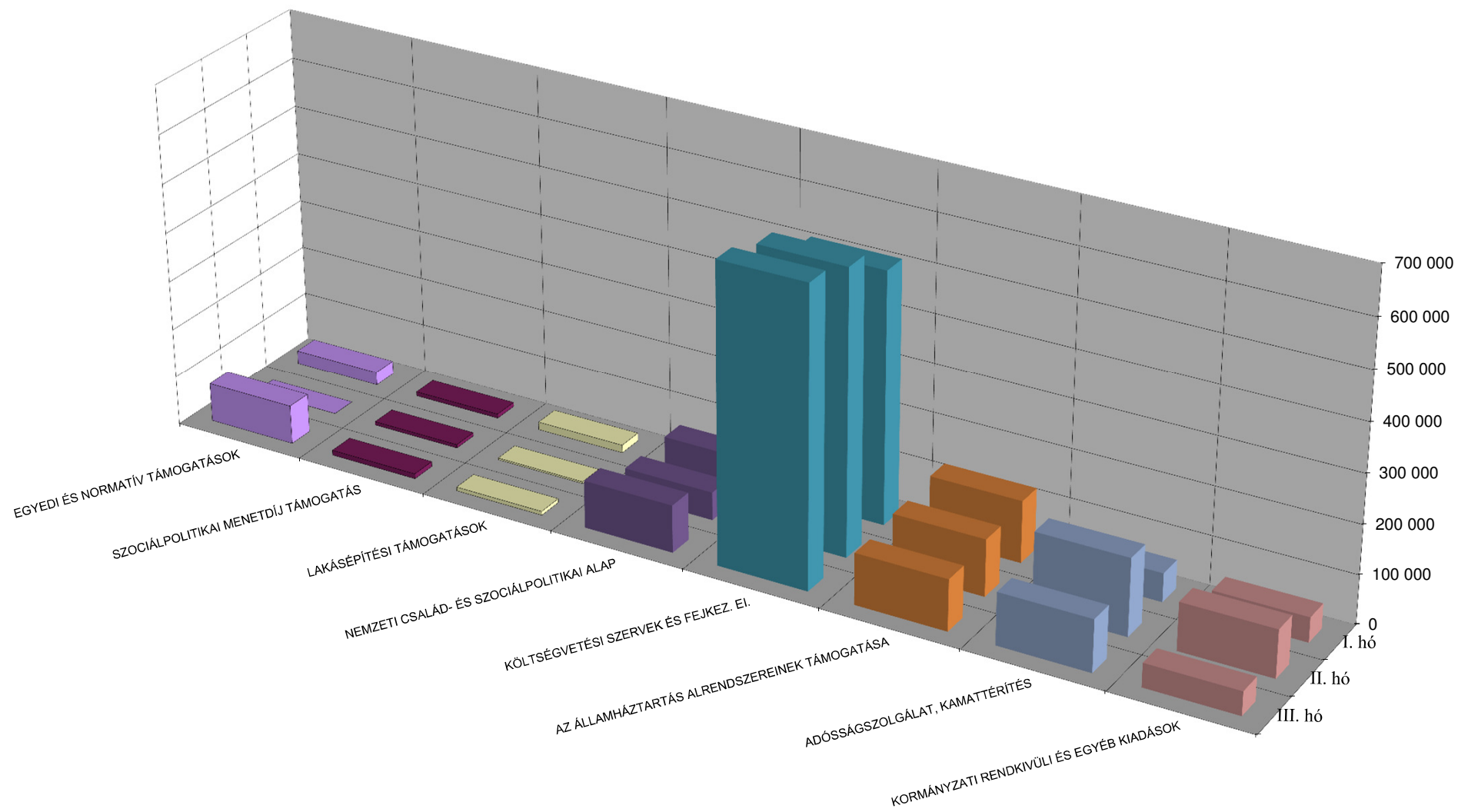




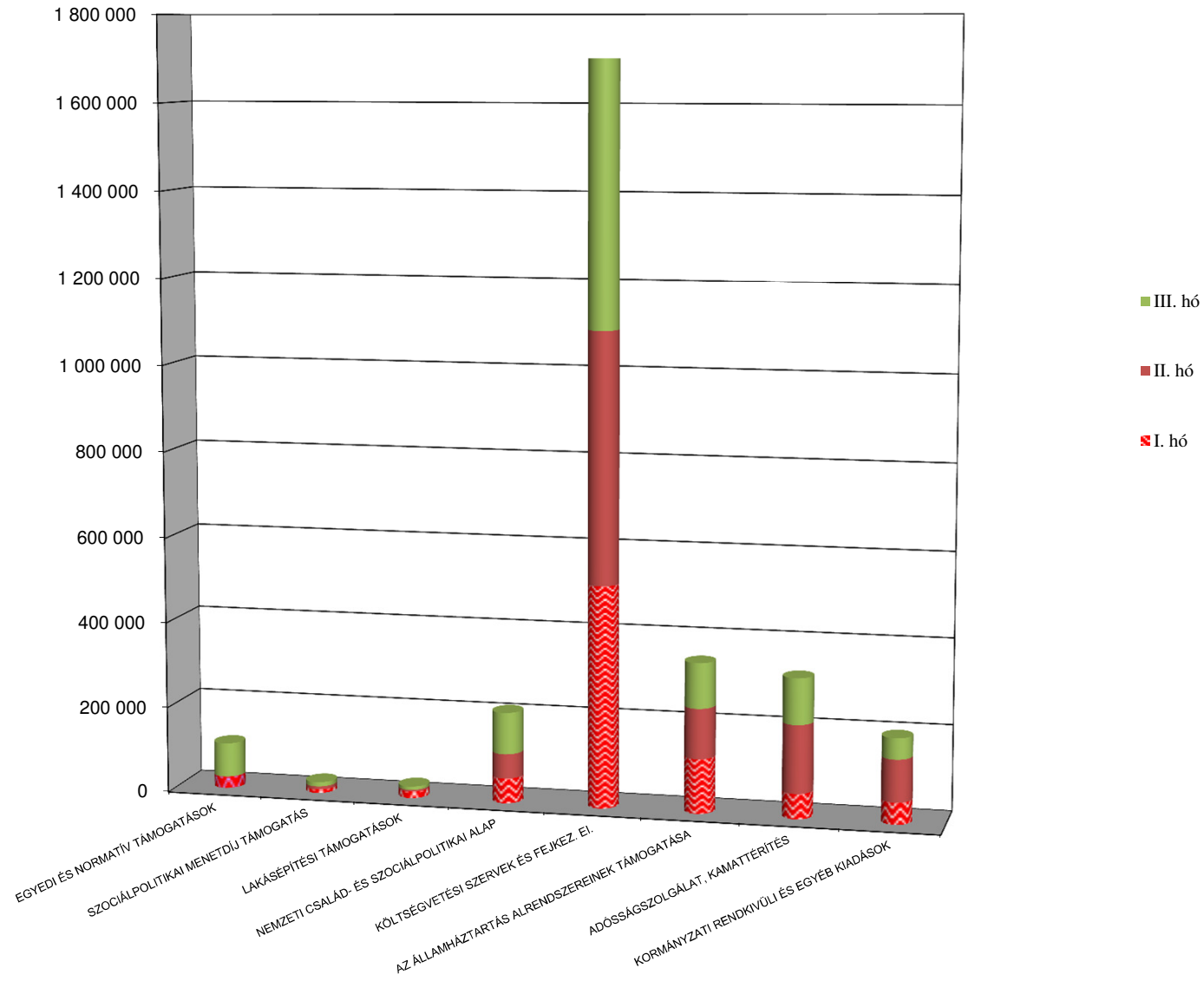
## A központi költségvetés bevételeinek alakulása bevételcsoportonként 2015. évben



## A központi költségvetés főbb kiadásainak havonkénti alakulása 2015. évben



## A központi költségvetés havi kiadásainak alakulása kiadáscsoportonként 2015. évben



## A központi költségvetés kiadásainak havonkénti alakulása kiadáscsoportonként 2015. évben

