

A KÖZPONTI KORMÁNYZAT ELŐZETES MÉRLEGE

BEVÉTELEK	2014. évi			2015. évi		
	előzetes teljesítés	I-IV. hó	teljesítés %-a	eredeti előirányzat	I-IV. hó	előir. %-a
KÖZPONTI KÖLTSÉGVETÉS	11 800 949,8	3 171 358,5	26,9%	10 890 705,0	3 263 055,3	30,0%
GAZDÁLKODÓ SZERVEZETEK BEFIZETÉSEI	1 305 054,6	400 980,3	30,7%	1 305 952,4	430 585,9	33,0%
Társasági adó	394 813,0	117 631,3	29,8%	341 400,0	112 268,1	32,9%
Hitelintézeti járadék	20 582,3	3 990,0	19,4%	15 420,0	4 612,2	29,9%
Cégaadó	31 673,0	14 501,1	45,8%	28 800,0	14 648,1	50,9%
Energiaellátók jövedelemadója	34 959,3	4 564,2	13,1%	44 700,0	15 431,0	34,5%
Egyszerűsített vállalkozói adó	96 829,4	22 800,4	23,5%	83 800,0	20 466,7	24,4%
Energia adó	14 613,2	5 867,5	40,2%	15 500,0	8 128,9	52,4%
Környezetterhelési díj	5 470,9	1 627,7	29,8%	6 000,0	1 572,7	26,2%
Bányajáradék	62 962,9	23 661,2	37,6%	49 000,0	13 851,0	28,3%
Játékadó	34 563,0	11 294,2	32,7%	39 700,0	12 649,8	31,9%
Egyéb befizetések	24 150,5	9 567,0	39,6%	27 000,0	7 315,4	27,1%
Egyéb központosított bevételek	323 670,1	105 742,6	32,7%	377 132,4	132 696,8	35,2%
Pénzügyi szervezetek különadója	148 554,6	37 011,5	24,9%	144 200,0	37 067,7	25,7%
Egyes ágazatokat terhelő különadó	-969,6	-755,8	78,0%		334,6	
Kisadózók tételes adója	42 206,8	13 354,6	31,6%	56 300,0	17 611,0	31,3%
Kisvállalati adó	12 680,9	5 079,9	40,1%	16 400,0	4 629,6	28,2%
Közműadó	55 021,1	25 043,2	45,5%	54 000,0	26 292,2	48,7%
Reklámadó	3 273,3			6 600,0	1 010,1	15,3%
FOGYASZTÁSHOZ KAPCSOLT ADÓK	4 335 948,1	1 221 042,0	28,2%	4 396 685,0	1 302 150,3	29,6%
Általános forgalmi adó	3 035 580,2	832 220,4	27,4%	3 172 385,0	902 942,0	28,5%
Jövedéki adó	918 930,3	255 315,7	27,8%	913 500,0	287 248,5	31,4%
Regisztrációs adó	18 810,1	5 871,5	31,2%	19 600,0	6 651,6	33,9%
Távközlési adó	55 955,0	18 368,4	32,8%	56 400,0	18 080,4	32,1%
Pénzügyi tranzakciós illeték	277 923,5	99 021,7	35,6%	206 200,0	76 626,9	37,2%
Biztosítási adó	28 749,1	10 244,4	35,6%	28 600,0	10 600,8	37,1%
LAKOSSÁG BEFIZETÉSEI	1 753 750,3	588 576,7	33,6%	1 806 600,0	623 872,1	34,5%
Személyi jövedelemadó	1 589 055,4	531 115,7	33,4%	1 639 700,0	561 162,4	34,2%
Adóbefizetések	443,9	115,1	25,9%	500,0	647,1	129,4%
Illeték befizetések	120 273,9	38 484,1	32,0%	120 000,0	43 265,6	36,1%
Gépjárműadó	42 402,3	18 588,7	43,8%	45 500,0	19 536,3	42,9%
Háztartási alkalmazott utáni regisztrációs díj	26,3	9,0	34,1%		10,4	
M.személyek jogv. megszűnéséhez kapcs. egyes jöv. különadója	1 548,5	264,1	17,1%	900,0	-749,7	-83,3%
KÖLTSÉGVETÉSI SZERVEK ÉS FEJEZETI KEZELÉSŰ ELŐIRÁNYZATOK	3 489 666,1	855 670,7	24,5%	2 925 572,8	716 768,0	24,5%
Költségvetési szervek bevételei	1 719 221,4	541 051,2	31,5%	1 178 391,6	487 003,7	41,3%
Szakmai fejezeti kezelésű előirányzatok saját bevételei	117 990,5	32 761,7	27,8%	27 037,1	29 743,1	110,0%
Fejezeti kezelésű előirányzatok EU támogatása	1 652 454,1	281 857,9	17,1%	1 720 144,1	200 021,2	11,6%
BEFIZETÉS AZ ÁLLAMHÁZTARTÁS ALRENDSZEREIBŐL	248 362,9	19 574,1	7,9%	64 253,9	16 603,0	25,8%
Központi költségvetési szervektől származó befizetések	30 634,1	7 776,1	25,4%	45 799,9	6 722,7	14,7%
Elkülönített állami pénzalapok befizetése	10 000,0	2 500,0	25,0%	10 000,0	2 500,0	25,0%
Helyi önkormányzatok befizetése	23 051,0	9 298,1	40,3%	8 454,0	7 380,3	87,3%
Társadalombiztosítás pénzügyi alapjainak befizetése	184 677,7					
ÁLLAMI VAGYONNAL KAPCSOLATOS BEFIZETÉSEK	266 095,7	13 830,9	5,2%	245 868,8	14 786,8	6,0%
KAMATBEVÉTELEK	334 456,1	49 772,1	14,9%	82 600,0	125 947,3	152,5%
EGYÉB BEVÉTELEK	38 937,2	17 691,8	45,4%	8 896,9	12 168,7	136,8%
EGYÉB UNIÓS BEVÉTELEK	28 678,9	4 219,8	14,7%	54 275,2	20 173,2	37,2%
Vám és cukorágazati hozzájárulás visszatérítése	11 192,5	3 616,0	32,3%	11 187,5	4 622,1	41,3%
Uniós támogatások utólagos megtérítése	17 486,4	603,8	3,5%	43 087,7	15 551,1	36,1%
ELKÜLÖNÍTETT ÁLLAMI PÉNZALAPOK	471 985,5	158 004,4	33,5%	486 730,3	154 515,3	31,7%
KÖZPONTI NUKLEÁRIS PÉNZÜGYI ALAP	32 226,2	17 180,4	53,3%	26 963,6	12 766,8	47,3%
NEMZETI FOGLALKOZTATÁSI ALAP	337 746,6	109 972,1	32,6%	360 697,6	106 598,4	29,6%
Szakképzési hozzájárulás	60 910,8	19 796,8	32,5%	63 134,0	21 168,9	33,5%
Szociális hozzájárulási adó és járulékok	135 819,4	44 619,3	32,9%	141 772,9	47 420,4	33,4%
TÁMOP intézkedések bevételei	39 776,7	12 297,3	30,9%	43 000,0	9 371,7	21,8%
Költségvetési támogatás	95 936,7	31 978,8	33,3%	108 990,7	25 135,4	23,1%
Egyéb bevételek	5 303,0	1 279,9	24,1%	3 800,0	3 502,0	92,2%
WMÁB KÁRTALANÍTÁSI ALAP	17,4	7,7	44,1%	10,0	4,4	43,8%
NEMZETI KUTATÁSI, FEJLESZTÉSI ÉS INNOVÁCIÓS ALAP	70 979,9	18 929,9	26,7%	77 951,6	20 548,8	26,4%
BETHLEN GÁBOR ALAP	17 578,2	7 107,1	40,4%	11 407,5	5 000,8	43,8%
NEMZETI KULTURÁLIS ALAP	13 437,3	4 807,2	35,8%	9 700,0	4 894,6	50,5%
SZÖVETKEZETI HITELINTÉZETEK INTEGRÁCIÓS ALAPJA					4 701,5	
TÁRSADALOMBIZTOSÍTÁSI ALAPOK	5 031 617,8	1 681 158,6	33,4%	4 935 437,7	1 656 913,4	33,6%
NYUGDÍJBIZTOSÍTÁSI ALAP	3 124 539,4	1 032 814,4	33,1%	3 024 597,6	1 010 191,7	33,4%
Szociális hozzájárulási adó és járulékok	3 092 861,5	1 019 863,3	33,0%	2 995 948,5	998 354,7	33,3%
Egyéb járulékok és hozzájárulások	14 302,6	4 323,7	30,2%	12 321,9	3 733,9	30,3%
Késedelmi pótlék és bírság	11 839,3	5 084,6	42,9%	11 965,7	3 744,3	31,3%
Egyéb bevételek	5 536,0	3 542,8	64,0%	4 361,5	4 358,7	99,9%
EGÉSZSÉGBIZTOSÍTÁSI ALAP	1 907 078,4	648 344,2	34,0%	1 910 840,1	646 721,7	33,8%
Szociális hozzájárulási adó és járulékok	694 816,3	228 685,3	32,9%	986 987,9	328 709,9	33,3%
Egyéb járulékok és hozzájárulások	45 070,6	14 771,3	32,8%	45 343,2	15 987,0	35,3%
Egészségügyi hozzájárulás	152 892,4	55 045,0	36,0%	161 754,0	60 631,3	37,5%
Késedelmi pótlék és bírság	3 555,9	1 507,6	42,4%	4 438,5	1 404,5	31,6%
Költségvetési támogatások, térítések	897 348,9	307 591,0	34,3%	582 367,3	192 482,0	33,1%
Egyéb bevételek	113 394,3	40 743,9	35,9%	129 949,2	47 507,0	36,6%

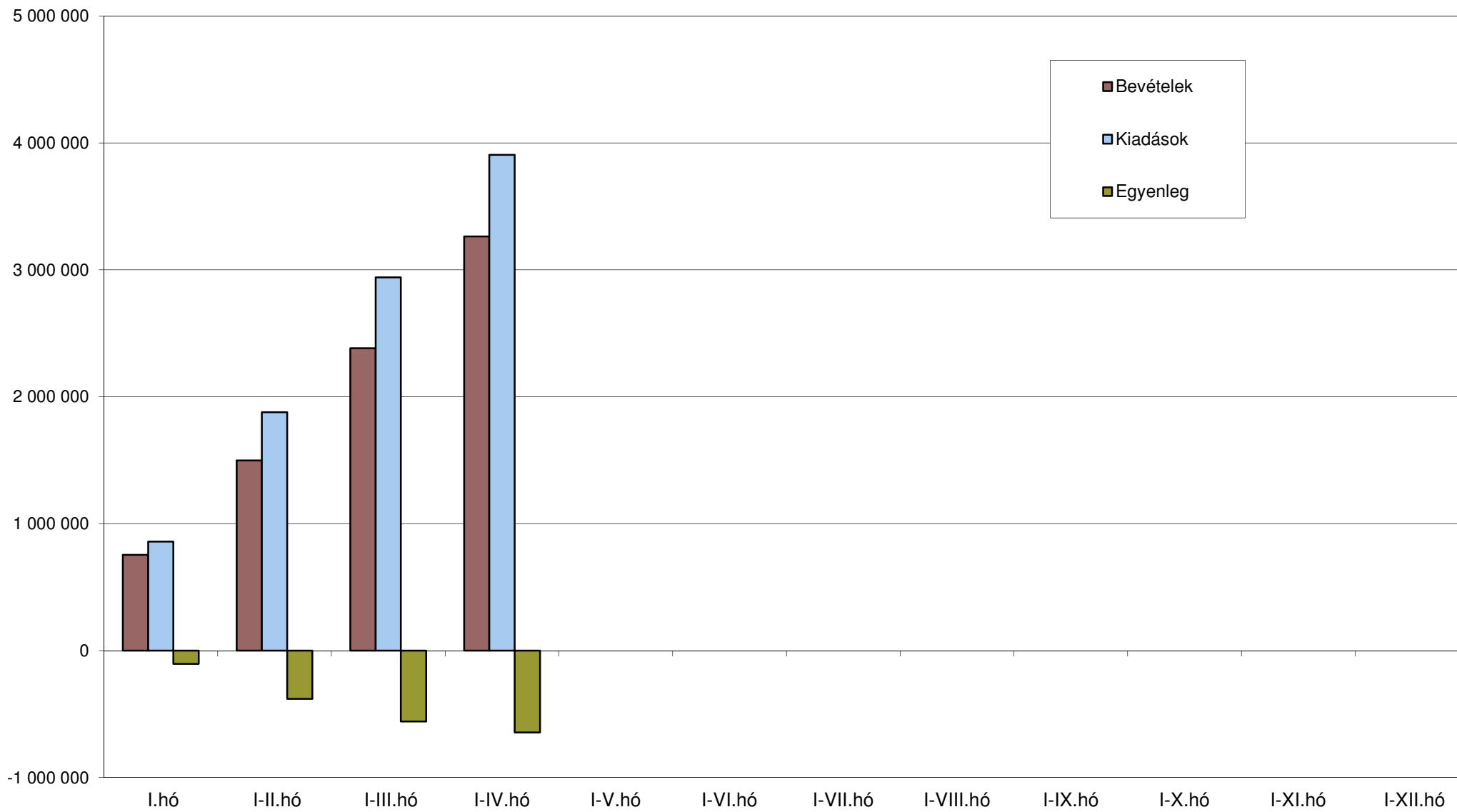
KIADÁSOK	2014. évi			2015. évi		
	előzetes teljesítés	I-IV. hó	teljesítés %	eredeti előirányzat	I-IV. hó	előir. %
KÖZPONTI KÖLTSÉGVETÉS	12 638 079,8	4 202 826,9	33,3%	11 717 159,4	3 906 642,6	33,3%
EGYEDI ÉS NORMATÍV TÁMOGATÁSOK	283 635,9	109 177,6	38,5%	301 754,1	131 750,1	43,7%
KÖZSZOLGÁLATI MŰSORSZOLGÁLTATÁS TÁMOGATÁSA	69 887,7	23 287,0	33,3%	69 861,0	23 287,0	33,3%
SZOCIÁLPOLITIKAI MENETDÍJ TÁMOGATÁS	103 243,9	35 838,4	34,7%	104 000,0	34 090,3	32,8%
LAKÁSÉPÍTÉSI TÁMOGATÁSOK	127 959,9	35 023,0	27,4%	128 900,0	40 582,4	31,5%
NEMEZETI CSALÁD- ÉS SZOCIÁLPOLITIKAI ALAP	682 915,8	266 742,0	39,1%	707 925,2	275 600,3	38,9%
Családi támogatások	421 024,9	175 196,4	41,6%	422 409,4	174 775,4	41,4%
Korhatár alatti ellátások	173 394,2	59 668,5	34,4%	134 399,0	49 683,8	37,0%
Jövedelempótló és jövedelemkiegészítő szociális támogatások	63 764,9	23 229,9	36,4%	125 665,3	42 883,8	34,1%
Különféle jogcímen adott térítések	24 731,8	8 647,2	35,0%	25 451,5	8 257,3	32,4%
KÖLTSÉGVETÉSI SZERVEK ÉS FEJEZETI KEZELÉSŰ ELŐIRÁNYZATOK	7 361 918,5	2 373 174,3	32,2%	7 029 567,4	2 336 078,3	33,2%
Költségvetési szervek kiadásai	4 057 253,9	1 380 168,9	34,0%	3 351 064,4	1 308 034,8	39,0%
Szakmai fejezeti kezelési előirányzatok kiadásai	1 098 414,9	400 177,2	36,4%	1 170 394,7	383 822,3	32,8%
Szakmai fejezeti kezelési előirányzatok unios kiadásai	2 206 249,7	592 828,2	26,9%	2 508 108,3	644 221,2	25,7%
AZ ÁLLAMHÁZTARTÁS ALRENDSZEREINEK TÁMOGATÁSA	1 804 250,7	663 490,7	36,8%	1 361 484,3	443 546,4	32,6%
Elkülönített állami pénzalapok támogatása	119 734,7	45 316,2	37,8%	133 752,4	39 252,0	29,3%
Garancia és hozzájárulás a társadalombiztosítási ellátásokhoz	892 121,1	305 791,0	34,3%	576 967,3	190 778,3	33,1%
Helyi önkormányzatok támogatása	723 640,9	243 813,7	33,7%	649 264,6	213 516,1	32,9%
Támogatás az önkormányzati adósságok törlesztéséhez	68 753,9	68 569,8	99,7%	1 500,0		
KAMATKIADÁSOK	1 345 850,2	426 127,9	31,7%	1 112 230,9	380 028,8	34,2%
TÁRSADALMI ÖNSZERVEZŐDÉSEK TÁMOGATÁSA	10 836,0	8 575,6	79,1%	3 809,8	1 904,9	50,0%
KORMÁNYZATI RENDKÍVÜLI KIADÁSOK	4 456,0	1 549,7	34,8%	4 170,5	1 377,2	33,0%
KEZESSÉGÉRVÉNYESÍTÉS	18 949,3	5 193,8	27,4%	26 988,2	3 379,7	12,5%
EGYÉB KIADÁSOK	134 598,5	53 348,2	39,6%	70 069,5	33 551,8	47,9%
TARTALÉKOK				285 700,0		
Rendkívüli kormányzati intézkedések				100 000,0		
Céltartalékok				155 700,0		
Országvédelmi Alap				30 000,0		
HOZZÁJÁRULÁS AZ EU KÖLTSÉGVETÉSÉHEZ	290 866,9	143 397,7	49,3%	295 559,5	138 450,3	46,8%
ÁLLAMI VAGYONNAL KAPCSOLATOS KIADÁSOK	398 710,5	57 900,9	14,5%	215 139,0	63 015,2	29,3%
ELKÜLÖNÍTETT ÁLLAMI PÉNZALAPOK	466 229,9	122 399,9	26,3%	537 680,0	144 318,8	26,8%
KÖZPONTI NUKLEÁRIS PÉNZÜGYI ALAP	12 493,2	2 606,9	20,9%	15 491,3	4 330,1	28,0%
NEMZETI FOGLALKOZTATÁSI ALAP	389 268,9	105 357,3	27,1%	427 364,6	120 856,0	28,3%
Passzív kiadások	49 664,7	14 495,7	29,2%	50 400,0	15 508,0	30,8%
Startmunka-program	225 542,3	71 210,2	31,6%	270 000,0	87 146,9	32,3%
EU-s elő- és társfinanszírozás	54 002,6	11 923,6	22,1%	67 764,6	9 159,6	13,5%
Egyéb kiadások	60 059,2	7 727,8	12,9%	39 200,0	9 041,5	23,1%
WMÁB KÁRTALANÍTÁSI ALAP	6,3	4,8	75,1%	10,0	3,4	34,4%
NEMZETI KUTATÁSI, FEJLESZTÉSI ÉS INNOVÁCIÓS ALAP	35 371,5	8 424,2	23,8%	74 106,6	12 768,4	17,2%
BETHLEN GÁBOR ALAP	17 358,2	2 751,3	15,8%	11 807,5	3 561,6	30,2%
NEMZETI KULTURÁLIS ALAP	11 326,7	2 850,5	25,2%	8 900,0	2 799,3	31,5%
SZÖVETKEZETI HITELINTÉZETEK INTEGRÁCIÓS ALAPJA	405,1	405,1		0,0	0,0	
TÁRSADALOMBIZTOSÍTÁSI ALAPOK	5 025 933,2	1 636 446,8	32,6%	4 935 437,7	1 633 290,9	33,1%
NYUGDÍJBIZTOSÍTÁSI ALAP	3 118 854,7	983 632,5	31,5%	3 024 597,6	999 559,0	33,0%
Nyugellátások	2 916 322,1	976 854,3	33,5%	3 007 227,4	994 372,3	33,1%
TB költségvetési szervek kiadásai	11 649,5	3 932,0	33,8%	10 600,8	3 082,7	29,1%
Egyéb kiadások	6 205,5	2 846,1	45,9%	6 769,4	2 104,0	31,1%
Költségvetési befizetés	184 677,7					
EGÉSZSÉGBIZTOSÍTÁSI ALAP	1 907 078,4	652 814,3	34,2%	1 910 840,1	633 731,9	33,2%
Táppénz	67 974,1	21 254,8	31,3%	68 500,0	24 751,2	36,1%
GYED	104 530,3	32 300,5	30,9%	109 500,0	36 218,9	33,1%
EA egyéb pénzbeli ellátásai	51 036,4	16 100,1	31,5%	51 362,1	17 844,7	34,7%
Rokkantsági, rehabilitációs ellátások	335 469,5	112 922,0	33,7%	336 000,0	109 100,1	32,5%
Gyógyító megelőző ellátás	945 649,8	339 369,7	35,9%	948 630,6	308 686,6	32,5%
Gyógyszertámogatás	302 308,5	99 376,8	32,9%	298 114,0	103 781,7	34,8%
Gyógyászati segédeszköz támogatás	55 947,9	18 154,7	32,4%	51 300,0	18 974,2	37,0%
EA egyéb természetbeni ellátásai	21 622,6	4 917,7	22,7%	25 380,0	7 054,5	27,8%
TB költségvetési szervek kiadásai	9 636,1	3 256,7	33,8%	8 828,1	3 622,5	41,0%
Egyéb kiadások	12 903,3	5 161,4	40,0%	13 225,3	3 697,6	28,0%
EGYENLEGEK PÉNZFORGALMI SZEMLÉLETBEN						
KÖZPONTI KÖLTSÉGVETÉS	-837 130,0	-1 031 468,4	123,2%	-826 454,4	-643 587,2	77,9%
ELKÜLÖNÍTETT ÁLLAMI PÉNZALAPOK	5 755,6	35 604,4	618,6%	-50 949,7	10 196,5	-20,0%
TÁRSADALOMBIZTOSÍTÁSI ALAPOK	5 684,6	44 711,9	786,5%		23 622,5	
ebből: Nyugdíjbiztosítási Alap	5 684,6	49 181,9	865,2%		10 632,7	
Egészségbiztosítási Alap		-4 470,1			12 989,8	
TB ZÁRSZÁMADÁS PÉNZFORGALMA						
KÖZPONTI ALRENDSZER ÖSSZESEN	-825 689,8	-951 152,1	115,2%	-877 404,1	-609 768,3	69,5%

A KÖZPONTI KORMÁNYZAT ELŐZETES MÉRLEGE

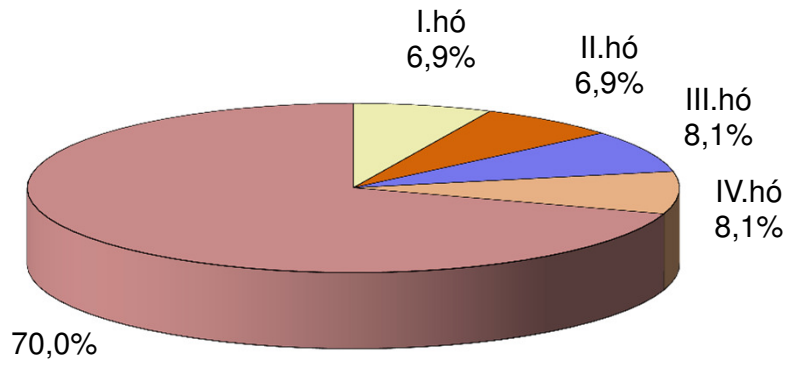
BEVÉTELEK	Áprilisi adatok		
	2014. év	2015. év	teljesítés %-a
KÖZPONTI KÖLTSÉGVETÉS	900 391,9	880 587,3	97,8%
GAZDÁLKODÓ SZERVEZETEK BEFIZETÉSEI	121 073,9	132 175,7	109,2%
Társasági adó	31 049,5	33 385,0	107,5%
Hitelintézeti járadék	1 459,2	1 695,4	116,2%
Cégautóadó	6 556,8	6 737,8	102,8%
Energiaellátók jövedelemadója	15,3	3 594,7	23558,0%
Egyszerűsített vállalkozói adó	18 708,7	16 752,2	89,5%
Energia adó	1 705,9	2 043,9	119,8%
Környezetterhelési díj	199,0	225,3	113,2%
Bányajáradék	5 616,4	4 068,1	72,4%
Játékadó	3 225,7	3 242,1	100,5%
Egyéb befizetések	1 398,5	2 277,3	162,8%
Egyéb központosított bevételek	43 023,2	49 758,7	115,7%
Pénzügyi szervezetek különadója	2 832,6	813,8	28,7%
Egyes ágazatokat terhelő különadó	-221,0	293,1	-132,6%
Kisadózók tételes adója	3 232,5	4 078,3	126,2%
Kisvállalati adó	1 537,8	2 436,1	158,4%
Közműadó	733,9	732,8	99,9%
Reklámadó		41,2	
FOGYASZTÁSHOZ KAPCSOLT ADÓK	324 134,6	329 155,0	101,5%
Általános forgalmi adó	215 641,1	218 871,8	101,5%
Jövedéki adó	75 685,3	85 044,4	112,4%
Regisztrációs adó	1 547,7	1 809,9	116,9%
Távközlési adó	4 392,2	4 339,4	98,8%
Pénzügyi tranzakciós illeték	24 995,7	17 010,0	68,1%
Biztosítási adó	1 872,6	2 079,5	111,1%
LAKOSSÁG BEFIZETÉSEI	158 366,0	164 949,8	104,2%
Személyi jövedelemadó	134 338,8	139 486,5	103,8%
Adóbefizetések	56,6	136,4	241,1%
Illeték befizetések	10 424,1	11 896,2	114,1%
Gépjárműadó	13 497,4	13 796,2	102,2%
Háztartási alkalmazott utáni regisztrációs díj	2,2	2,7	125,4%
M.személyek jogv. megszűnéséhez kapcs. egyes jöv. különadója	47,0	-368,2	-782,9%
KÖLTSÉGVETÉSI SZERVEK ÉS FEJEZETI KEZELÉSŰ ELŐIRÁNYZATOK	262 463,1	217 935,3	83,0%
Költségvetési szervek bevételei	178 288,7	128 777,8	72,2%
Szakmai fejezeti kezelésű előirányzatok saját bevételei	3 064,2	7 502,6	244,9%
Fejezeti kezelésű előirányzatok EU támogatása	81 110,2	81 654,8	100,7%
BEFIZETÉS AZ ÁLLAMHÁZTARTÁS ALRENDSZEREIBŐL	8 091,1	7 267,3	89,8%
Központi költségvetési szervektől származó befizetések	6 183,1	5 858,4	94,7%
Elkülönített állami pénzalapok befizetése			
Helyi önkormányzatok befizetése	1 907,9	1 408,9	73,8%
Társadalombiztosítás pénzügyi alapjainak befizetése			
ÁLLAMI VAGYONNAL KAPCSOLATOS BEFIZETÉSEK	3 439,6	3 570,9	103,8%
KAMATBEVÉTELEK	20 292,6	13 485,9	66,5%
EGYÉB BEVÉTELEK	1 612,1	3 127,2	194,0%
EGYÉB UNIÓS BEVÉTELEK	919,0	8 920,2	970,7%
Vám és cukorágazati hozzájárulás visszatérítése	919,0	1 196,6	130,2%
Uniós támogatások utólagos megtérítése		7 723,5	
ELKÜLÖNÍTETT ÁLLAMI PÉNZALAPOK	40 046,0	34 588,7	86,4%
KÖZPONTI NUKLEÁRIS PÉNZÜGYI ALAP	1 757,7	1 774,7	101,0%
NEMZETI FOGLALKOZTATÁSI ALAP	26 260,1	19 813,1	75,4%
Szakképzési hozzájárulás	5 182,7	5 527,2	106,6%
Szociális hozzájárulási adó és járulékok	11 529,6	12 326,9	106,9%
TÁMOP intézkedések bevételei	1 293,7	1 290,5	99,8%
Költségvetési támogatás	7 994,7		
Egyéb bevételek	259,5	668,5	257,6%
WMÁB KÁRTALANÍTÁSI ALAP	0,8	0,2	19,5%
NEMZETI KUTATÁSI, FEJLESZTÉSI ÉS INNOVÁCIÓS ALAP	10 263,1	10 510,8	102,4%
BETHLEN GÁBOR ALAP	1,3	1 200,1	90179,0%
NEMZETI KULTURÁLIS ALAP	1 762,9	1 289,9	73,2%
SZÖVETKEZETI HITELINTÉZETEK INTEGRÁCIÓS ALAPJA			
TÁRSADALOMBIZTOSÍTÁSI ALAPOK	428 062,7	425 978,3	99,5%
NYUGDÍJBIZTOSÍTÁSI ALAP	265 248,4	261 851,4	98,7%
Szociális hozzájárulási adó és járulékok	263 525,7	258 836,4	98,2%
Egyéb járulékok és hozzájárulások	1 048,3	1 084,7	103,5%
Készenléti pótlék és bírság	928,3	807,8	87,0%
Egyéb bevételek	-253,9	1 122,4	-442,1%
EGÉSZSÉGBIZTOSÍTÁSI ALAP	162 814,3	164 126,9	100,8%
Szociális hozzájárulási adó és járulékok	58 997,1	85 279,4	144,5%
Egyéb járulékok és hozzájárulások	3 817,1	4 185,1	109,6%
Egészségügyi hozzájárulás	13 481,1	14 984,4	111,2%
Készenléti pótlék és bírság	281,5	333,1	118,3%
Költségvetési támogatások, térítések	76 898,0	46 890,0	61,0%
Egyéb bevételek	9 339,6	12 454,9	133,4%

KIADÁSOK	Áprilisi adatok		
	2014. év	2015. év	teljesítés %-a
KÖZPONTI KÖLTSÉGVETÉS	1 135 755,5	965 891,3	85,0%
EGYEDI ÉS NORMATÍV TÁMOGATÁSOK	64 389,6	25 512,3	39,6%
KÖZSZOLGÁLATI MŰSORSZOLGÁLTATÁS TÁMOGATÁSA	5 821,8	5 821,8	100,0%
SZOCIÁLPOLITIKAI MENETDÍJ TÁMOGATÁS	9 298,1	8 556,4	92,0%
LAKÁSÉPÍTÉSI TÁMOGATÁSOK	8 062,0	13 296,7	164,9%
NEMEZETI CSALÁD- ÉS SZOCIÁLPOLITIKAI ALAP	94 558,4	64 024,0	67,7%
Családi támogatások	69 501,5	39 097,6	56,3%
Korhatár alatti ellátások	14 954,0	11 851,9	79,3%
Jövedelempótló és jövedelemkiegészítő szociális támogatások	7 941,0	11 180,3	140,8%
Különféle jogcímen adott térítések	2 161,8	1 894,3	87,6%
KÖLTSÉGVETÉSI SZERVEK ÉS FEJEZETI KEZELÉSŰ ELŐIRÁNYZATOK	694 441,2	634 083,5	91,3%
Költségvetési szervek kiadásai	425 494,3	378 869,3	89,0%
Szakmai fejezeti kezelésű előirányzatok kiadásai	111 575,3	95 899,2	86,0%
Szakmai fejezeti kezelésű előirányzatok unios kiadásai	157 371,7	159 315,0	101,2%
AZ ÁLLAMHÁZTARTÁS ALRENDSZEREINEK TÁMOGATÁSA	150 925,6	95 990,4	63,6%
Elkülönített állami pénzalapok támogatása	7 995,4	1 200,0	15,0%
Garancia és hozzájárulás a társadalombiztosítási ellátásokhoz	76 448,0	46 536,3	60,9%
Helyi önkormányzatok támogatása	66 144,8	48 254,2	73,0%
Támogatás az önkormányzati adósságok törlesztéséhez	337,4		
KAMATKIADÁSOK	42 364,4	72 068,8	170,1%
TÁRSADALMI ÖNSZERVEZŐDÉSEK TÁMOGATÁSA	706,8	937,4	132,6%
KORMÁNYZATI RENDKIVÜLI KIADÁSOK	498,5	348,8	70,0%
KEZESSÉGÉRVÉNYESÍTÉS	1 097,6	697,0	63,5%
EGYÉB KIADÁSOK	10 886,7	6 053,8	55,6%
TARTALÉKOK			
Rendkívüli kormányzati intézkedések			
Céltartalékok			
Országvédelmi Alap			
HOZZÁJÁRULÁS AZ EU KÖLTSÉGVETÉSÉHEZ	22 518,0	24 472,6	108,7%
ÁLLAMI VAGYONNAL KAPCSOLATOS KIADÁSOK	30 186,7	14 027,8	46,5%
ELKÜLÖNÍTETT ÁLLAMI PÉNZALAPOK	35 390,5	35 315,6	99,8%
KÖZPONTI NUKLEÁRIS PÉNZÜGYI ALAP	530,1	1 835,6	346,3%
NEMZETI FOGLALKOZTATÁSI ALAP	27 538,5	26 452,6	96,1%
Passzív kiadások	2 816,2	5 023,4	178,4%
Startmunka-program	18 407,8	17 248,9	93,7%
EU-s elő- és társfinanszírozás	4 523,3	2 108,6	46,6%
Egyéb kiadások	1 791,2	2 071,7	115,7%
WMÁB KÁRTALANÍTÁSI ALAP	0,0	0,0	119,4%
NEMZETI KUTATÁSI, FEJLESZTÉSI ÉS INNOVÁCIÓS ALAP	5 299,4	5 444,4	102,7%
BETHLEN GÁBOR ALAP	1 187,7	551,2	46,4%
NEMZETI KULTURÁLIS ALAP	834,8	1 031,7	123,6%
SZÖVETKEZETI HITELINTÉZETEK INTEGRÁCIÓS ALAPJA	0,0	0,0	100,0%
TÁRSADALOMBIZTOSÍTÁSI ALAPOK	447 282,7	413 032,6	92,3%
NYUGDÍJBIZTOSÍTÁSI ALAP	243 985,7	249 445,8	102,2%
Nyugellátások	241 992,2	248 288,0	102,6%
TB költségvetési szervek kiadásai	1 220,5	799,5	65,5%
Egyéb kiadások	773,0	358,3	46,4%
Költségvetési befizetés			
EGÉSZSÉGBIZTOSÍTÁSI ALAP	203 297,0	163 586,8	80,5%
Táppénz	5 391,9	6 358,2	117,9%
GYED	8 327,7	9 561,0	114,8%
EA egyéb pénzbeli ellátásai	4 230,0	4 589,0	108,5%
Rokkantsági, rehabilitációs ellátások	28 170,8	27 019,6	95,9%
Gyógyító megelőző ellátás	121 774,5	77 590,2	63,7%
Gyógyszertámogatás	26 799,6	29 219,2	109,0%
Gyógyászati segédeszköz támogatás	4 771,2	5 081,6	106,5%
EA egyéb természetbeni ellátásai	1 403,7	1 977,8	140,9%
TB költségvetési szervek kiadásai	933,1	1 271,5	136,3%
Egyéb kiadások	1 494,5	918,7	61,5%
KÖZPONTI KÖLTSÉGVETÉS	-235 363,6	-85 304,0	36,2%
ELKÜLÖNÍTETT ÁLLAMI PÉNZALAPOK	4 655,5	-727,0	-15,6%
TÁRSADALOMBIZTOSÍTÁSI ALAPOK	-19 220,0	12 945,6	-67,4%
ebből: Nyugdíjbiztosítási Alap	21 262,7	12 405,6	58,3%
Egészségbiztosítási Alap	-40 482,6	540,0	-1,3%
TB ZÁRSZÁMADÁS PÉNZFORGALMA			
KÖZPONTI ALRENDSZER ÖSSZESEN	-249 928,1	-73 085,4	29,2%

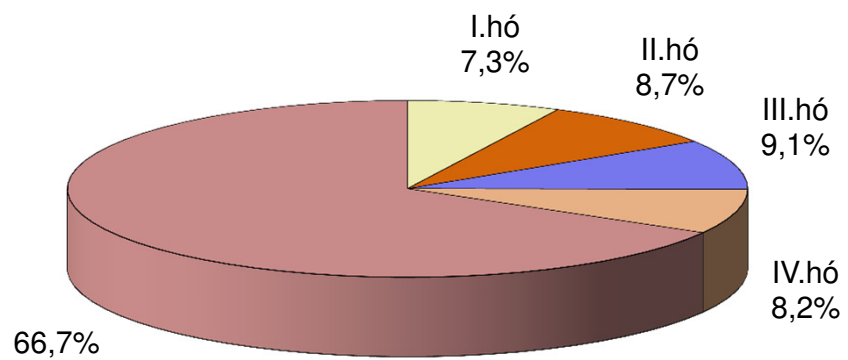
A központi költségvetés főösszegeinek alakulása és az egyenleg változása 2015. évben



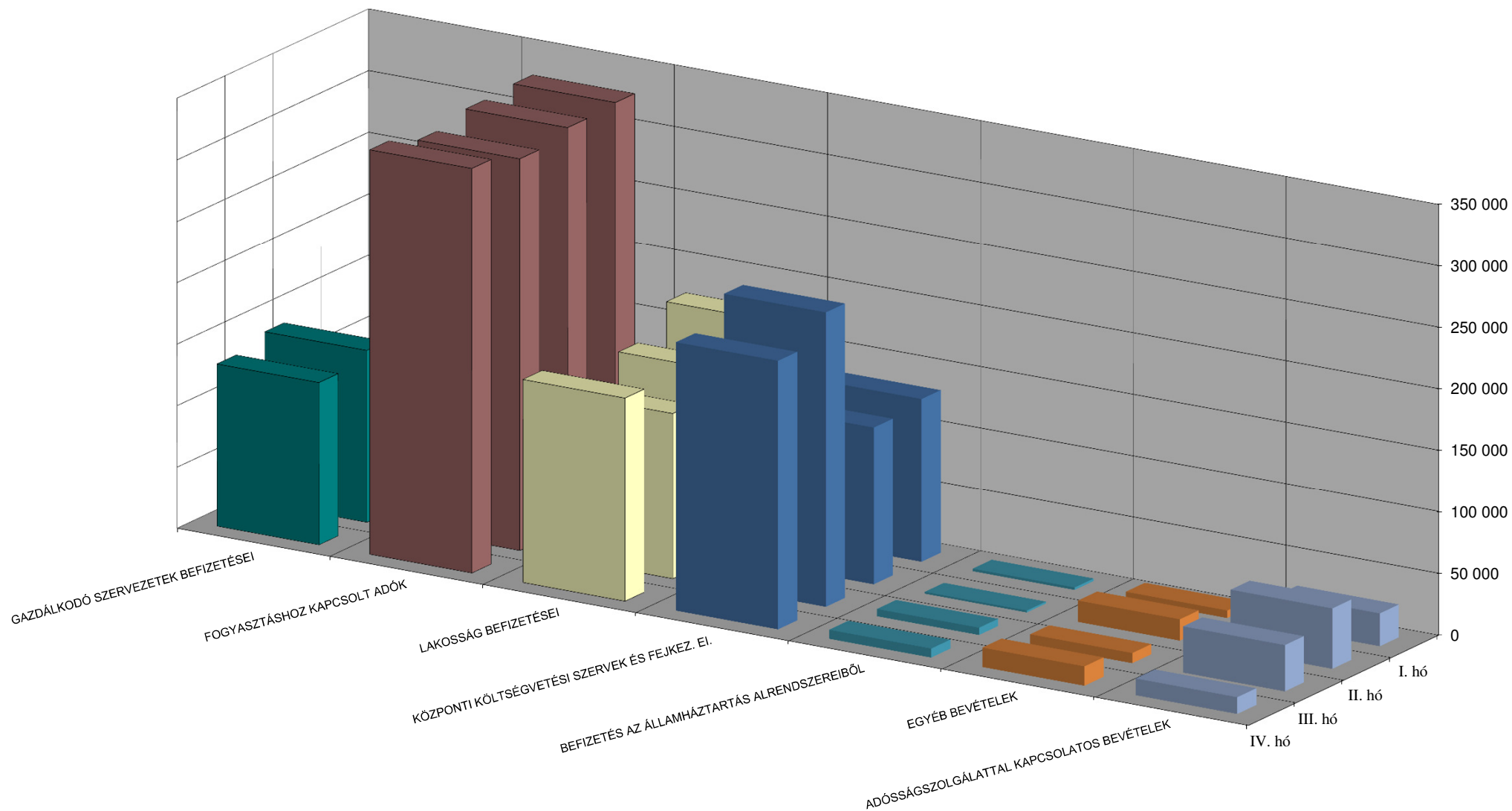
A központi költségvetés 2015. évi bevételeinek havonkénti alakulása az éves előirányzat százalékában



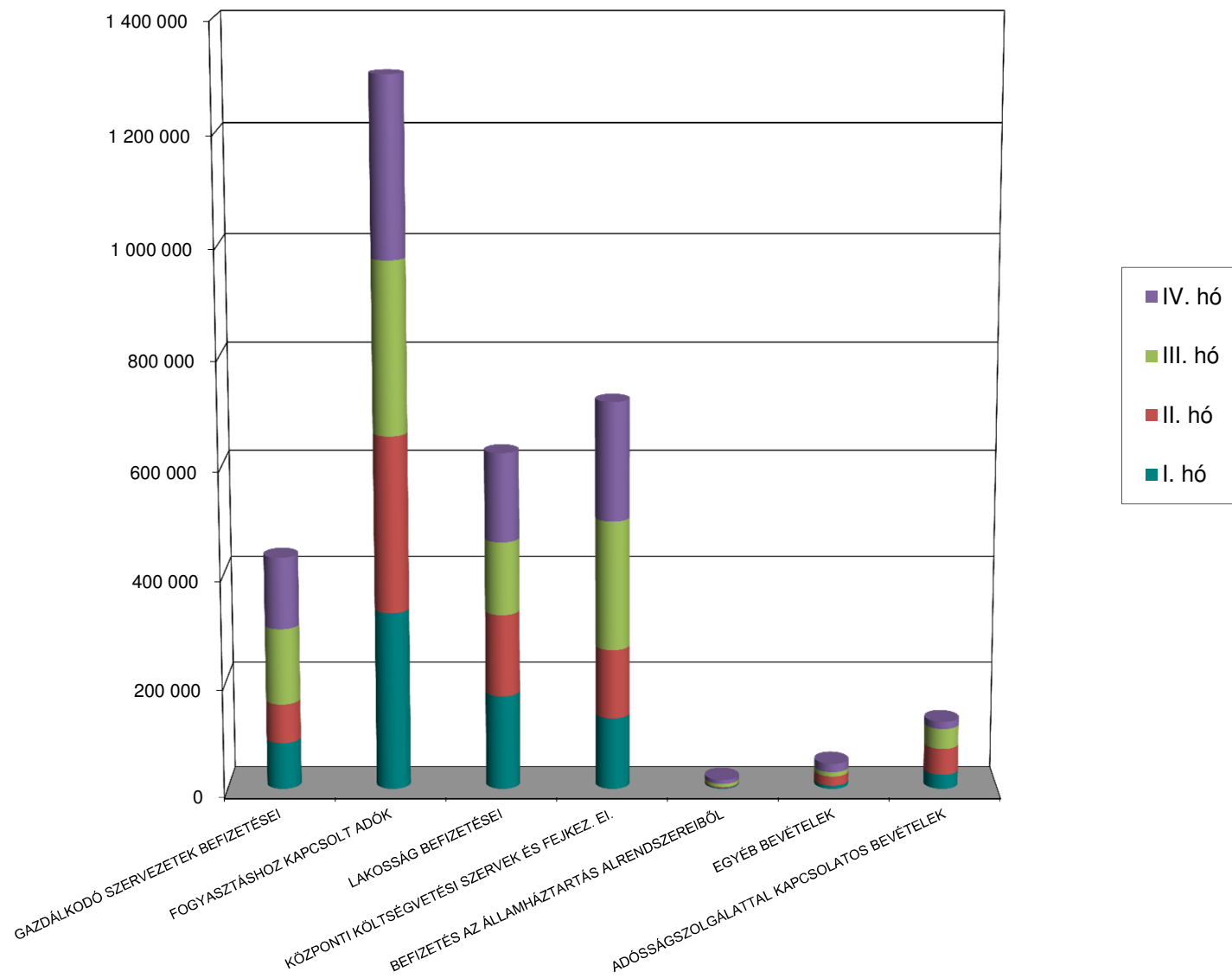
A központi költségvetés 2015. évi kiadásainak havonkénti alakulása az éves előirányzat százalékában



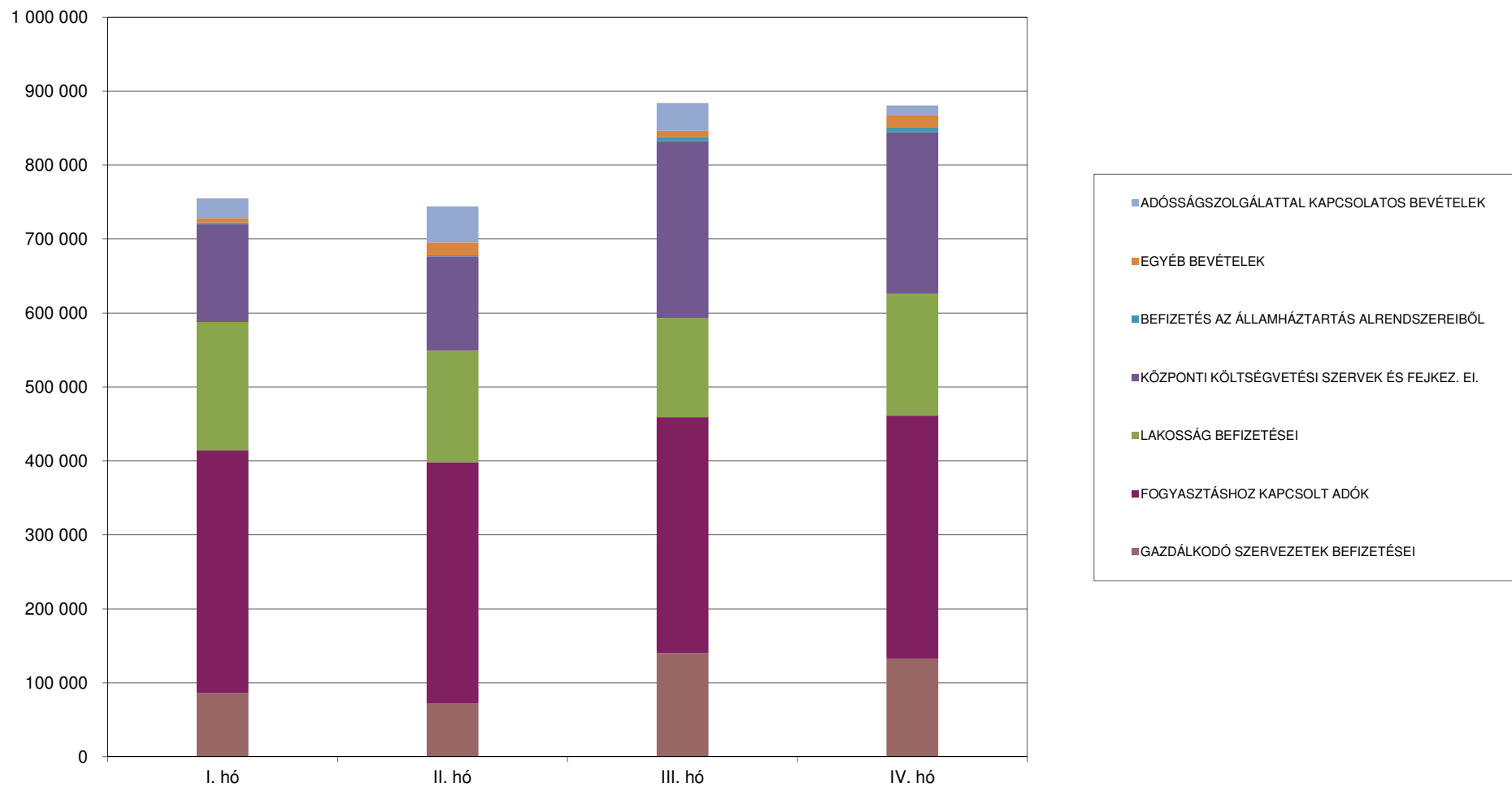
A központi költségvetés főbb bevételeinek havonkénti alakulása 2015. évben



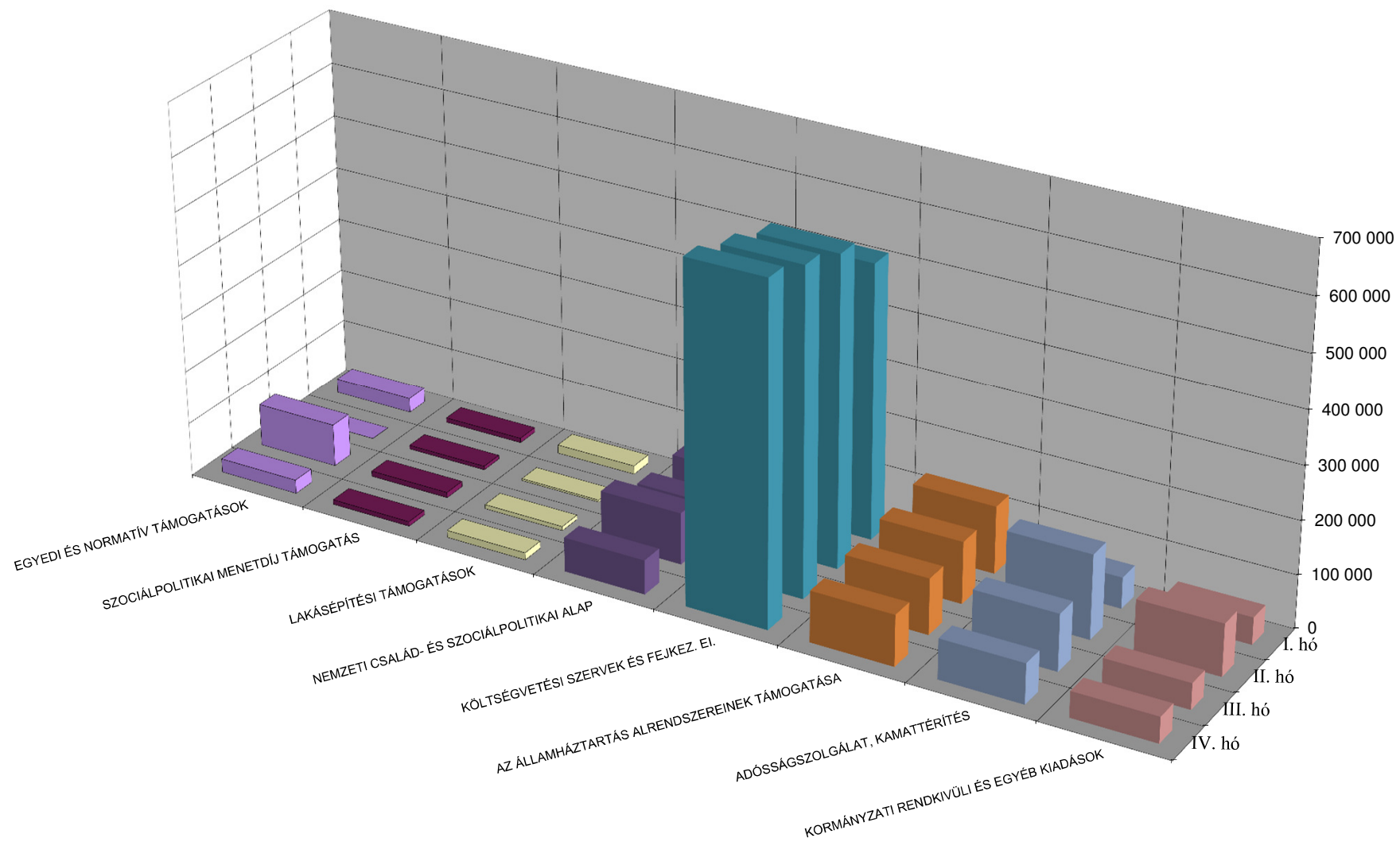
A központi költségvetés bevételeinek havonkénti alakulása bevételcsoportonként 2015. évben



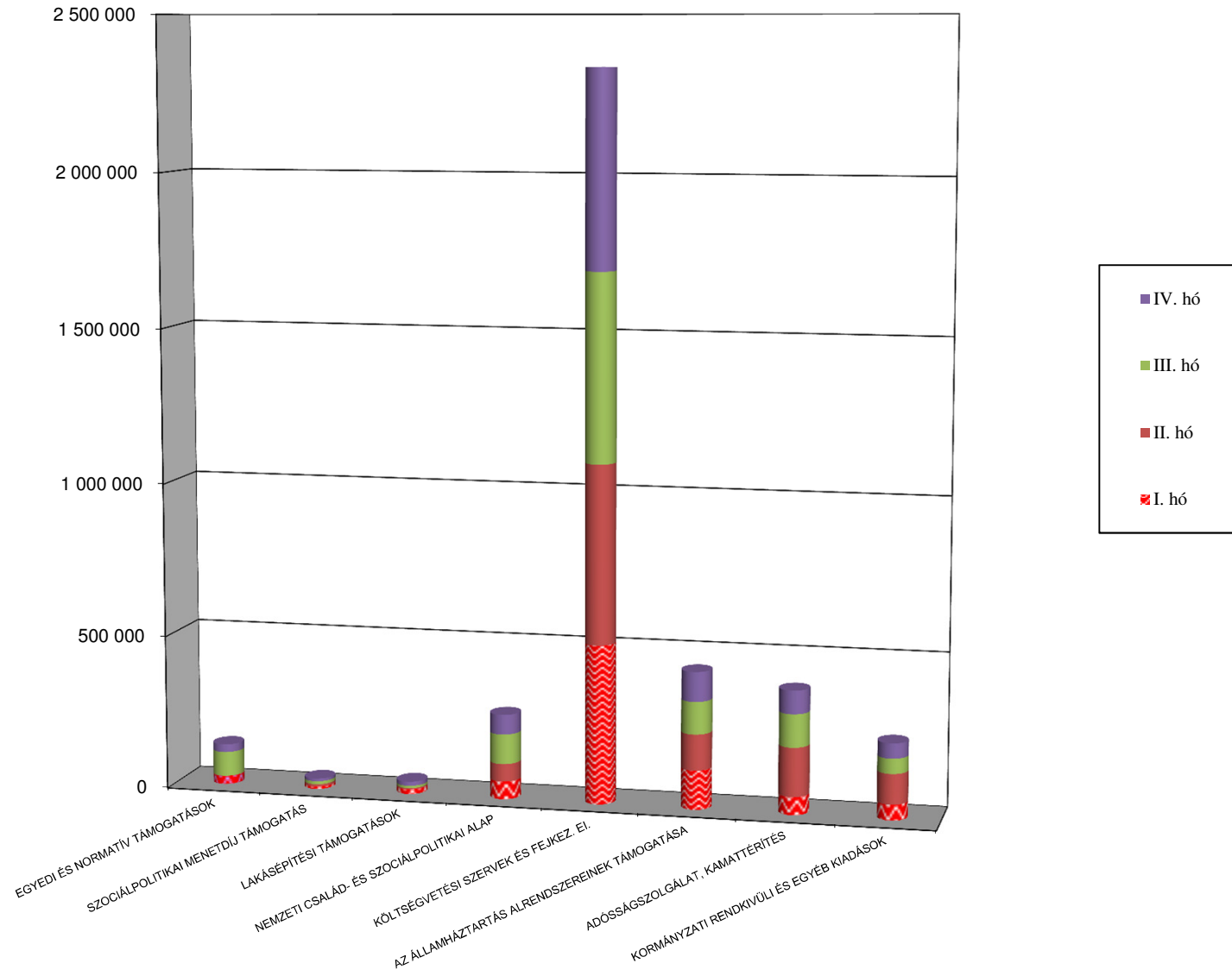
A központi költségvetés bevételeinek alakulása bevételcsoportonként 2015. évben



A központi költségvetés főbb kiadásainak havonkénti alakulása 2015. évben



A központi költségvetés havi kiadásainak alakulása kiadáscsoportonként 2015. évben



A központi költségvetés kiadásainak havonkénti alakulása kiadáscsoportonként 2015. évben

