

## A KÖZPONTI KORMÁNYZAT ELŐZETES MÉRLEGE

BEVÉTELEK	2014. évi			2015. évi		
	teljesítés	I-VIII. hó	teljesítés %-a	törvényi módosított előirányzat	I-VIII. hó	előir. %-a
<b>KÖZPONTI KÖLTSÉGVETÉS</b>	<b>11 954 333,8</b>	<b>6 906 520,5</b>	<b>57,8%</b>	<b>10 932 855,0</b>	<b>6 779 218,3</b>	<b>62,0%</b>
<b>GAZDÁLKODÓ SZERVEZETEK BEFIZETÉSEI</b>	<b>1 308 414,3</b>	<b>689 545,2</b>	<b>52,7%</b>	<b>1 305 952,4</b>	<b>784 619,7</b>	<b>60,1%</b>
Társasági adó	394 813,0	165 310,1	41,9%	341 400,0	214 822,5	62,9%
Hitelintézeti járadék	20 582,3	9 791,4	47,6%	15 420,0	7 130,7	46,2%
Cégautóadó	31 673,0	23 347,9	73,7%	28 800,0	23 278,2	80,8%
Energiaellátók jövedelemadója	34 959,3	-2 081,8	-6,0%	44 700,0	15 175,4	33,9%
Egyszerűsített vállalkozói adó	96 829,4	47 690,3	49,3%	83 800,0	43 227,9	51,6%
Energia adó	14 613,2	10 455,8	71,6%	15 500,0	13 504,1	87,1%
Környetterhelési díj	5 470,9	2 800,8	51,2%	6 000,0	2 944,5	49,1%
Bányajáradék	62 962,9	44 154,6	70,1%	49 000,0	25 646,0	52,3%
Játékadó	34 563,0	22 386,4	64,8%	39 700,0	23 559,7	59,3%
Egyéb befizetések	24 150,5	14 372,1	59,5%	27 000,0	13 744,6	50,9%
Egyéb központosított bevételek	327 029,7	212 520,6	65,0%	377 132,4	253 680,2	67,3%
Pénzügyi szervezetek különadója	148 554,6	74 261,1	50,0%	144 200,0	74 310,1	51,5%
Egyes ágazatok terhelő különadó	-969,6	-884,0	91,2%		312,3	
Kisadózók tételes adója	42 206,8	27 156,3	64,3%	56 300,0	34 942,6	62,1%
Kisvállalati adó	12 680,9	8 809,4	69,5%	16 400,0	7 645,3	46,6%
Közműadó	55 021,1	28 159,3	51,2%	54 000,0	28 814,9	53,4%
Reklámadó	3 273,3	1 294,8	39,6%	6 600,0	1 880,6	28,5%
<b>FOGYASZTÁSHOZ KAPCSOLT ADÓK</b>	<b>4 335 948,2</b>	<b>2 784 915,7</b>	<b>64,2%</b>	<b>4 396 685,0</b>	<b>2 927 102,2</b>	<b>66,6%</b>
Általános forgalmi adó	3 035 580,2	1 942 080,8	64,0%	3 172 385,0	2 078 829,3	65,5%
Jövedéki adó	918 930,3	587 390,2	63,9%	913 500,0	634 800,0	69,5%
Regisztrációs adó	18 810,1	12 326,1	65,5%	19 600,0	13 970,5	71,3%
Távközlési adó	55 955,0	37 263,3	66,6%	56 400,0	36 665,9	65,0%
Pénzügyi tranzakciós illeték	277 923,5	186 283,5	67,0%	206 200,0	141 926,9	68,8%
Biztosítási adó	28 749,1	19 571,7	68,1%	28 600,0	20 909,6	73,1%
<b>LAKOSSÁG BEFIZETÉSEI</b>	<b>1 753 750,3</b>	<b>1 162 897,2</b>	<b>66,3%</b>	<b>1 806 600,0</b>	<b>1 230 586,2</b>	<b>68,1%</b>
Személyi jövedelemadó	1 589 055,4	1 059 799,3	66,7%	1 639 700,0	1 117 369,8	68,1%
Adóbefizetések	443,9	284,0	64,0%	500,0	1 685,1	337,0%
Illeték befizetések	120 273,9	78 549,2	65,3%	120 000,0	87 816,4	73,2%
Gépjárműadó	42 402,3	23 557,8	55,6%	45 500,0	24 555,4	54,0%
Háztartási alkalmazott utáni regisztrációs díj	26,3	18,1	68,7%		20,4	
M.személyek jogv. megszünéséhez kapcs. egyes jöv. különadója	1 548,5	688,9	44,5%	900,0	-860,9	-95,7%
<b>KÖLTSÉGVETÉSI SZERVEK ÉS FEJEZETI KEZELÉSŰ ELŐIRÁNYZATOK</b>	<b>3 629 548,9</b>	<b>1 913 861,7</b>	<b>52,7%</b>	<b>2 925 572,8</b>	<b>1 524 540,2</b>	<b>52,1%</b>
Költségvetési szervek bevételei	1 833 256,4	1 065 554,5	58,1%	1 178 391,6	1 035 940,7	87,9%
Szakmai fejezeti kezelésű előirányzatok saját bevételei	83 301,0	55 317,1	66,4%	27 037,1	64 156,7	237,3%
Fejezeti kezelésű előirányzatok EU támogatása	1 712 991,5	792 990,1	46,3%	1 720 144,1	424 442,8	24,7%
<b>BEFIZETÉS AZ ÁLLAMHÁZTARTÁS ALRENDSZEREIBŐL</b>	<b>248 362,9</b>	<b>37 855,9</b>	<b>15,2%</b>	<b>64 253,9</b>	<b>29 972,4</b>	<b>46,6%</b>
Központi költségvetési szervektől származó befizetések	30 634,1	17 064,2	55,7%	45 799,9	13 792,7	30,1%
Elkülönített állami pénzalapok befizetése	10 000,0	5 000,0	50,0%	10 000,0	5 000,0	50,0%
Helyi önkormányzatok befizetése	23 051,1	15 791,7	68,5%	8 454,0	11 179,7	132,2%
Társadalombiztosítás pénzügyi alapjainak befizetése	184 677,7					
<b>ÁLLAMI VAGYONNAL KAPCSOLATOS BEFIZETÉSEK</b>	<b>274 961,4</b>	<b>71 328,4</b>	<b>25,9%</b>	<b>245 868,8</b>	<b>59 679,0</b>	<b>24,3%</b>
<b>KAMATBEVÉTELEK</b>	<b>334 456,1</b>	<b>213 399,5</b>	<b>63,8%</b>	<b>124 750,0</b>	<b>179 271,2</b>	<b>143,7%</b>
<b>EGYÉB BEVÉTELEK</b>	<b>40 212,8</b>	<b>24 541,5</b>	<b>61,0%</b>	<b>8 896,9</b>	<b>18 842,1</b>	<b>211,8%</b>
<b>EGYÉB UNIÓS BEVÉTELEK</b>	<b>28 678,9</b>	<b>8 175,5</b>	<b>28,5%</b>	<b>54 275,2</b>	<b>24 605,3</b>	<b>45,3%</b>
Vám és cukorágazati hozzájárulás visszatérítése	11 192,5	7 571,7	67,6%	11 187,5	9 038,0	80,8%
Uniós támogatások utólagos megtérítése	17 486,4	603,8	3,5%	43 087,7	15 567,3	36,1%
<b>ELKÜLÖNÍTETT ÁLLAMI PÉNZALAPOK</b>	<b>471 320,4</b>	<b>304 179,3</b>	<b>64,5%</b>	<b>491 431,8</b>	<b>325 186,9</b>	<b>66,2%</b>
<b>KÖZPONTI NUKLEÁRIS PÉNZÜGYI ALAP</b>	<b>32 226,2</b>	<b>24 282,6</b>	<b>75,4%</b>	<b>26 963,6</b>	<b>20 529,6</b>	<b>76,1%</b>
<b>NEMZETI FOGLALKOZTATÁSI ALAP</b>	<b>337 639,8</b>	<b>221 729,4</b>	<b>65,7%</b>	<b>360 697,6</b>	<b>228 296,5</b>	<b>63,3%</b>
Szakképzési hozzájárulás	60 910,8	40 021,4	65,7%	63 134,0	42 832,1	67,8%
Egészségbiztosítási- és munkaerőpiaci járulékok NFA-t megillető hányada	135 819,4	90 038,0	66,3%	141 772,9	95 496,2	67,4%
TÁMOP intézkedések bevételei	39 776,7	24 169,5	60,8%	43 000,0	14 658,7	34,1%
Költségvetési támogatás	95 936,7	63 957,7	66,7%	108 990,7	67 027,7	61,5%
Egyéb bevételek	5 196,2	3 542,7	68,2%	3 800,0	8 281,7	217,9%
<b>WMÁB KÁRTALANÍTÁSI ALAP</b>	<b>17,4</b>	<b>12,1</b>	<b>69,3%</b>	<b>10,0</b>	<b>6,7</b>	<b>67,3%</b>
<b>NEMZETI KUTATÁSI, FEJLESZTÉSI ÉS INNOVÁCIÓS ALAP</b>	<b>70 393,2</b>	<b>34 858,6</b>	<b>49,5%</b>	<b>77 951,6</b>	<b>38 027,0</b>	<b>48,8%</b>
<b>BETHLEN GÁBOR ALAP</b>	<b>17 578,1</b>	<b>13 418,9</b>	<b>76,3%</b>	<b>11 407,5</b>	<b>14 714,9</b>	<b>129,0%</b>
<b>NEMZETI KULTURÁLIS ALAP</b>	<b>13 465,7</b>	<b>9 877,7</b>	<b>73,4%</b>	<b>9 700,0</b>	<b>11 484,8</b>	<b>118,4%</b>
<b>SZÖVETKEZETI HITELINTÉZETEK INTEGRÁCIÓS ALAPJA</b>				<b>4 701,5</b>	<b>12 127,4</b>	<b>257,9%</b>
<b>TÁRSADALOMBIZTOSÍTÁSI ALAPOK</b>	<b>5 032 753,6</b>	<b>3 362 832,9</b>	<b>66,8%</b>	<b>4 935 437,7</b>	<b>3 319 719,7</b>	<b>67,3%</b>
<b>NYUGDÍJBIZTOSÍTÁSI ALAP</b>	<b>3 125 136,1</b>	<b>2 073 628,7</b>	<b>66,4%</b>	<b>3 024 597,6</b>	<b>2 031 991,3</b>	<b>67,2%</b>
Szociális hozzájárulási adó és járulékok	3 094 512,2	2 050 628,3	66,3%	2 995 948,5	2 008 884,9	67,1%
Egyéb járulékok és hozzájárulások	14 338,4	8 977,4	62,6%	12 321,9	8 928,4	72,5%
Késedelmi pótlék és bírság	11 839,3	8 404,6	71,0%	11 965,7	6 947,0	58,1%
Egyéb bevételek	4 446,2	5 618,4	126,4%	4 361,5	7 231,1	165,8%
<b>EGÉSZSÉGBIZTOSÍTÁSI ALAP</b>	<b>1 907 617,5</b>	<b>1 289 204,2</b>	<b>67,6%</b>	<b>1 910 840,1</b>	<b>1 287 728,4</b>	<b>67,4%</b>
Szociális hozzájárulási adó és járulékok	695 188,0	460 737,7	66,3%	986 987,9	661 287,9	67,0%
Egyéb járulékok és hozzájárulások	45 224,4	29 390,7	65,0%	45 343,2	32 112,2	70,8%
Egészségügyi hozzájárulás	152 974,4	108 557,1	71,0%	161 754,0	117 841,2	72,9%
Késedelmi pótlék és bírság	3 555,9	2 514,4	70,7%	4 438,5	2 725,1	61,4%
Költségvetési támogatások, térítések	897 348,9	612 402,0	68,2%	582 367,3	381 514,0	65,5%
Egyéb bevételek	113 325,9	75 602,3	66,7%	129 949,2	92 248,0	71,0%

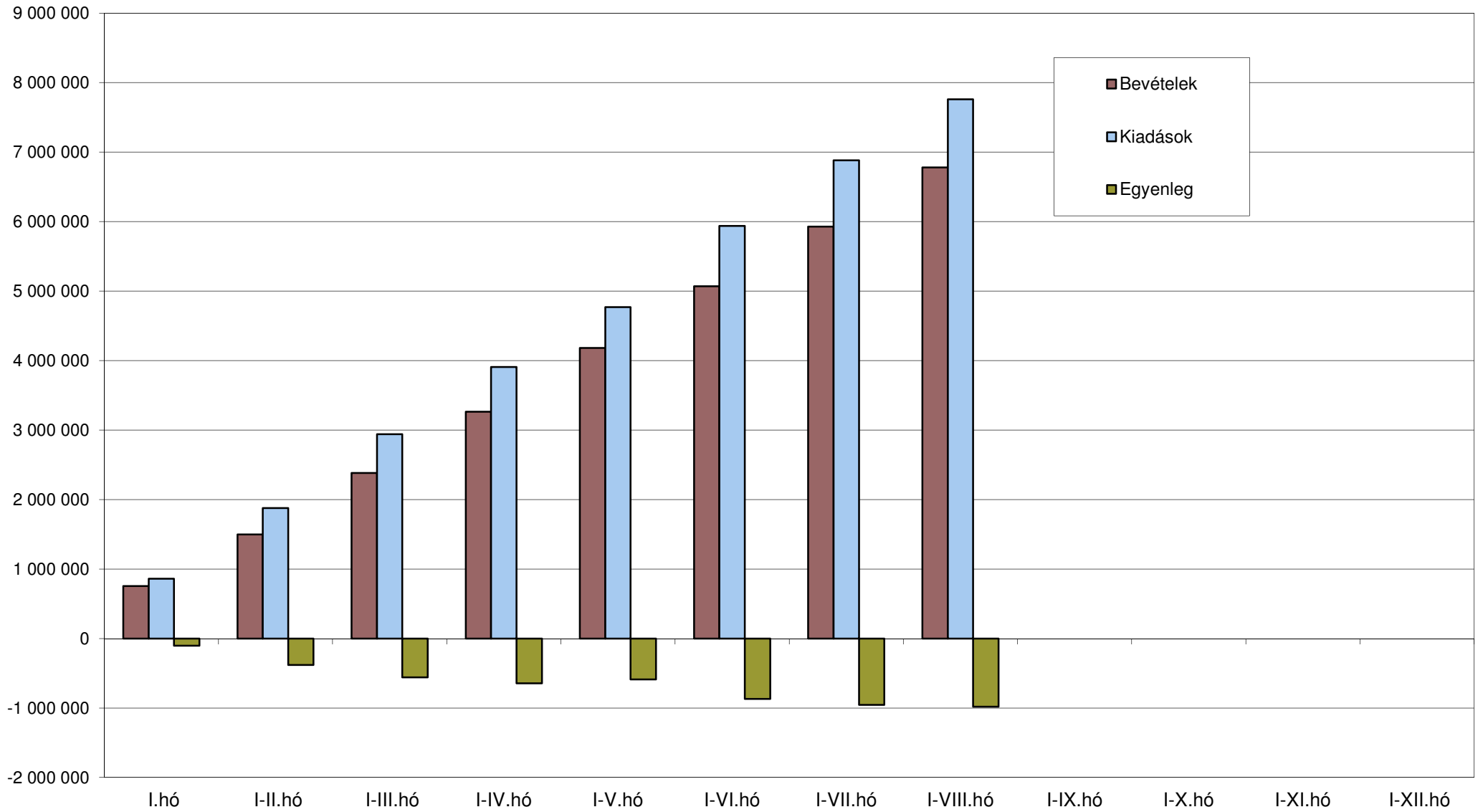
KIADÁSOK	2014. évi			2015. évi		
	teljesítés	I-VIII. hó	teljesítés %-a	törvényi módosított előirányzat	I-VIII. hó	előir. %-a
<b>KÖZPONTI KÖLTSÉGVETÉS</b>	<b>12 770 921,9</b>	<b>7 959 650,2</b>	<b>62,3%</b>	<b>11 774 309,4</b>	<b>7 759 446,4</b>	<b>65,9%</b>
<b>EGYEDI ÉS NORMATÍV TÁMOGATÁSOK</b>	<b>283 636,0</b>	<b>217 051,2</b>	<b>76,5%</b>	<b>301 754,1</b>	<b>230 144,9</b>	<b>76,3%</b>
<b>KÖZSZOLGÁLATI MŰSORSZOLGÁLTATÁS TÁMOGATÁSA</b>	<b>69 887,7</b>	<b>46 589,5</b>	<b>66,7%</b>	<b>69 861,0</b>	<b>46 589,5</b>	<b>66,7%</b>
<b>SZOCIÁLPOLITIKAI MENETDÍJ TÁMOGATÁS</b>	<b>103 243,9</b>	<b>68 942,4</b>	<b>66,8%</b>	<b>104 000,0</b>	<b>65 854,9</b>	<b>63,3%</b>
<b>LAKÁSEPÍTÉSI TÁMOGATÁSOK</b>	<b>127 959,9</b>	<b>83 003,1</b>	<b>64,9%</b>	<b>128 900,0</b>	<b>68 527,9</b>	<b>53,2%</b>
<b>NEMEZETI CSALÁD- ÉS SZOCIÁLPOLITIKAI ALAP</b>	<b>684 829,9</b>	<b>462 622,6</b>	<b>67,6%</b>	<b>707 925,2</b>	<b>513 087,0</b>	<b>72,5%</b>
Családi támogatások	422 943,2	283 106,0	66,9%	422 409,4	312 150,6	73,9%
Korhatár alatti ellátások	173 394,2	118 926,3	68,6%	134 399,0	93 522,8	69,6%
Jövedelempótló és jövedelemkiegészítő szociális támogatások	63 760,7	43 297,0	67,9%	125 665,3	90 972,9	72,4%
Különféle jogcímen adott térítések	24 731,8	17 293,4	69,9%	25 451,5	16 440,6	64,6%
<b>KÖLTSÉGVETÉSI SZERVEK ÉS FEJEZETI KEZELÉSÜ ELŐIRÁNYZATOK</b>	<b>7 480 381,6</b>	<b>4 542 811,4</b>	<b>60,7%</b>	<b>7 064 937,4</b>	<b>4 762 048,7</b>	<b>67,4%</b>
Költségvetési szervek kiadásai	4 169 059,1	2 595 662,2	62,3%	3 362 423,2	2 634 428,7	78,3%
Szakmai fejezeti kezelésű előirányzatok kiadásai	1 087 363,1	693 896,6	63,8%	1 194 405,9	747 989,4	62,6%
Szakmai fejezeti kezelésű előirányzatok unios kiadásai	2 223 959,4	1 253 252,6	56,4%	2 508 108,3	1 379 630,6	55,0%
<b>AZ ÁLLAMHÁZTARTÁS ALRENDSZEREINEK TÁMOGATÁSA</b>	<b>1 804 250,6</b>	<b>1 224 648,9</b>	<b>67,9%</b>	<b>1 368 264,3</b>	<b>877 902,9</b>	<b>64,2%</b>
Elkülönített állami pénzalapok támogatása	119 734,7	83 598,3	69,8%	133 752,4	94 388,8	70,6%
Garancia és hozzájárulás a társadalombiztosítási ellátásokhoz	892 121,1	608 959,7	68,3%	576 967,3	378 161,7	65,5%
Helyi önkormányzatok támogatása	723 640,9	463 521,1	64,1%	656 044,6	405 352,3	61,8%
Támogatás az önkormányzati adósságok törlesztéséhez	68 753,9	68 569,8	99,7%	1 500,0		
<b>KAMATKIADÁSOK</b>	<b>1 345 850,2</b>	<b>867 228,4</b>	<b>64,4%</b>	<b>1 112 230,9</b>	<b>800 189,7</b>	<b>71,9%</b>
<b>TÁRSADALMI ÖNSZERVEZŐDÉSEK TÁMOGATÁSA</b>	<b>10 281,2</b>	<b>9 886,4</b>	<b>96,2%</b>	<b>3 809,8</b>	<b>2 857,4</b>	<b>75,0%</b>
<b>KORMÁNYZATI RENDKÍVÜLI KIADÁSOK</b>	<b>4 456,0</b>	<b>3 031,9</b>	<b>68,0%</b>	<b>4 170,5</b>	<b>2 703,5</b>	<b>64,8%</b>
<b>KEZESSÉGÉRVÉNYESÍTÉS</b>	<b>18 946,9</b>	<b>12 423,5</b>	<b>65,6%</b>	<b>26 988,2</b>	<b>8 194,9</b>	<b>30,4%</b>
<b>EGYÉB KIADÁSOK</b>	<b>134 918,8</b>	<b>89 297,7</b>	<b>66,2%</b>	<b>70 069,5</b>	<b>56 332,1</b>	<b>80,4%</b>
<b>TARTALÉKOK</b>				<b>285 700,0</b>		
Rendkívüli kormányzati intézkedések				100 000,0		
Céltartalékok				155 700,0		
Országvédelmi Alap				30 000,0		
<b>HOZZÁJÁRULÁS AZ EU KÖLTSÉGVETÉSÉHEZ</b>	<b>290 866,9</b>	<b>215 494,8</b>	<b>74,1%</b>	<b>295 559,5</b>	<b>207 142,5</b>	<b>70,1%</b>
<b>ÁLLAMI VAGYONNAL KAPCSOLATOS KIADÁSOK</b>	<b>411 412,3</b>	<b>116 618,3</b>	<b>28,3%</b>	<b>230 139,0</b>	<b>117 870,7</b>	<b>51,2%</b>
<b>ELKÜLÖNÍTETT ÁLLAMI PÉNZALAPOK</b>	<b>465 698,8</b>	<b>259 956,4</b>	<b>55,8%</b>	<b>542 381,5</b>	<b>293 550,2</b>	<b>54,1%</b>
<b>KÖZPONTI NUKLEÁRIS PÉNZÜGYI ALAP</b>	<b>12 493,2</b>	<b>5 842,3</b>	<b>46,8%</b>	<b>15 491,3</b>	<b>10 333,6</b>	<b>66,7%</b>
<b>NEMZETI FOGLALKOZTATÁSI ALAP</b>	<b>389 162,1</b>	<b>227 513,2</b>	<b>58,5%</b>	<b>427 364,6</b>	<b>229 166,0</b>	<b>53,6%</b>
Passzív kiadások	49 686,6	30 972,9	62,3%	50 400,0	30 652,2	60,8%
Startmunka-program	225 471,1	150 152,9	66,6%	270 000,0	160 138,8	59,3%
EU-s elő- és társfinanszírozás	54 000,3	24 718,0	45,8%	67 764,6	22 924,8	33,8%
Egyéb kiadások	60 004,1	21 669,5	36,1%	39 200,0	15 450,1	39,4%
<b>WMÁB KÁRTALANÍTÁSI ALAP</b>	<b>6,3</b>	<b>5,1</b>	<b>81,4%</b>	<b>10,0</b>	<b>3,7</b>	<b>37,5%</b>
<b>NEMZETI KUTATÁSI, FEJLESZTÉSI ÉS INNOVÁCIÓS ALAP</b>	<b>34 918,8</b>	<b>11 937,0</b>	<b>34,2%</b>	<b>74 106,6</b>	<b>27 322,8</b>	<b>36,9%</b>
<b>BETHLEN GÁBOR ALAP</b>	<b>17 358,0</b>	<b>6 539,8</b>	<b>37,7%</b>	<b>11 807,5</b>	<b>8 225,6</b>	<b>69,7%</b>
<b>NEMZETI KULTURÁLIS ALAP</b>	<b>11 355,3</b>	<b>7 713,9</b>	<b>67,9%</b>	<b>8 900,0</b>	<b>6 334,2</b>	<b>71,2%</b>
<b>SZÖVETKEZETI HITELINTÉZETEK INTEGRÁCIÓS ALAPJA</b>	<b>405,1</b>	<b>405,1</b>	<b>100,0%</b>	<b>4 701,5</b>	<b>12 164,3</b>	<b>258,7%</b>
<b>TÁRSADALOMBIZTOSÍTÁSI ALAPOK</b>	<b>5 024 802,1</b>	<b>3 212 709,2</b>	<b>63,9%</b>	<b>4 935 437,7</b>	<b>3 285 992,9</b>	<b>66,6%</b>
<b>NYUGDÍJBIZTOSÍTÁSI ALAP</b>	<b>3 117 592,5</b>	<b>1 954 092,3</b>	<b>62,7%</b>	<b>3 024 597,6</b>	<b>2 001 351,3</b>	<b>66,2%</b>
Nyugellátások	2 915 048,6	1 942 249,7	66,6%	3 007 227,4	1 991 929,2	66,2%
TB költségvetési szervek kiadásai	11 659,9	7 259,5	62,3%	10 600,8	7 336,6	69,2%
Egyéb kiadások	6 206,3	4 583,1	73,8%	6 769,4	2 085,5	30,8%
Költségvetési befizetés	184 677,7					
<b>EGÉSZSÉGBIZTOSÍTÁSI ALAP</b>	<b>1 907 209,6</b>	<b>1 258 616,9</b>	<b>66,0%</b>	<b>1 910 840,1</b>	<b>1 284 641,6</b>	<b>67,2%</b>
Táppénz	68 190,3	42 967,7	63,0%	68 500,0	49 294,5	72,0%
GYED	104 163,7	67 967,2	65,3%	109 500,0	74 829,7	68,3%
EA egyéb pénzbeli ellátásai	51 167,7	32 379,6	63,3%	51 362,1	35 922,1	69,9%
Rokkantsági, rehabilitációs ellátások	335 543,4	225 543,3	67,2%	336 000,0	214 265,4	63,8%
Gyógyító megelőző ellátás	945 649,2	624 055,6	66,0%	948 630,6	628 297,5	66,2%
Gyógyszertámogatás	302 304,0	200 293,0	66,3%	298 114,0	213 337,3	71,6%
Gyógyászati segédesszék támogatás	55 947,7	36 972,7	66,1%	51 300,0	38 753,6	75,5%
EA egyéb természetbeni ellátásai	21 619,8	13 202,4	61,1%	25 380,0	15 609,1	61,5%
TB költségvetési szervek kiadásai	9 716,6	6 480,1	66,7%	8 828,1	6 457,5	73,1%
Egyéb kiadások	12 907,2	8 755,5	67,8%	13 225,3	7 874,9	59,5%
<b>EGYENLEGEK PÉNZFORGALMI SZEMLELÉTBEN</b>						
<b>KÖZPONTI KÖLTSÉGVETÉS</b>	<b>-816 588,1</b>	<b>-1 053 129,7</b>	<b>129,0%</b>	<b>-841 454,4</b>	<b>-980 228,1</b>	<b>116,5%</b>
<b>ELKÜLÖNÍTETT ÁLLAMI PÉNZALAPOK</b>	<b>5 621,6</b>	<b>44 222,8</b>	<b>786,7%</b>	<b>-50 949,7</b>	<b>31 636,7</b>	<b>-62,1%</b>
<b>TÁRSADALOMBIZTOSÍTÁSI ALAPOK</b>	<b>7 951,5</b>	<b>150 123,8</b>	<b>1888,0%</b>		<b>33 726,9</b>	
ebből: Nyugdíjbiztosítási Alap	7 543,6	119 536,5	1584,6%		30 640,0	
Egészségbiztosítási Alap	407,9	30 587,3			3 086,8	
<b>KÖZPONTI ALRENDSZER ÖSSZESEN</b>	<b>-803 015,0</b>	<b>-858 783,1</b>	<b>106,9%</b>	<b>-892 404,1</b>	<b>-914 864,5</b>	<b>102,5%</b>

## A KÖZPONTI KORMÁNYZAT ELŐZETES MÉRLEGE

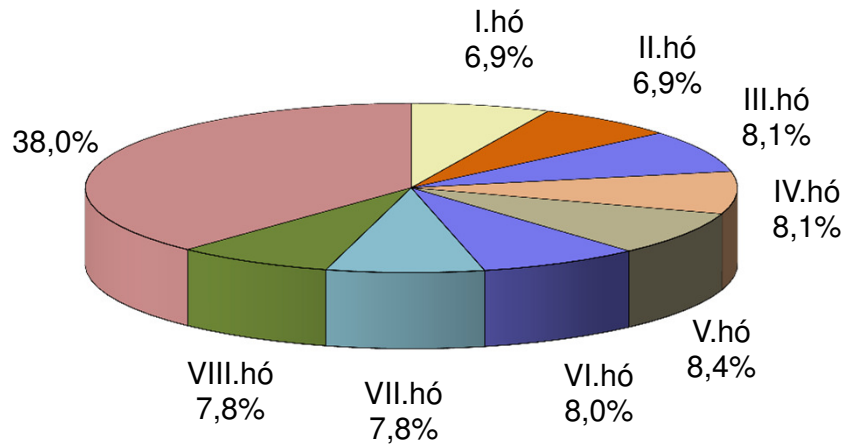
BEVÉTELEK	Augusztusi adatok		
	2014. év	2015. év	teljesítés %-a
<b>KÖZPONTI KÖLTSÉGVETÉS</b>	<b>919 563,3</b>	<b>852 092,3</b>	<b>92,7%</b>
<b>GAZDÁLKODÓ SZERVEZETEK BEFIZETÉSEI</b>	<b>49 041,0</b>	<b>51 191,3</b>	<b>104,4%</b>
Társasági adó	5 883,8	8 815,4	149,8%
Hitelintézeti járadék	542,1	60,9	11,2%
Cégautóadó	1 052,6	710,8	67,5%
Energiaellátók jövedelemadója	2 202,8	3 158,7	143,4%
Egyszerűsített vállalkozói adó	1 051,3	917,2	87,2%
Energia adó	1 120,0	1 023,1	91,4%
Környezetterhelési díj	36,9	-7,9	-21,5%
Bányajáradék	5 410,7	2 524,7	46,7%
Játékadó	2 750,5	2 114,7	76,9%
Egyéb befizetések	514,3	848,9	165,0%
Egyéb központosított bevételek	22 446,3	25 807,0	115,0%
Pénzügyi szervezetek különadója	50,7	60,6	119,5%
Egyes ágazatokat terhelő különadó	-32,6	0,9	-2,9%
Kisadózók tételes adója	3 437,6	4 352,4	126,6%
Kisvállalati adó	710,4	225,7	31,8%
Közműadó	568,7	438,1	77,0%
Reklámadó	1 294,8	140,0	10,8%
<b>FOGYASZTÁSHOZ KAPCSOLT ADÓK</b>	<b>432 966,6</b>	<b>468 273,5</b>	<b>108,2%</b>
Általános forgalmi adó	314 288,1	339 482,6	108,0%
Jövedéki adó	85 161,6	101 417,6	119,1%
Regisztrációs adó	1 436,0	1 639,0	114,1%
Távközlési adó	4 652,7	4 668,6	100,3%
Pénzügyi tranzakciós illeték	24 879,0	17 806,4	71,6%
Biztosítási adó	2 549,2	3 259,3	127,9%
<b>LAKOSSÁG BEFIZETÉSEI</b>	<b>140 710,4</b>	<b>147 856,0</b>	<b>105,1%</b>
Személyi jövedelemadó	130 450,3	136 632,6	104,7%
Adóbefizetések	62,2	568,0	913,2%
Illeték befizetések	9 276,4	9 834,1	106,0%
Gépjárműadó	781,0	766,0	98,1%
Háztartási alkalmazott utáni regisztrációs díj	2,9	2,2	78,5%
M.személyek jogv. megszűnéséhez kapcs. egyes jöv. különadója	137,7	53,1	38,6%
<b>KÖLTSÉGVETÉSI SZERVEK ÉS FEJEZETI KEZELÉSŰ ELŐIRÁNYZATOK</b>	<b>262 940,0</b>	<b>167 422,2</b>	<b>63,7%</b>
Költségvetési szervek bevételei	139 285,1	132 551,6	95,2%
Szakmai fejezeti kezelésű előirányzatok saját bevételei	4 483,7	7 314,7	163,1%
Fejezeti kezelésű előirányzatok EU támogatása	119 171,2	27 555,9	23,1%
<b>BEFIZETÉS AZ ÁLLAMHÁZTARTÁS ALRENDSZEREIBŐL</b>	<b>2 537,4</b>	<b>1 433,7</b>	<b>56,5%</b>
Központi költségvetési szervektől származó befizetések	1 205,1	584,6	48,5%
Elkülönített állami pénzalapok befizetése			
Helyi önkormányzatok befizetése	1 332,3	849,1	63,7%
Társadalombiztosítás pénzügyi alapjainak befizetése			
<b>ÁLLAMI VAGYONNAL KAPCSOLATOS BEFIZETÉSEK</b>	<b>1 724,6</b>	<b>3 936,2</b>	<b>228,2%</b>
<b>KAMATBEVÉTELEK</b>	<b>27 815,4</b>	<b>10 253,3</b>	<b>36,9%</b>
<b>EGYÉB BEVÉTELEK</b>	<b>907,4</b>	<b>577,6</b>	<b>63,7%</b>
<b>EGYÉB UNIÓS BEVÉTELEK</b>	<b>920,5</b>	<b>1 148,4</b>	<b>124,8%</b>
Vám és cukorágazati hozzájárulás visszatérítése	920,5	1 148,4	124,8%
Uniós támogatások utólagos megtérítése			
<b>ELKÜLÖNÍTETT ÁLLAMI PÉNZALAPOK</b>	<b>34 224,6</b>	<b>38 298,3</b>	<b>111,9%</b>
<b>KÖZPONTI NUKLEÁRIS PÉNZÜGYI ALAP</b>	<b>1 776,8</b>	<b>2 438,1</b>	<b>137,2%</b>
<b>NEMZETI FOGLALKOZTATÁSI ALAP</b>	<b>30 043,9</b>	<b>27 215,7</b>	<b>90,6%</b>
Szakképzési hozzájárulás	5 147,4	5 164,1	100,3%
Egészségbiztosítási- és munkaerőpiaci járulék NFA-t megillető hányada	11 283,1	11 868,1	105,2%
TÁMOP intézkedések bevételei	5 167,4	975,0	18,9%
Költségvetési támogatás	7 994,6	8 378,5	104,8%
Egyéb bevételek	451,5	829,9	183,8%
<b>WMÁB KÁRTALANÍTÁSI ALAP</b>	<b>0,4</b>	<b>0,3</b>	<b>63,6%</b>
<b>NEMZETI KUTATÁSI, FEJLESZTÉSI ÉS INNOVÁCIÓS ALAP</b>	<b>1 394,5</b>	<b>1 188,2</b>	<b>85,2%</b>
<b>BETHLEN GÁBOR ALAP</b>	<b>-2,6</b>	<b>6 661,6</b>	
<b>NEMZETI KULTURÁLIS ALAP</b>	<b>1 011,5</b>	<b>794,4</b>	<b>78,5%</b>
<b>SZÖVETKEZETI HITELINTÉZETEK INTEGRÁCIÓS ALAPJA</b>			
<b>TÁRSADALOMBIZTOSÍTÁSI ALAPOK</b>	<b>415 372,7</b>	<b>410 787,2</b>	<b>98,9%</b>
<b>NYUGDÍJBIZTOSÍTÁSI ALAP</b>	<b>256 951,8</b>	<b>253 150,1</b>	<b>98,5%</b>
Szociális hozzájárulási adó és járulékok	254 064,3	249 983,1	98,4%
Egyéb járulékok és hozzájárulások	1 270,4	1 468,8	115,6%
Készenléti pótlék és bírság	1 090,3	953,4	87,4%
Egyéb bevételek	526,9	744,8	141,4%
<b>EGÉSZSÉGBIZTOSÍTÁSI ALAP</b>	<b>158 420,9</b>	<b>157 637,1</b>	<b>99,5%</b>
Szociális hozzájárulási adó és járulékok	57 279,7	81 893,5	143,0%
Egyéb járulékok és hozzájárulások	3 655,3	3 790,8	103,7%
Egészségügyi hozzájárulás	11 123,0	11 700,1	105,2%
Készenléti pótlék és bírság	330,6	393,1	118,9%
Költségvetési támogatások, térítések	76 898,0	47 530,0	61,8%
Egyéb bevételek	9 134,2	12 329,6	135,0%

KIADÁSOK	Augusztusi adatok		
	2014. év	2015. év	teljesítés %-a
<b>KÖZPONTI KÖLTSÉGVETÉS</b>	<b>941 553,1</b>	<b>878 584,7</b>	<b>93,3%</b>
<b>EGYEDI ÉS NORMATÍV TÁMOGATÁSOK</b>	<b>18 940,3</b>	<b>12 869,9</b>	<b>67,9%</b>
<b>KÖZSZOLGÁLATI MŰSORSZOLGÁLTATÁS TÁMOGATÁSA</b>	<b>5 828,4</b>	<b>5 828,4</b>	<b>100,0%</b>
<b>SZOCIÁLPOLITIKAI MENETDÍJ TÁMOGATÁS</b>	<b>7 007,3</b>	<b>6 408,4</b>	<b>91,5%</b>
<b>LAKÁSÉPÍTÉSI TÁMOGATÁSOK</b>	<b>3 587,0</b>	<b>3 681,0</b>	<b>102,6%</b>
<b>NEMEZETI CSALÁD- ÉS SZOCIÁLPOLITIKAI ALAP</b>	<b>59 488,0</b>	<b>95 308,6</b>	<b>160,2%</b>
Családi támogatások	37 632,9	68 865,5	183,0%
Korhatár alatti ellátások	14 564,8	10 663,6	73,2%
Jövedelempótló és jövedelemkiegészítő szociális támogatások	5 128,5	13 759,2	268,3%
Különféle jogcímen adott térítések	2 161,8	2 020,3	93,5%
<b>KÖLTSÉGVETÉSI SZERVEK ÉS FEJEZETI KEZELÉSŰ ELŐIRÁNYZATOK</b>	<b>565 756,0</b>	<b>554 947,9</b>	<b>98,1%</b>
Költségvetési szervek kiadásai	299 113,6	312 446,3	104,5%
Szakmai fejezeti kezelésű előirányzatok kiadásai	60 778,9	80 447,5	132,4%
Szakmai fejezeti kezelésű előirányzatok unios kiadásai	205 863,5	162 054,1	78,7%
<b>AZ ÁLLAMHÁZTARTÁS ALRENDSZEREINEK TÁMOGATÁSA</b>	<b>148 491,7</b>	<b>113 090,8</b>	<b>76,2%</b>
Elkülönített állami pénzalapok támogatása	7 994,8	14 104,0	176,4%
Garancia és hozzájárulás a társadalombiztosítási ellátásokhoz	76 464,3	47 094,7	61,6%
Helyi önkormányzatok támogatása	64 032,6	51 892,0	81,0%
Támogatás az önkormányzati adósságok törlesztéséhez			
<b>KAMATKIADÁSOK</b>	<b>101 674,1</b>	<b>56 085,3</b>	<b>55,2%</b>
<b>TÁRSADALMI ÖNSZERVEZŐDÉSEK TÁMOGATÁSA</b>	<b>7,3</b>		
<b>KORMÁNYZATI RENDKIVÜLI KIADÁSOK</b>	<b>364,9</b>	<b>340,0</b>	<b>93,2%</b>
<b>KEZESSÉGÉRVÉNYESÍTÉS</b>	<b>1 072,1</b>	<b>591,7</b>	<b>55,2%</b>
<b>EGYÉB KIADÁSOK</b>	<b>9 625,9</b>	<b>4 427,3</b>	<b>46,0%</b>
<b>TARTALÉKOK</b>			
Rendkívüli kormányzati intézkedések			
Céltartalékok			
Országvédelmi Alap			
<b>HOZZÁJÁRULÁS AZ EU KÖLTSÉGVETÉSÉHEZ</b>	<b>13 521,9</b>	<b>17 300,8</b>	<b>127,9%</b>
<b>ÁLLAMI VAGYONNAL KAPCSOLATOS KIADÁSOK</b>	<b>6 188,1</b>	<b>7 704,7</b>	<b>124,5%</b>
<b>ELKÜLÖNÍTETT ÁLLAMI PÉNZALAPOK</b>	<b>35 518,3</b>	<b>29 634,0</b>	<b>83,4%</b>
<b>KÖZPONTI NUKLEÁRIS PÉNZÜGYI ALAP</b>	<b>408,5</b>	<b>402,1</b>	<b>98,4%</b>
<b>NEMZETI FOGLALKOZTATÁSI ALAP</b>	<b>33 285,2</b>	<b>25 222,6</b>	<b>75,8%</b>
Passzív kiadások	3 750,4	3 733,8	99,6%
Startmunka-program	22 825,2	17 032,2	74,6%
EU-s elő- és társfinanszírozás	3 125,3	2 511,4	80,4%
Egyéb kiadások	3 584,3	1 945,3	54,3%
<b>WMÁB KÁRTALANÍTÁSI ALAP</b>	<b>0,0</b>	<b>0,0</b>	<b>104,2%</b>
<b>NEMZETI KUTATÁSI, FEJLESZTÉSI ÉS INNOVÁCIÓS ALAP</b>		<b>2 136,6</b>	
<b>BETHLEN GÁBOR ALAP</b>	<b>549,2</b>	<b>782,5</b>	<b>142,5%</b>
<b>NEMZETI KULTURÁLIS ALAP</b>	<b>1 275,5</b>	<b>1 053,3</b>	<b>82,6%</b>
<b>SZÖVETKEZETI HITELINTÉZETEK INTEGRÁCIÓS ALAPJA</b>	<b>0,0</b>	<b>36,9</b>	
<b>TÁRSADALOMBIZTOSÍTÁSI ALAPOK</b>	<b>399 502,3</b>	<b>413 770,1</b>	<b>103,6%</b>
<b>NYUGDÍJBIZTOSÍTÁSI ALAP</b>	<b>242 907,1</b>	<b>252 428,9</b>	<b>103,9%</b>
Nyugellátások	241 418,9	249 367,5	103,3%
TB költségvetési szervek kiadásai	1 067,2	914,0	85,6%
Egyéb kiadások	421,0	2 147,4	510,1%
Költségvetési befizetés			
<b>EGÉSZSÉGBIZTOSÍTÁSI ALAP</b>	<b>156 595,2</b>	<b>161 341,2</b>	<b>103,0%</b>
Táppénz	5 001,6	6 152,9	123,0%
GYED	8 264,9	9 751,0	118,0%
EA egyéb pénzbeli ellátásai	3 866,5	4 592,1	118,8%
Rokkantsági, rehabilitációs ellátások	28 010,3	26 085,4	93,1%
Gyógyító megelőző ellátás	76 825,6	78 647,5	102,4%
Gyógyszertámogatás	25 964,3	26 979,4	103,9%
Gyógyászati segédeszköz támogatás	4 655,4	4 734,9	101,7%
EA egyéb természetbeni ellátásai	1 385,8	2 048,2	147,8%
TB költségvetési szervek kiadásai	847,2	731,9	86,4%
Egyéb kiadások	1 773,6	1 617,8	91,2%
<b>KÖZPONTI KÖLTSÉGVETÉS</b>	<b>-21 989,8</b>	<b>-26 492,4</b>	<b>120,5%</b>
<b>ELKÜLÖNÍTETT ÁLLAMI PÉNZALAPOK</b>	<b>-1 293,7</b>	<b>8 664,3</b>	<b>-669,7%</b>
<b>TÁRSADALOMBIZTOSÍTÁSI ALAPOK</b>	<b>15 870,4</b>	<b>-2 982,9</b>	<b>-18,8%</b>
ebből: Nyugdíjbiztosítási Alap	14 044,7	721,2	5,1%
Egészségbiztosítási Alap	1 825,7	-3 704,1	-202,9%
<b>KÖZPONTI ALRENDSZER ÖSSZESEN</b>	<b>-7 413,0</b>	<b>-20 811,0</b>	<b>280,7%</b>

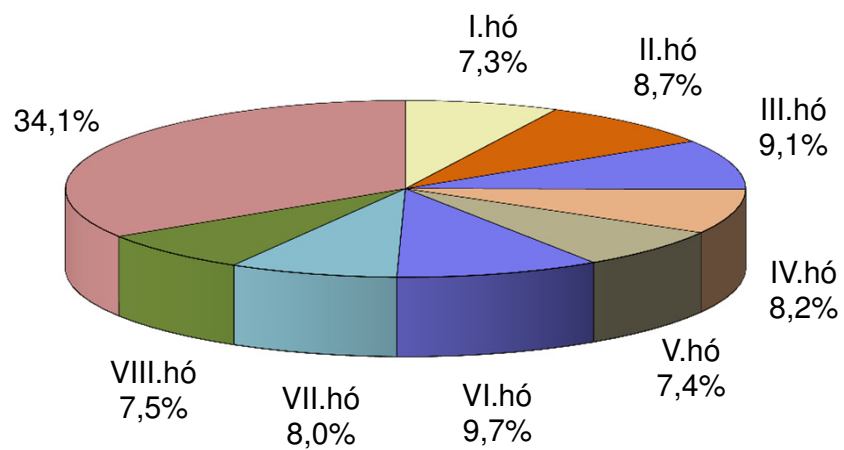
## A központi költségvetés fősszegeinek alakulása és az egyenleg változása 2015. évben



A központi költségvetés 2015. évi bevételeinek havonkénti alakulása az éves előirányzat százalékában



A központi költségvetés 2015. évi kiadásainak havonkénti alakulása az éves előirányzat százalékában

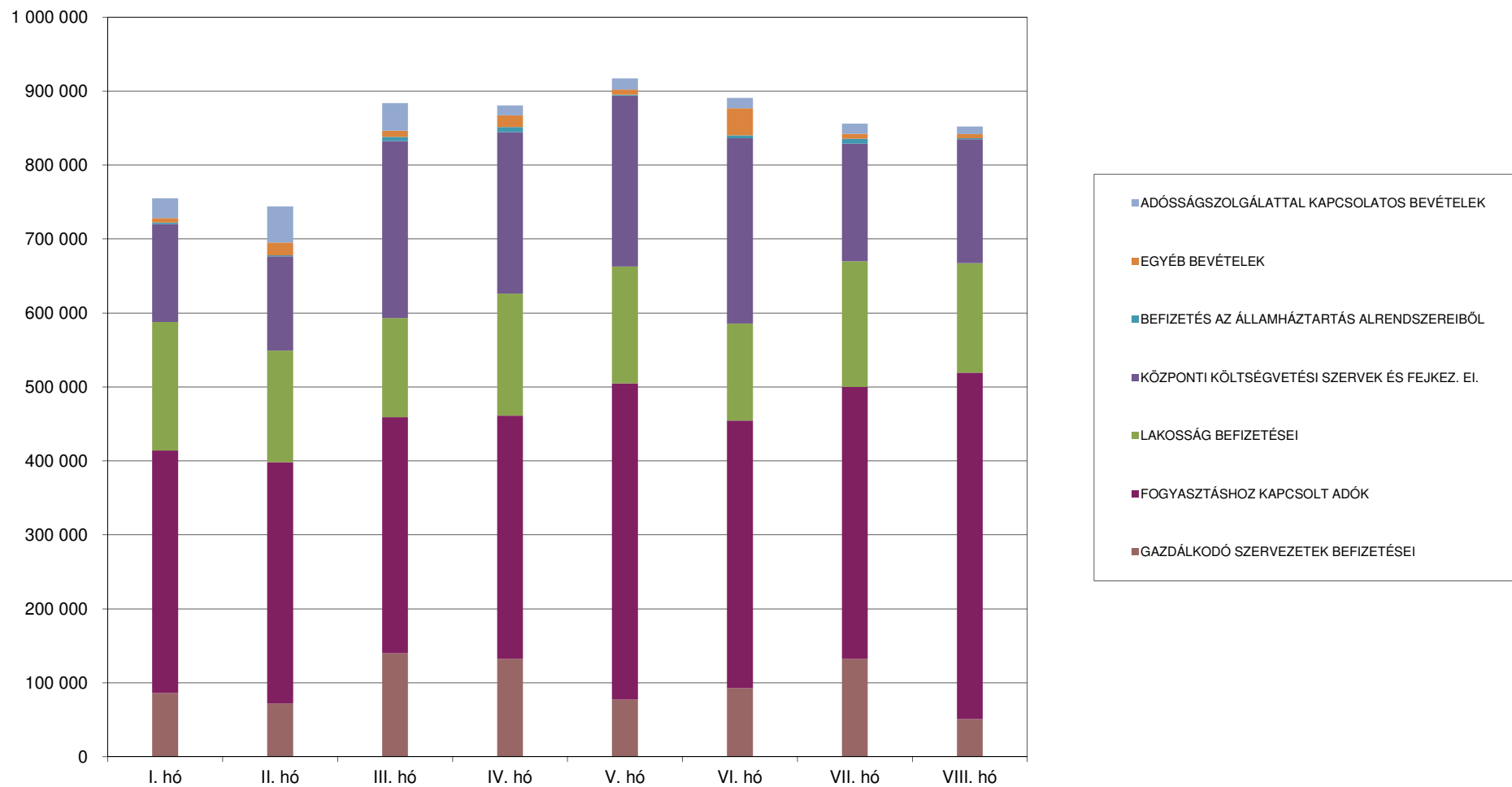




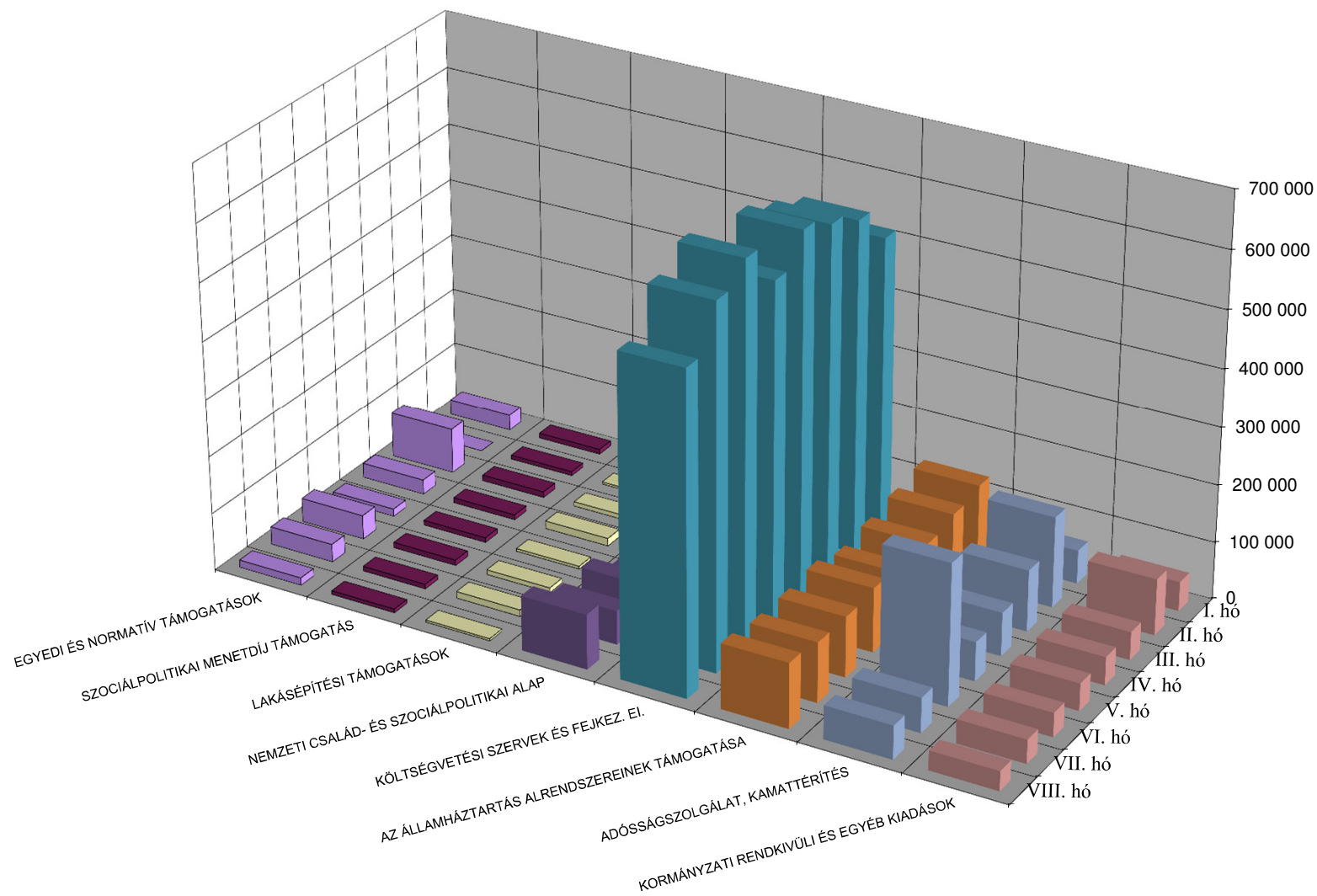




## A központi költségvetés bevételeinek alakulása bevételcsoportonként 2015. évben



## A központi költségvetés főbb kiadásainak havonkénti alakulása 2015. évben





## A központi költségvetés kiadásainak havonkénti alakulása kiadáscsoportonként 2015. évben

